

# Wie lernen Studierende heute eigentlich?

Lernräume aus studentischer Perspektive

14. DINI-Jahrestagung, 9. Oktober 2013, Stuttgart

# Agenda

---

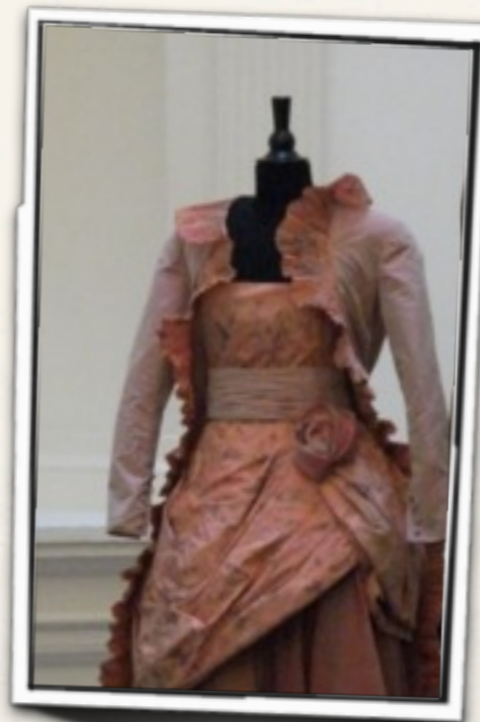
- Profil
- Studienphasen
  - Charakteristika
  - Anforderungen an den Lernraum
- Fazit

- Hochschule für Angewandte Wissenschaften (HAW)  
Hamburg
- Bachelorstudium
  - Praxisorientiert
  - Strukturiert
  - Persönlich



- Lernräume sind Lebensräume „Scholarly home“
  - Individuell
  - Geschmacksache
  - Abhängig vom Lernverhalten
  - Definiert den „Wohlfühlfaktor“

- Studien sind nicht homogen
  - Studiengang
  - Fachsemester
  - Persönliche Entwicklung

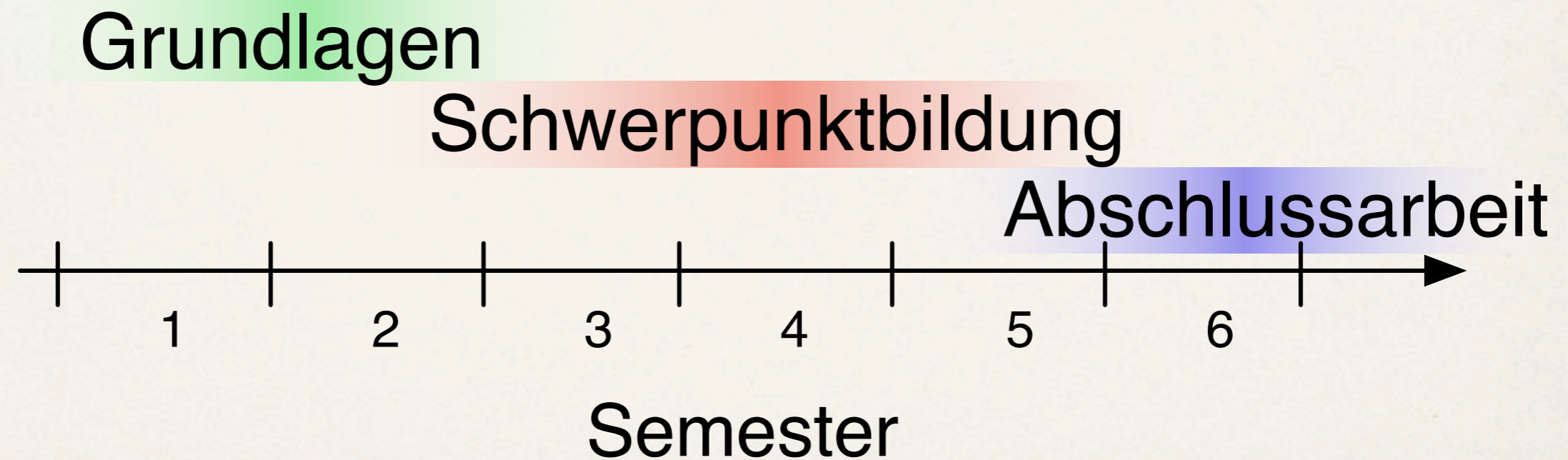


# Arbeitsplätze sind unterschiedlich

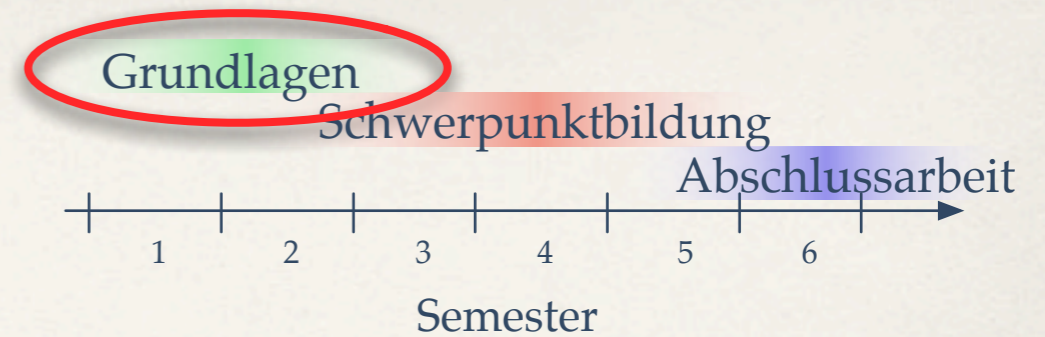


# Typische Studienphasen

---



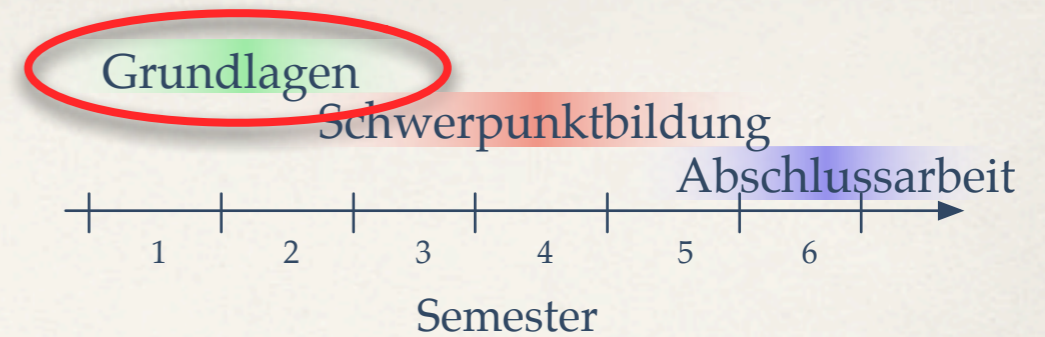
# Charakteristika



- Vermittlung von fachspezifischem Basiswissen
- Eigenverantwortung für Leben und Lernen
- Hohe Präsenzzeiten
- Finanzierung des Studiums
- Blick über den Tellerrand
- Keine Kernarbeitszeit

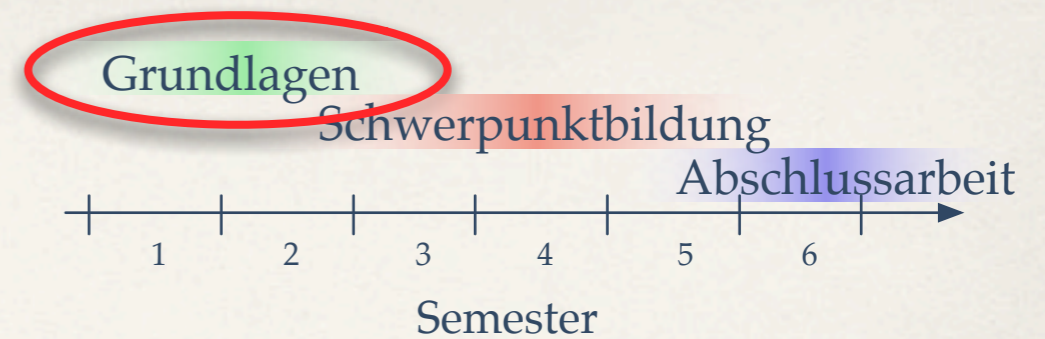


# Anforderungen an den Lernraum



- Einzelarbeitsplatz („für sich“ lernen)
  - eigenständiges Vor- und Nachbereiten
  - Selbststudium fördern
- Gruppenarbeitsplatz („voneinander“ lernen)
  - Diskussionen
  - Gemeinschaftsgefühl erzeugen

# Anforderungen an den Lernraum

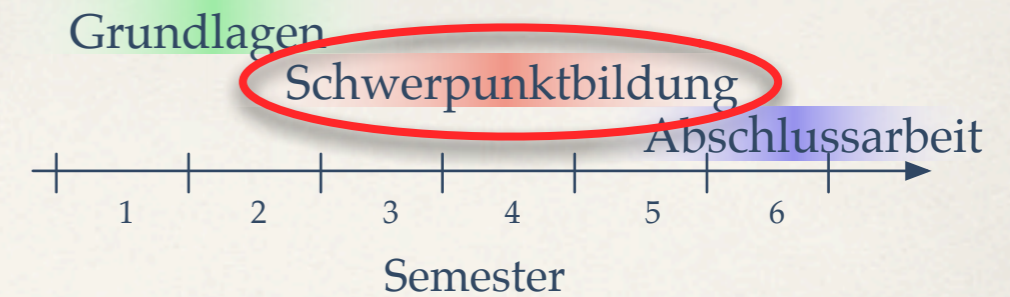


- Öffnungszeiten  
„Rund-um-die-Uhr“

<b>2. Stock, Raum 250</b>	
in der Vorlesungszeit:	
Montag	09:00 - 14:00
Dienstag	09:00 - 14:00
Mittwoch	09:00 - 14:00
Donnerstag	09:00 - 14:00
Freitag	geschlossen
Samstag	geschlossen

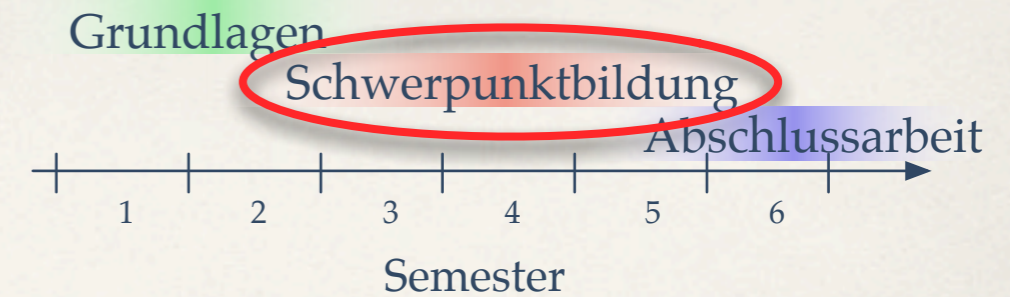
- Materialien und Medien zur Klausurvorbereitung
  - Informationsressourcen abgestimmt auf die Lehrveranstaltung

# Charakteristika



- Studienschwerpunkt festlegen und Akzente setzen
- Selbstorganisation des Studienverlaufes
- Berufliche Zukunft planen
- Interdisziplinäre Zusammenarbeit
  - Wahlmodule und Projekte
- Flexibilität und Sensibilität

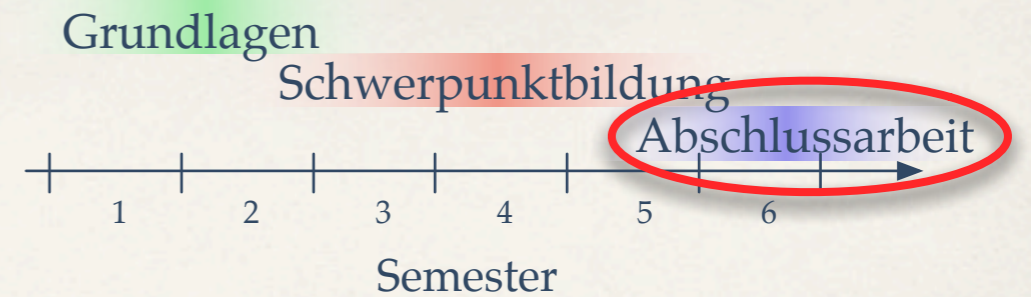
# Anforderungen an den Lernraum



- Raum für Zusammenarbeit
  - Separate Gruppenarbeitsräume
  - „Gemeinsame Einzelarbeiten“
- Übungsräume
  - Technische Ausstattung analog zum Seminarraum

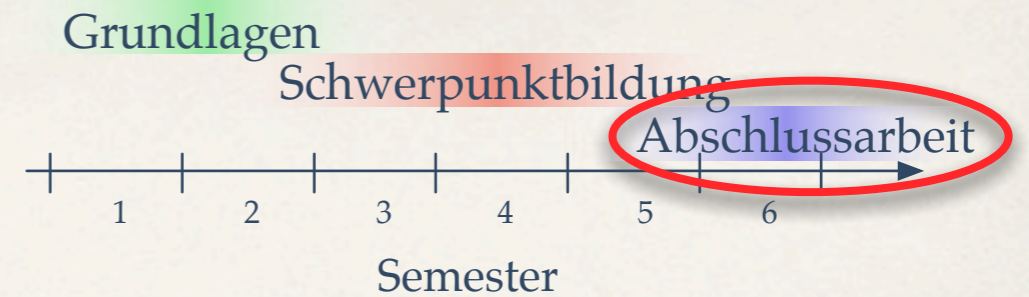


# Charakteristika



- Eigenständige Arbeit mit neuen Erkenntnissen
- Zielorientierung
- Eigenverantwortliches Arbeiten
- Zeitmanagement
- Wissenschaftliches Arbeiten und Formalien

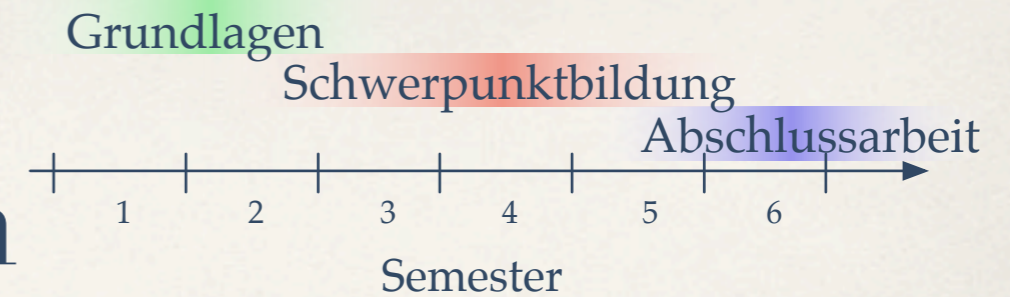
# Anforderungen an den Lernraum



- Pausenförderung und Stressabbau
  - Blockaden abbauen
  - Ablenkung bieten
  - Austausch mit Kommilitonen ermöglichen
- Komfortzone schaffen
  - Ausstattung individuell auf die Bedürfnisse anpassbar



# All we need is ... ... was Studierende brauchen



- Arbeitsplätze
- Separate Arbeitsräume für Gruppen
- Öffnungszeiten „24/7“
- Raum zum Austausch
- Individualisierbarkeit

Vielen Dank für die  
Aufmerksamkeit!

---