

Moderne Lernräume gestalten

Eine gemeinsame Aufgabe
von Bibliothek und Rechenzentrum
in der Universität Regensburg

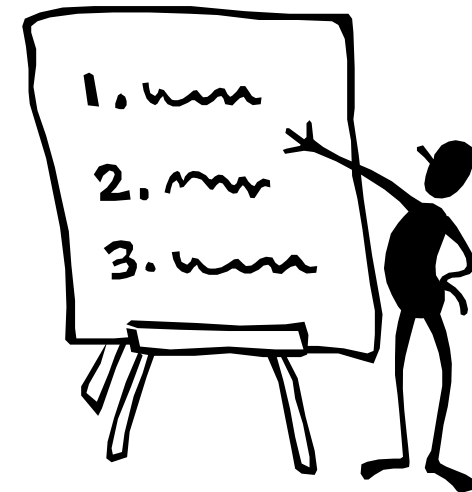
Dr. Christoph Bauer und Dr. Evelinde Hutzler
Universität Regensburg



Universität Regensburg

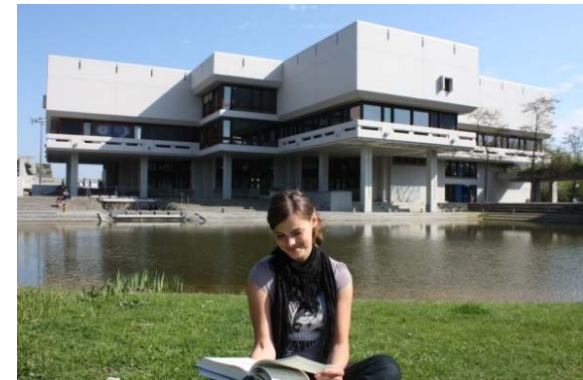
Inhalt

1. Ausgangssituation an der Universität Regensburg
2. Gemeinsam erstelltes Konzept
3. Ergebnisse der Online-Umfrage unter Studierenden
4. Stand und Planungen zur Umsetzung des Konzeptes
5. Ausblick



Ausgangssituation an der Universität Regensburg

- 1962 als moderne Campus-Universität gegründet
- 11 Fakultäten, ca. 20.300 Studierende
- Moderne Infrastruktur mit zentralen Einrichtungen
- Generalsanierung der Universität



Ausgangssituation: Lernräume im Rechenzentrum

- Zentrale Beschaffung und Wartung
- 700 Arbeitsplätze am Campus
- Einheitliche Umgebung

32 CIP-Pools

Multifunktionale Nutzung als

- IT-Arbeitsplatz
- IT-Schulungsraum
- E-Prüfungsraum



Ausgangssituation: Lernräume in der Universitätsbibliothek

3.500 Einzel-
Arbeitsplätzen in
13 Lesesälen

Teilweise
Ausstattung mit
Stromanschlüssen
und WLAN



Aufbau von
Gruppen-
Arbeitsplätzen für
Kleingruppen von 2
bis 6 Personen



Fazit zur Ausgangssituation:

Gute Grundversorgung für
klassische Arbeitsformen der
Einzelarbeit



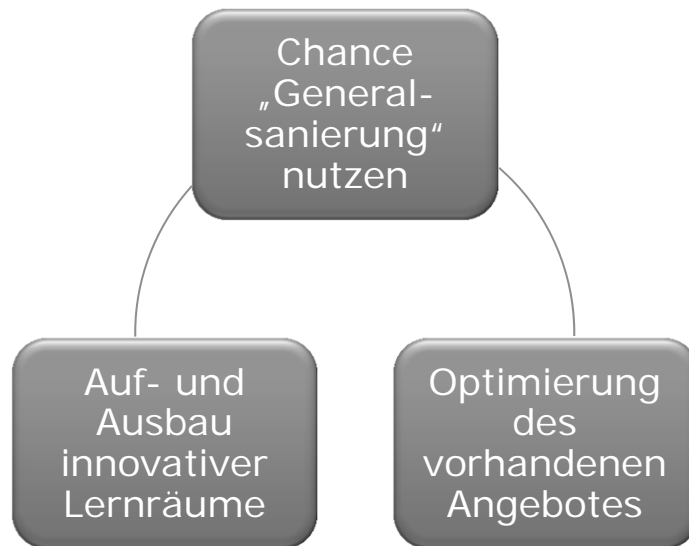
Weiterentwicklung und Aufbau
moderner Lernräume auf Basis
einer vertieften Kooperation
von Bibliothek und
Rechenzentrum



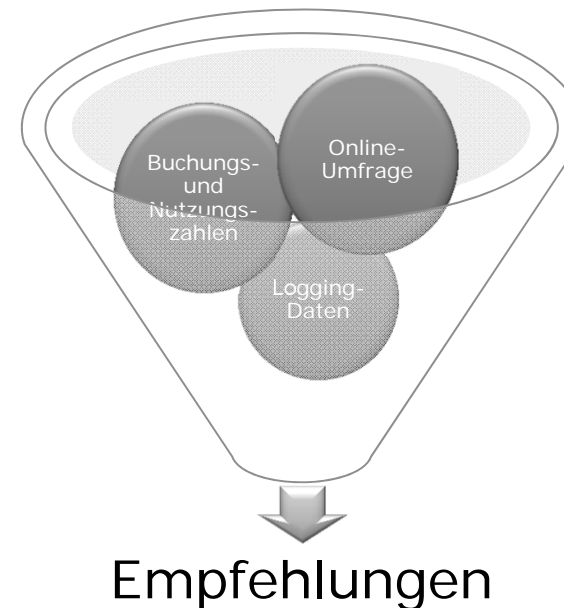
Gemeinsam erstelltes Konzept zum Ausbau von Lernräumen in der Universität Regensburg

Gemeinsame Arbeitsgruppe von UB und RZ

Ziele der Arbeitsgruppe



Vorgehensweise



Online-Umfrage unter den Studierenden

- Sommersemester 2011
- Nur Studierende
- Beteiligung ca. 10%



Rechenzentrum der Universität Regensburg
Universitätsbibliothek Regensburg
www.uni-regensburg.de

Online-Umfrage

Lern(t)räume

Sie studieren an der
Universität Regensburg.
Wie sehen Ihre Lern(räume
der Zukunft aus?
Verraten Sie uns,
was Sie sich wünschen!
Den Link zur Online-Umfrage
finden Sie im E-Mail-Postfach
Ihres RZ-Accounts.

Online
23. Mai - 2. Juni 2011



Universität Regensburg
UNIVERSITÄTSBIBLIOTHEK
RECHENZENTRUM

Lernraumtypen



Einzelarbeitsplatz für
intensives
Lernen/Selbststudium



IT-Arbeitsplatz in den
CIP-Pools



Gruppen-Arbeitsplatz
für Lernen in
Kleingruppen



Soziale Räume für
informelles Lernen

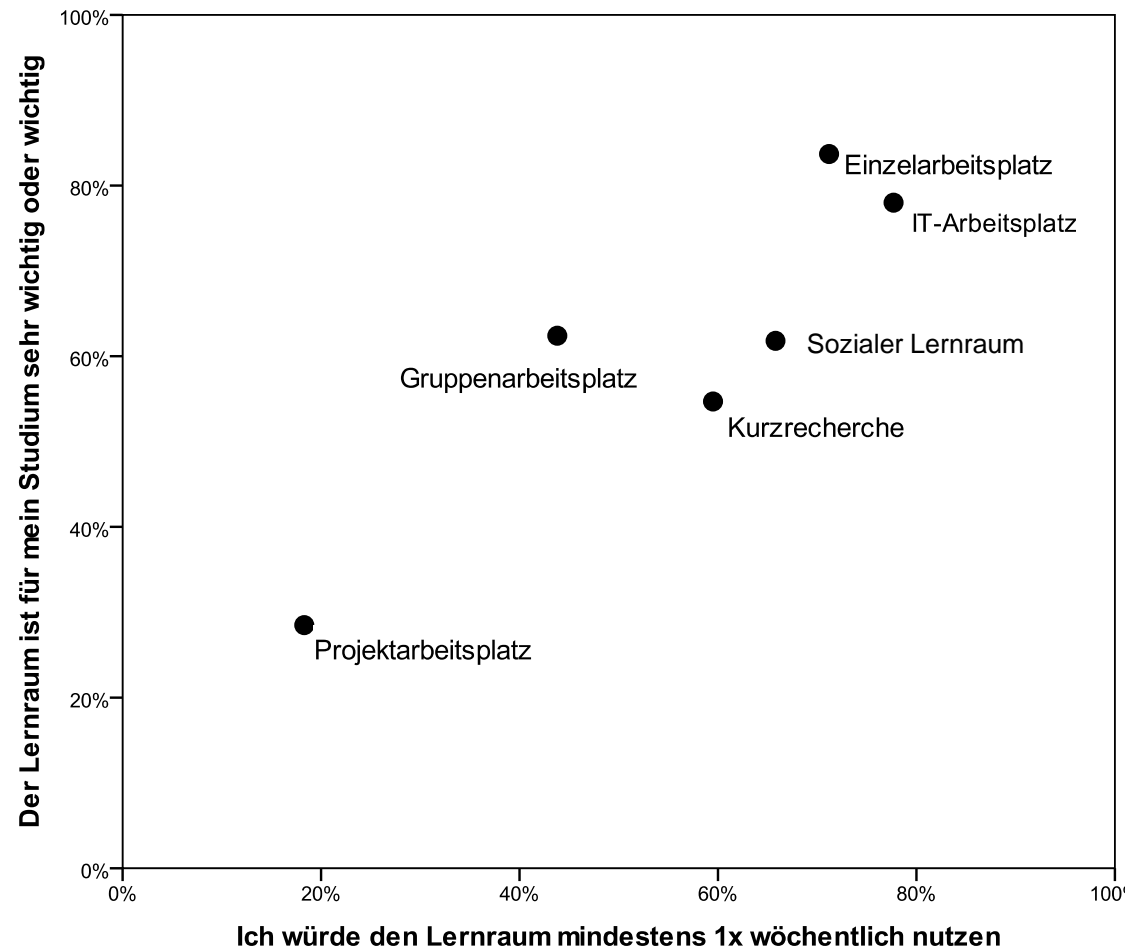


Projektarbeitsplätze



Plätze für kurze
Recherchen

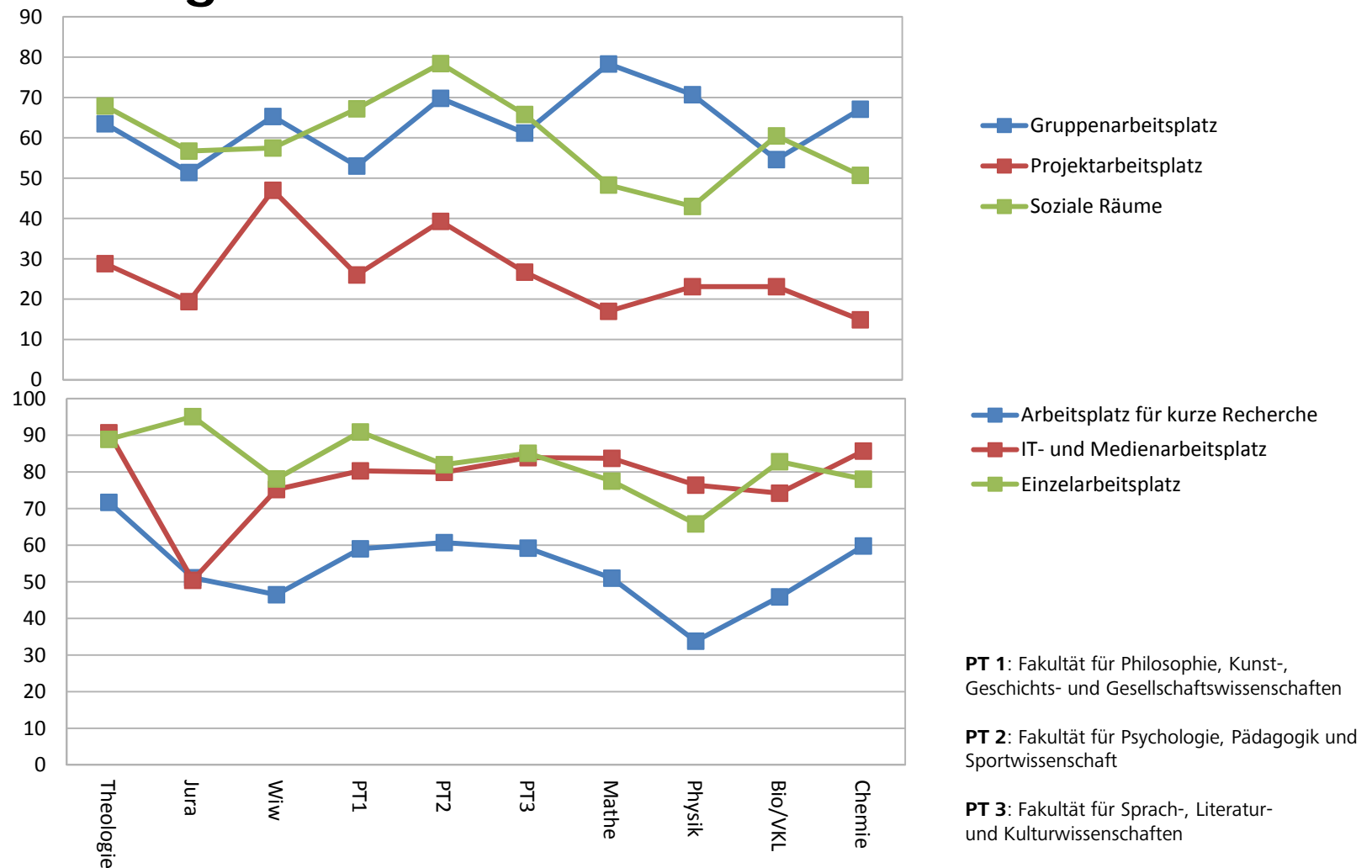
Ergebnisse : Wichtigkeit/Nutzung



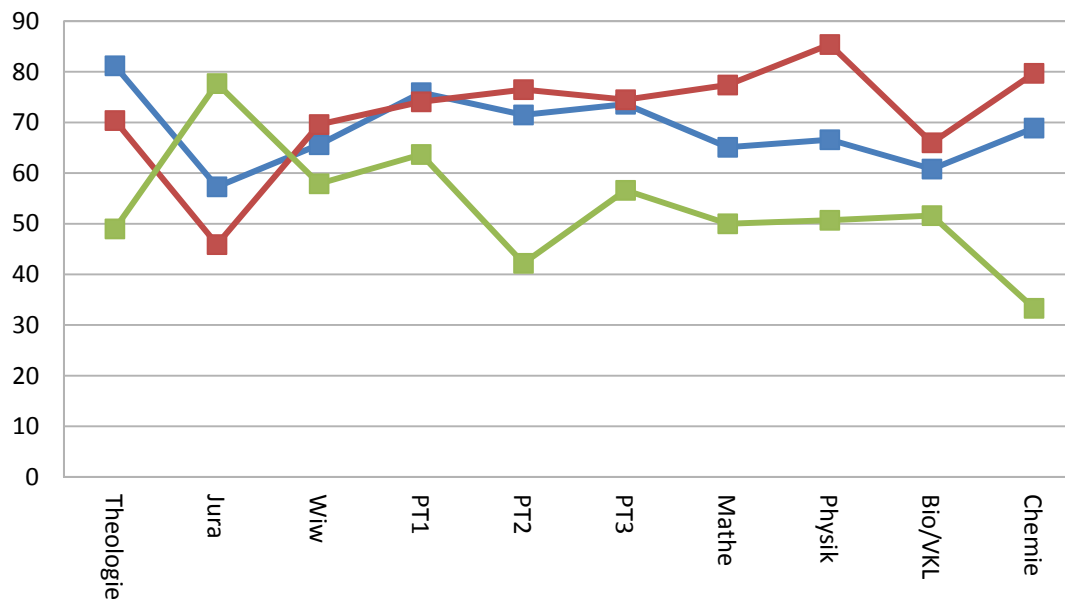
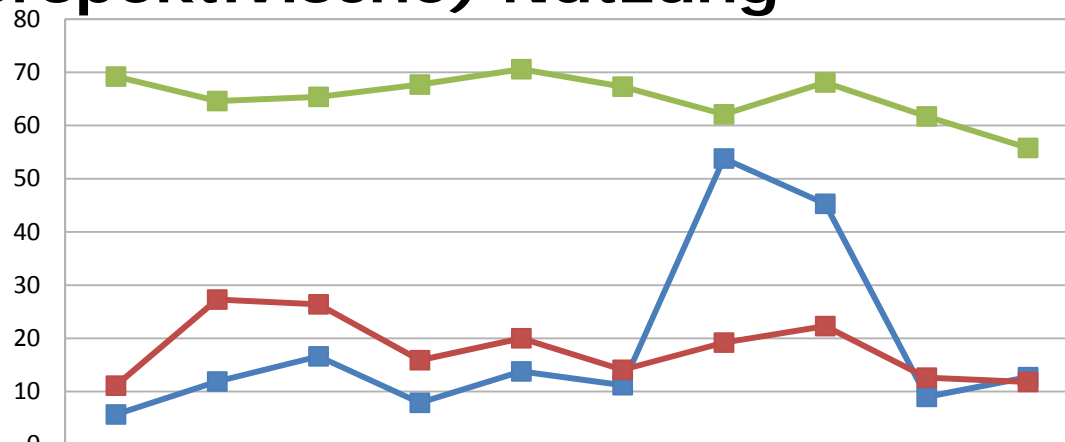
Eckpunkte des (Grob-)Konzeptes

- Modernisierung der Einzelarbeitsplätze, vor allem durch Ausstattung mit Stromanschlüssen
- Differenzierung der CIP-Pools nach unterschiedlichen Anforderungen
 - CIP-Pools für konzentriertes Arbeiten
 - CIP-Pools für Gruppenarbeit
 - IT-Schulungsräume
 - Kurzrechercheplätze
 - E-Prüfungsraum
- Ausbau der Gruppen-Arbeitsplätze mit skalierbarer IT-Ausstattung
- Einrichten von sozialen Räumen für informelles Lernen
- Aufbau von Kurzrecherche-Arbeitsplätzen
- „Zukunftsvision“: Einrichtung eines Lernzentrums

Auswertung der Umfrage nach Fakultäten: Bedeutung für das Studium



Auswertung der Umfrage nach Fakultäten: (Perspektivische) Nutzung



Gruppenarbeitsplatz

Projektarbeitsplatz

Soziale Räume

Arbeitsplatz für kurze
Recherche

IT- und Medienarbeitsplatz

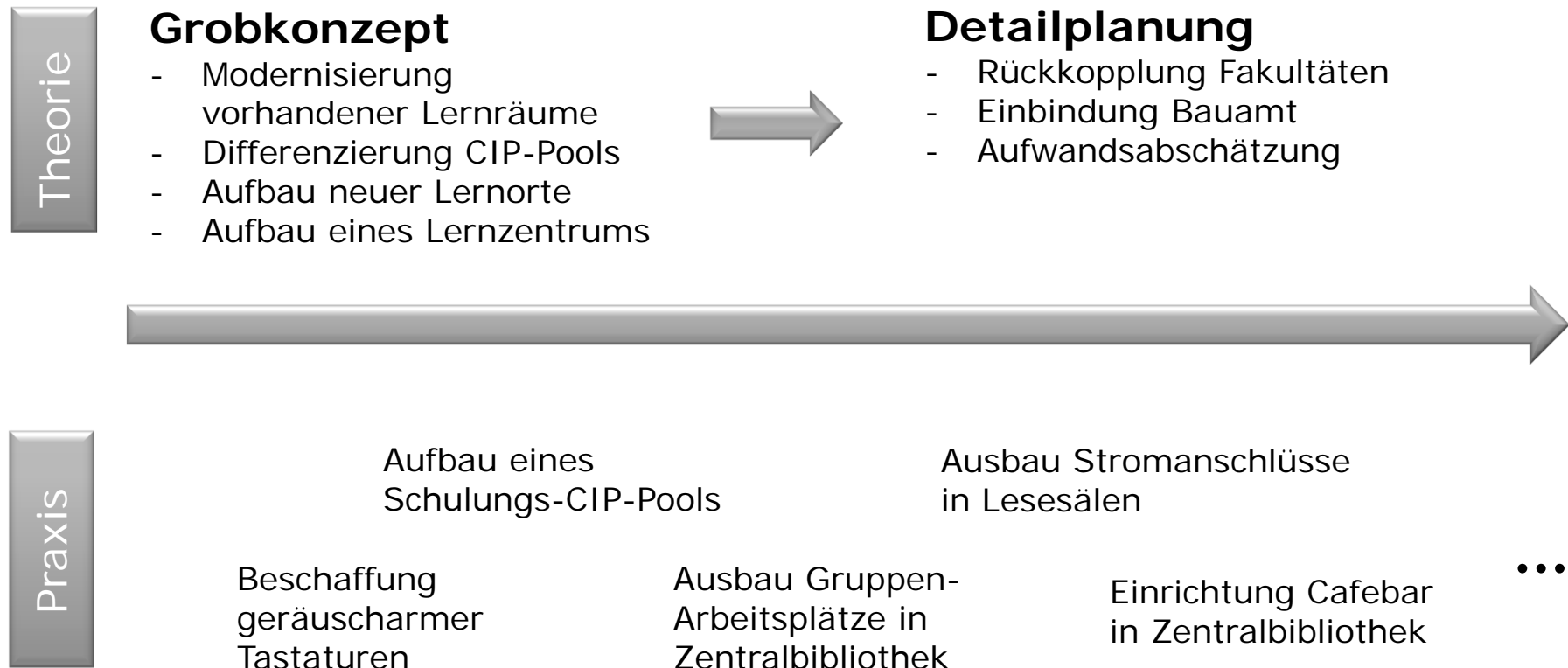
Einzelarbeitsplatz

PT 1: Fakultät für Philosophie, Kunst-,
Geschichts- und Gesellschaftswissenschaften

PT 2: Fakultät für Psychologie, Pädagogik und
Sportwissenschaft

PT 3: Fakultät für Sprach-, Literatur-
und Kulturwissenschaften

Stand und Planungen zur Umsetzung des Konzeptes



Ausblick

- Kooperation von Bibliothek und Rechenzentrum fördert die Verbesserung der Lernräume an der Universität Regensburg
- Bisherige Erfahrungen zeigen, dass neben einem inhaltlichen Konzept organisatorische Aufgaben wichtig sind:
 - Verankerung des Projekts in Gremien/Strukturen der Universität
 - Weitere Kooperationspartner (Fakultäten, Studentenwerk, etc.) einbinden



Universität Regensburg

Dr. Christoph Bauer und Dr. Evelinde Hutzler
Universität Regensburg

Vielen Dank für Ihre Aufmerksamkeit!

christoph.bauer@rz.uni-regensburg.de
evelinde.hutzler@bibliothek.uni-regensburg.de

Weitere Informationen zum Thema in:

B.I.T.online
Ausgabe 4/2011, S. 374 ff.

Fotos:

Universität Regensburg
JISC, <http://www.jisc.ak.uk> (u.a. Stuart Rayner, Photographer, St. Helens)