



Daten - Meeres - Forschung Vernetzung ist alles!

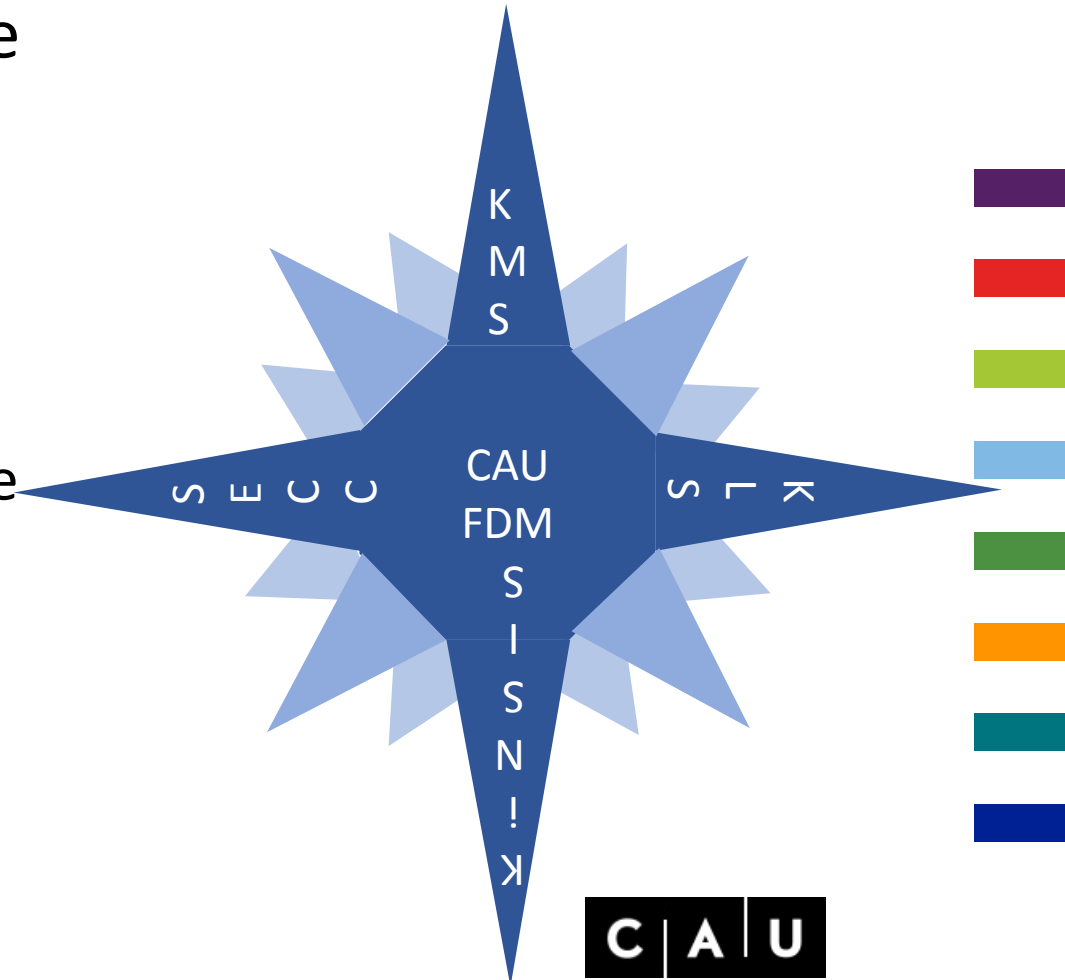
Dirk Fleischer

KIEL
MARINE
SCIENCE
CONNECTED RESEARCH



FDM @ CAU

- CAU hat seit 2015 Forschungsdatenleitlinie verabschiedet
- Zentrales Forschungsdatenmanagement Angebot
 - 4 Fakultätsübergreifende Forschungsschwerpunkte mit interdisziplinärem FDM Angebot – Kiel Marine Science; Kiel Life Science; Kiel Nano, Surface, and Interfaces (KiNSIS); Societal, Environmental, and Cultural Change (SECC)
 - Disziplinenorientierte Angebote in Instituten und Fachbereichen



KMS – Connected Research

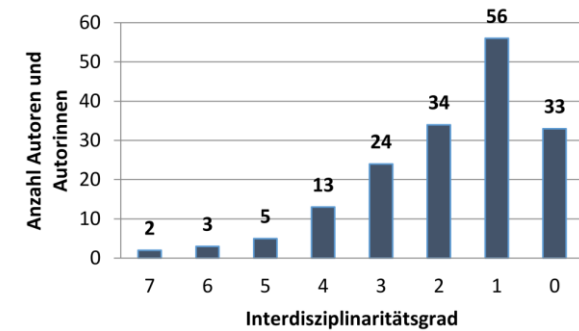
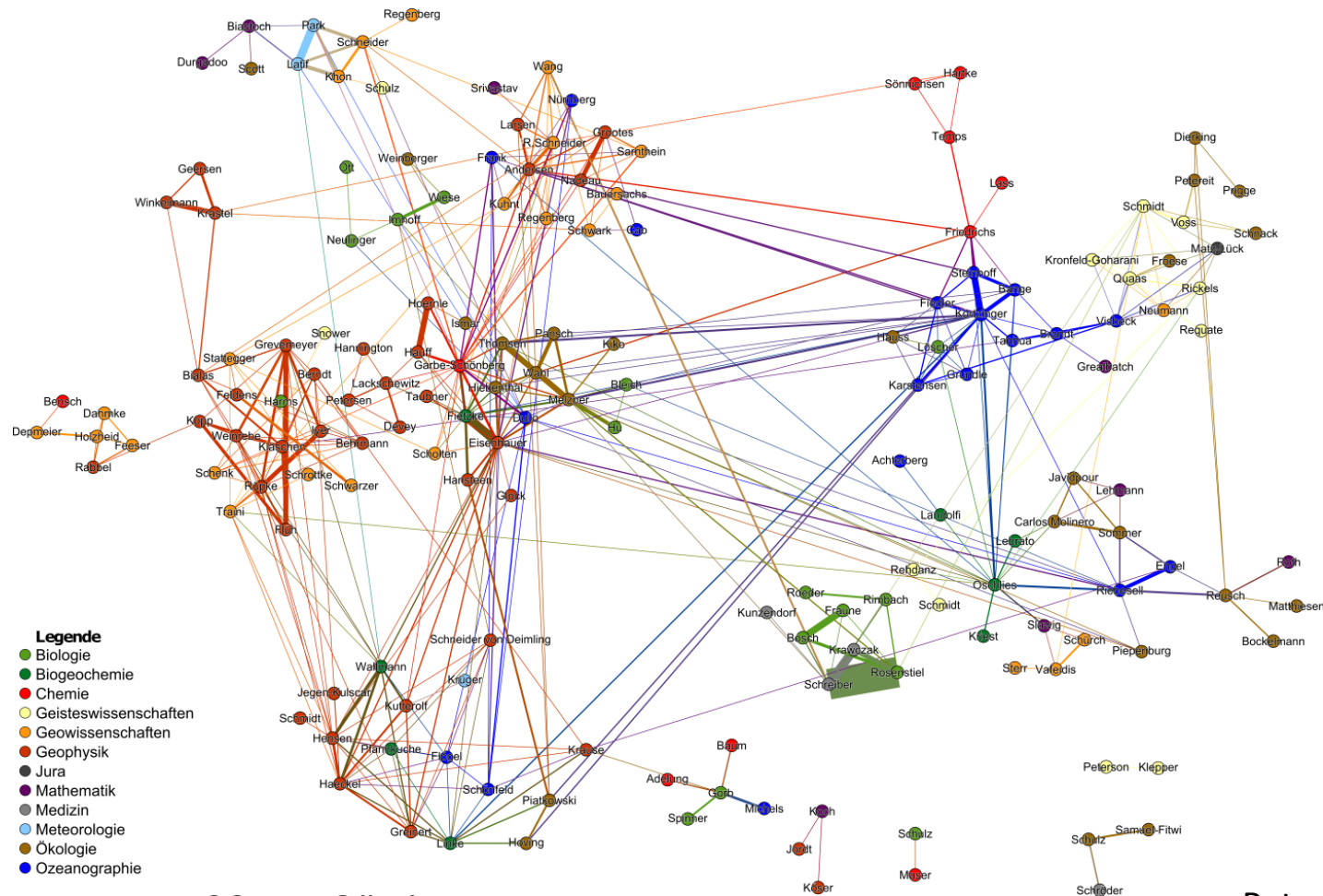
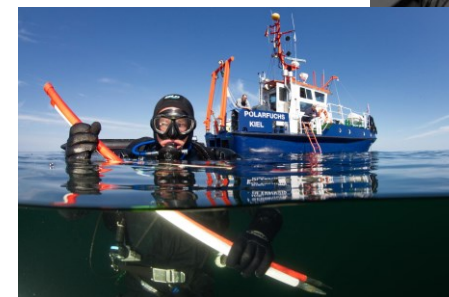


Abbildung 4: Verteilung der Interdisziplinaritätsgrade (n=170 Autoren und Autorinnen).

FDM @ KMS

- Langjährige Zusammenarbeit mit GEOMAR Helmholtz-Zentrum für Ozeanforschung
 - Großprojekte und Institute coFinanzierten eine Datenmanagement Gruppe für ein kontinuierliches Forschungsdatenmanagent
 - Exzellenzcluster Future Ocean, SFB754, SFB574, BIOACID, ECO2, PALMOD, MIGRATE, BIO-C3, BASE-Line Earth, JPI Oceans
 - GEOMAR, KMS



Ocean Science Information System

Overview Expeditions Numerical Models Experiments More... Login...

Context: Any...

OSIS Ocean Science Information System for Expeditions, Numeric Models, Experiments...

View Terms of Use

Latest links

Type	Description	Linked to
Print Publication	4. Wochenbericht M141	Leg: M141
DSHIP	DSHIP Sensor data available at GEOMAR	Leg: ALS02
Print Publication	Shallow microbial recycling of deep-sourced carbon in Gulf of Cadiz mud volcanoes	Cruise: SD175
Print Publication	Understanding melt generation beneath the slow-spreading Kolbelesey Ridge using 238U, 230Th, and 231Pa excesses	Leg: POS221
Print Publication	Understanding melt generation beneath the slow-spreading Kolbelesey Ridge using 238U, 230Th, and 231Pa excesses	Leg: POS229
Print Publication	Long-Period Transport Changes in the Eastern North Atlantic and Their Simulation by Propagating Waves	Leg: ANT-IV/1b
Print Publication	Long-Period Transport Changes in the Eastern North Atlantic and Their Simulation by Propagating Waves	Cruise: POS104
Print Publication	Long-Period Transport Changes in the Eastern North Atlantic and Their Simulation by Propagating Waves	Cruise: M69
Print Publication	Long-Period Transport Changes in the Eastern North Atlantic and Their Simulation by Propagating Waves	Cruise: M64
Print Publication	Drowned 14-m.y.-old Galapagos archipelago off the coast of Costa Rica: Implications for tectonic and evolutionary models	Cruise: SOB1

Expeditions

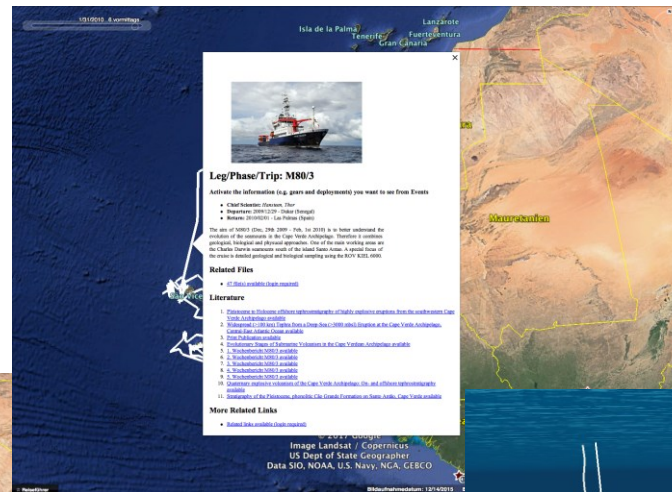
Label	Departure - Return	Chief-Scientist
M139	2017/07/09 - 2017/08/07	Arndt, Hartmut
SO258/1	2017/06/08 - 2017/07/08	Werner, Reinhard
MSM58/1	2016/09/11 - 2016/10/07	Repschläger, Janne

Models

Label	Updated	Responsible Person
Arctic Tracer-Model	2017/05/19	Tanhua, Toste
TRATL01--	2017/05/11	Scheinert, Markus
DVIC-MOBI-limWC D=32,spBD=2	2016/08/15	Somes, Christopher J.

Experiments

Experiment	Updated	Responsible Person
Arctic Tracer Product	2017/05/24	Tanhua, Toste
Benthocosm	2017/03/31	Wahl, Martin



Leg/Phase/Trip: M80/3

Activate the information (e.g. gear and deployment) you want to see from Events

- Chief Scientist: Hartmut, Arndt
- Departure: 2017/07/09 - 2017/08/07
- Return: 2017/08/07 - 2017/08/07
- Leg: M80/3

Related Files

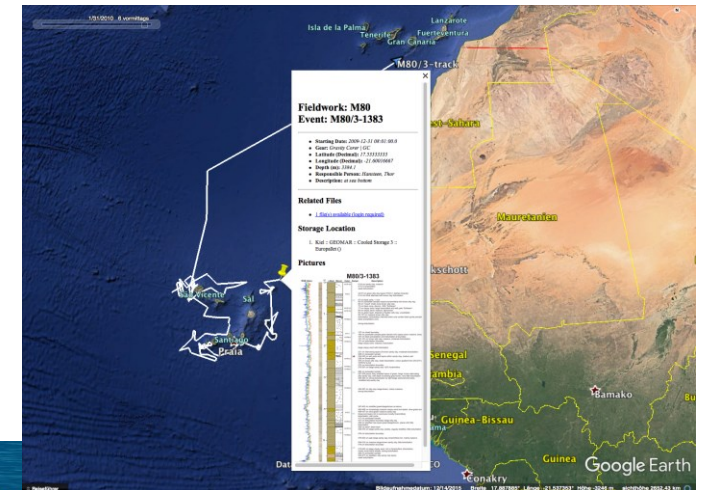
- 0333-1-track
- 0035-1-track

Literature

1. ...
2. ...
3. ...
4. ...
5. ...
6. ...
7. ...
8. ...
9. ...
10. ...
11. ...

More Related Links

- 0333-1-track
- 0035-1-track



**Fieldwork: M80
Event: M80/3-1383**

- Starting Date: 2016-12-07 08:00:00.0
- Event: M80/3-1383
- Latitude (Observed): 37.12333333
- Longitude (Observed): -15.83333333
- Depth (m): 1000
- Responsible Person: Hartmut, Arndt
- Responsible Person: Werner, Reinhard

Related Files

- 0333-1-track
- 0035-1-track

Storage Location

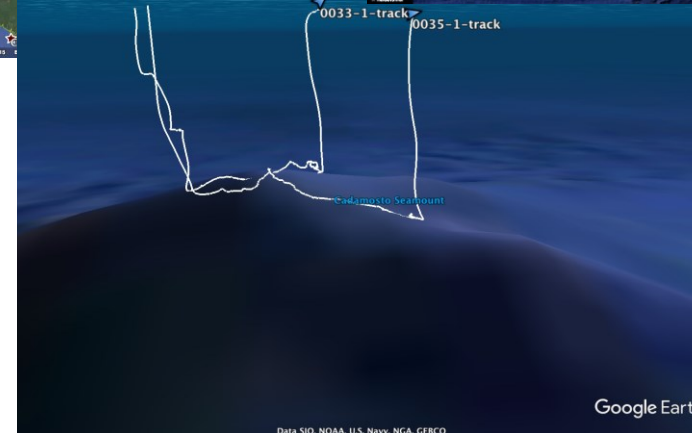
1. ...

Pictures

M80/3-1383



© 2017 Google
Image Landsat / Copernicus
US Dept of State Geographer
Data SIO, NOAA, U.S. Navy, NGA, GEBCO



© 2017 Google
Image Landsat / Copernicus
US Dept of State Geographer
Data SIO, NOAA, U.S. Navy, NGA, GEBCO



OSIS Informations-HUB



OSIS Ocean Science Information System for Expeditions, Numeric Models, Experiments...

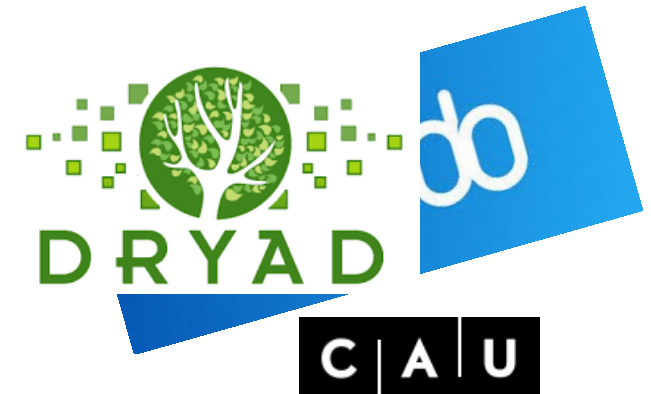
View Terms of Use

Type	Description	Linked to
Publication	4. Wochenbericht M141	Leg: M141
DSHP	DSHP Sensor data available at GEOMAR	Leg: ALS02
Publication	Shallow microbial recycling of deep-sourced carbon in Gulf of Cadix mud volcanoes	Cruise: S0175
Publication	Understanding melt generation beneath the slow-spreading Kolbeiney Ridge using 238U, 230Th, and 231Pa excesses	Leg: POS221
Publication	Understanding melt generation beneath the slow-spreading Kolbeiney Ridge using 238U, 230Th, and 231Pa excesses	Leg: POS229
Publication	Long-Period Transport Changes in the Eastern North Atlantic and Their Simulation by Propagating Waves	Leg: AN7-IV/1b
Publication	Long-Period Transport Changes in the Eastern North Atlantic and Their Simulation by Propagating Waves	Cruise: POS104
Publication	Long-Period Transport Changes in the Eastern North Atlantic and Their Simulation by Propagating Waves	Cruise: M69
Publication	Long-Period Transport Changes in the Eastern North Atlantic and Their Simulation by Propagating Waves	Cruise: M64
Publication	Drowned 14-m.y.-old Galápagos archipelago off the coast of Costa Rica: Implications for tectonic and evolutionary models	Cruise: S081

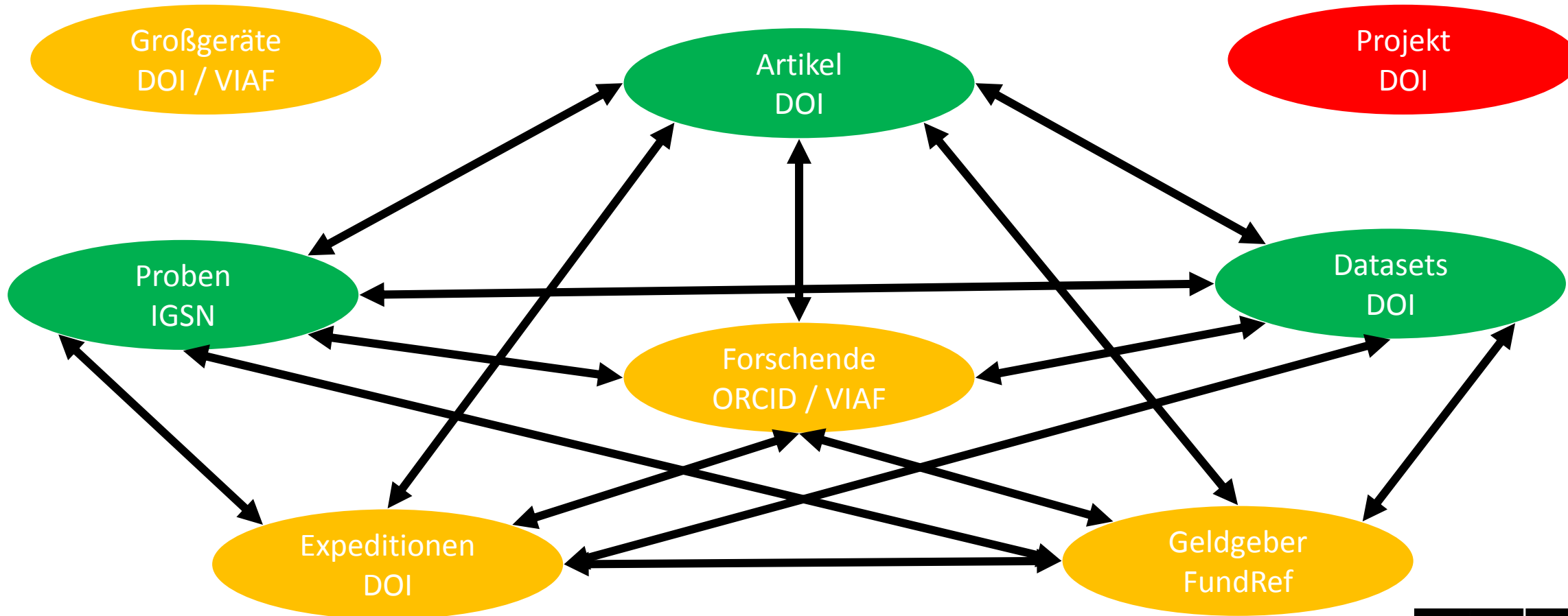
Label	Departure - Return	Chief-Scientist
M139	2017/07/09 - 2017/08/07	Andt, Hartmut
SO258/1	2017/06/08 - 2017/07/08	Werner, Reinhard
MSMS8/1	2016/09/11 - 2016/10/07	Repschläger, Janne

Label	Updated	Responsible Person
Arctic Tracer-Mod et	2017/05/19	Tanhua, Toste
TRAT101--	2017/05/11	Scheinert, Markus
UVic-WO21-fimWC D=32,ap8D=2	2016/08/15	Somes, Christopher J.

Experiment	Updated	Responsible Person
Arctic Tracer Product	2017/05/24	Tanhua, Toste
Benthoscom	2017/03/17	Wahl, Martin
Wind Daten 2002-2015	2016/11/17	van der Lee, Eefke



Aufbauen auf dem Bestehenden



Aufbauen auf dem Bestehenden

Automatisierungsgrad

- Simulationen und Modellrechnungen
 - Continuous Integration
 - Pre-Run Akquise aller relevanten Informationen und Überprüfung
 - Quellcode, Startparameter, Versionskontrolle, Communitymodel, Metainformationen zu Sinn und Zweck der Simulation, sowie weitere Informationen zur technischen Durchführung
 - Post-Run Akquisition des Modeloutputs und Transfer in ein Persönlichen- oder Projektspeicher mit Hilfe Datenmanagementmiddlewre iRODS
 - Langfristige Entscheidung über Speichernutzung aufgrund der Provenienzdaten vom CI
- Longtail Daten
 - Erfassung von Messwerten zum Zeitpunkt der Entstehung und Weiterverarbeitung auf speichernaher Infrastruktur
 - Einsatzmöglichkeiten von iRODS weiter ausbauen
 - Institutionelles Repository
 - Digital Humanities

Aufbauen auf dem Bestehenden

- BMBF Projekt SynFo – Synergienbildung auf der operativen Ebene des Forschungsdatenmanagements
 - Institutionelles Datenmanagement für projektierte Forschung
 - Institutionenübergreifende Datenflüsse
 - Hardware Investitionen aus Projekten
 - Software Entwicklungen und Nutzung auf Infrastruktur
 - Datenzugriffe entsprechend der „Guten Wissenschaftlichen Praxis“
- BMBF Projekt UniLLAP - Universitäres Datenmanagement: von Lehre, Lernen und Anwendung in die Praxis
 - Datenmanagement als Teil der curricularen Lehre in Praktika und Übungen
 - Datenflüsse von Laboren zum wissenschaftlichen Personal
 - Weiterbildung von technischem Personal
 - Anreizsysteme zur Akzeptanz neuer Arbeitsfelder

Ausblick

- Im Bereich der Meeresforschung in Kiel glauben wir, dass es in 5-10 Jahren keine Studierende, Promovierende oder Projektmitarbeiter geben wird, die Forschungsergebnisse in einem Leitzordner oder auf einem Laptop herumtragen werden.
- Mit diesem Ziel ermitteln wir immer wieder die Verbesserungsmöglichkeiten basierend auf dem Erreichten
- Wir wollen die infrastrukturelle Unterstützung näher an die Nutzer heranbringen und ausrichten
- Forschungsdaten von Anfang an strukturiert Erfassen und von dieser Stelle aus verteilen
 - Datenbereitstellung oder -publikation, Berichtswesen, Internationale Zusammenarbeit

Danke für die Aufmerksamkeit

Fragen?

Dirk Fleischer
dfleischer@kms.uni-kiel.de