

Viele IT-Services in NRW

Eine gemeinsame Struktur: IDM.nrw

IDM.nrw ist ein landesweites Querschnittsprojekt, mit dem hochschulübergreifender Zugriff auf IT-Services einfach und unkompliziert möglich ist.



Vorteile

Etablierung einer Servicelandschaft für NRW-Hochschulen

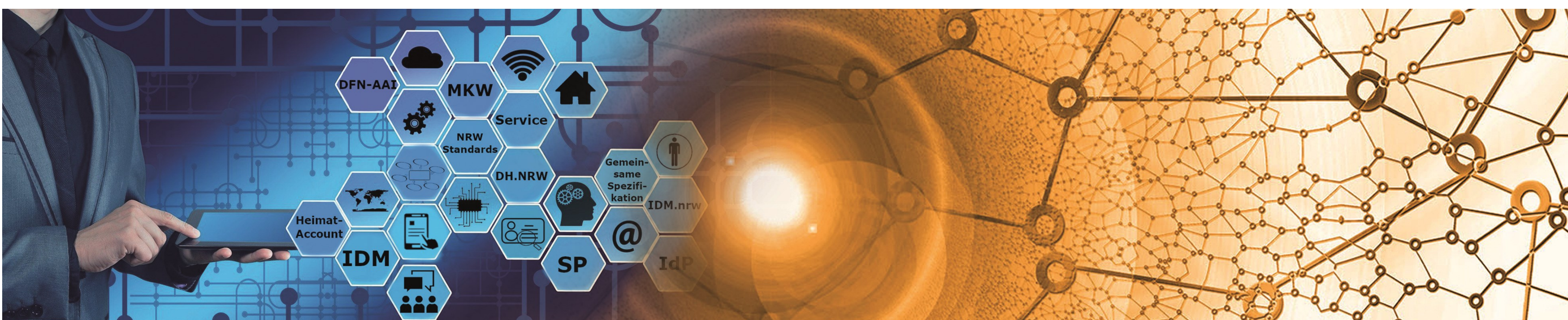
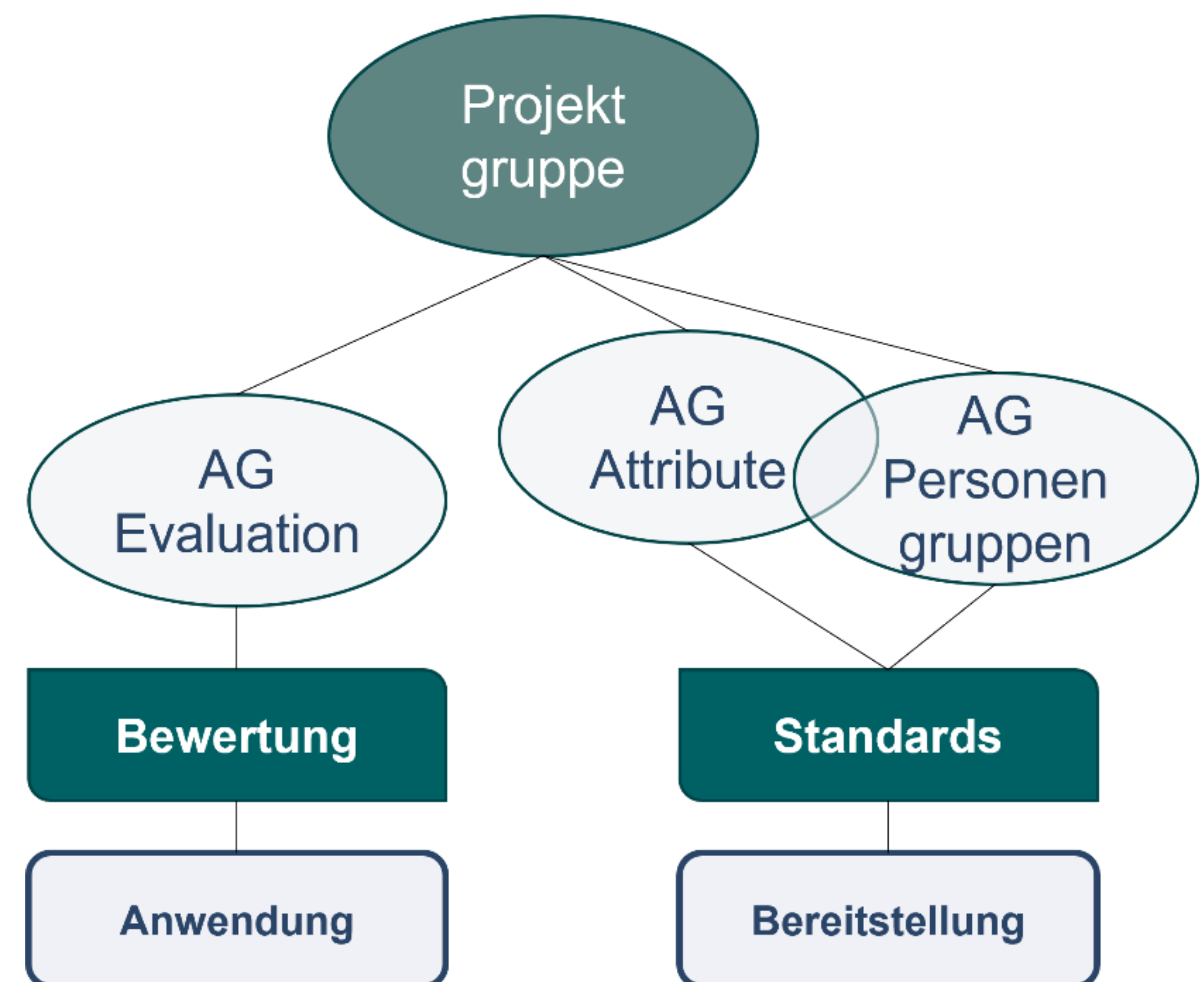
- Direkter, gegenseitiger Zugriff auf IT-Services von Hochschulen für Hochschulen in NRW
- Nutzung mit vorhandenem, eigenen Uni-Account
- Unkomplizierte Kooperation mit anderen Hochschulen
- Einheitliche Strukturen und Standards
- Grundlage für bundesweite Servicenutzung

Standards für die NRW-Subföderation

- Einheitliche Übertragung von Rollen
- Einheitliches Verständnis von Personenkreisen
- Einheitliche Übermittlung von Attributen

Technologieevaluation

- Evaluation relevanter Technologien
- Wissensaustausch*
- Austausch von Blaupausen für die Einführung evaluierter Technologien an Hochschulen



Allianz bwIDM und IDM.nrw

- Kooperation mit weiteren Bundesländern
- Kompatibilität der Strukturen zwischen Bundesländern

*doku.idm.nrw