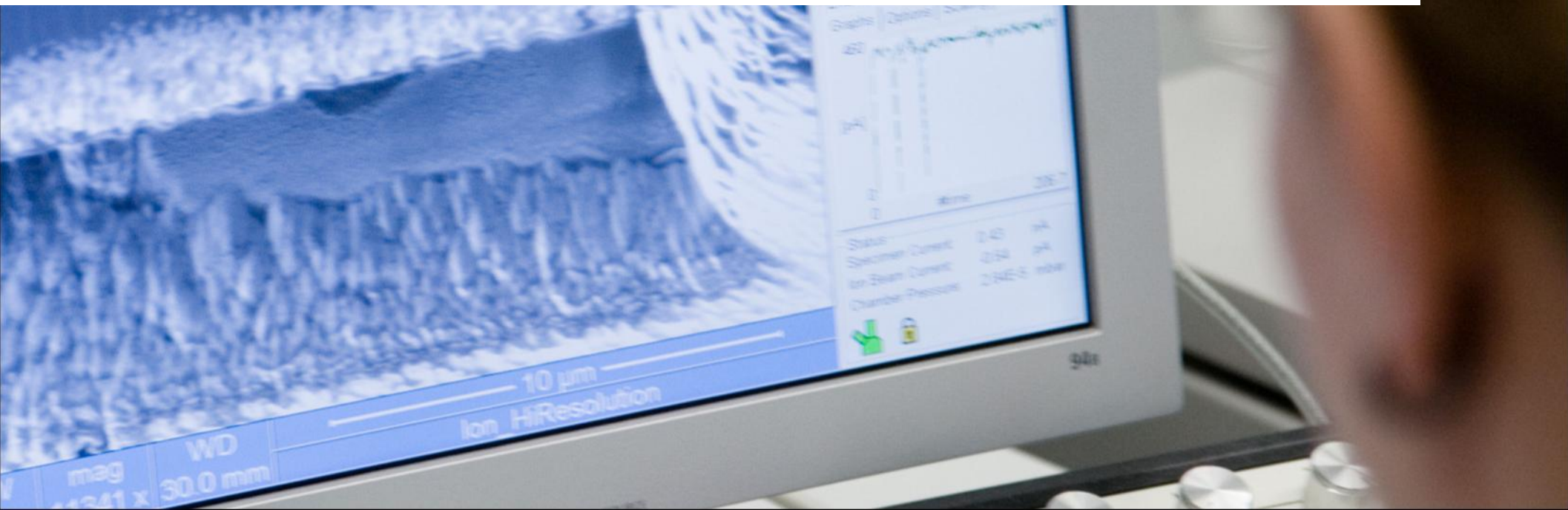


# Einsatzszenarien und Erfahrungen mit Adobe Connect

Holger Hansen

STABSSTELLE **e**LEARNING



# Übersicht

- RUB, UAMR, RCO und eLearning
- Was ist Connect und warum Connect?
- (beispielhafte) Szenarien und Erfahrungen
- Perspektiven



**RUB** = Ruhr-Universität Bochum

**UAMR** = Universitätsallianz Metropole Ruhr

**RCO** = RuhrCampusOnline

# RUB, UAMR, RCO und eLearning

The screenshot shows the 'Stabsstelle eLearning / RUBeL' homepage. It features a top navigation bar with 'RUB' and 'Blackboard-Login'. A left sidebar contains a menu with items like 'START SEITE', 'AKTUELLES', 'GRÜßWORT', 'KONTAKT', 'eLEARNING AN DER RUB', 'START@RUB', 'RUHRCAMPUS ONLINE', '5x5000', 'eTUTORING', 'RUBcast', 'QUALITÄTSSOFFENSIVE', 'WEITERBILDUNG', 'PRAXISBEISPIELE', 'BLACKBOARD', 'MOODLE', 'CONNECT', 'WBTEXPRESS', and 'TOOLS & TIPPS'. Below the menu is a 'SIE MÖCHTEN...' section with a graphic of a person and arrows, and 'SIE BRAUCHEN !!'. The main content area is divided into three columns. The first column, 'eLEARNING-HOMEPAGE DER RUB', contains 'eLEARNING AN DER RUB' and a paragraph explaining that eLearning complements traditional teaching. The second column, 'BLACKBOARD', includes a 'Bb' logo and text describing Blackboard as an internet-based learning environment. The third column, 'CONNECT', includes a 'Connect' logo and text describing it as a tool for webinars and conferences. A right sidebar titled 'AKTUELLE MELDUNGEN' lists recent news items such as 'Viktas-Tag: "Mehr sehen - mehr verstehen"', 'Medienberatung für Wettbewerb "Forschendes Lernen"', 'Workshop zu hochschulübergreifender Lehre in der Universitätsallianz', 'Blackboard-Wartungsarbeiten', 'SHKs/WHKs für den eLearning-Einsatz gesucht', 'Connect Server-Update', 'Projektbericht - "US-History ON THE AIR"', 'Projektbericht - Datenarbeit unter Studierenden', 'Veranstaltungsreihe "Sicher geht's besser"', and 'RUBeL-Homepage im frischen "Look"'. A 'more tags' section at the bottom right lists various tags like 'Software', 'Beispiele', 'Wettbewerb', 'Lehre', 'Connect', 'Blackboard', 'Wettbewerb', 'Lehre', 'Connect', 'Blackboard', 'Wettbewerb', 'Lehre', 'Connect'.

**RUB** = Ruhr-Universität Bochum

**UAMR** = Universitätsallianz Metropole Ruhr

**RCO** = RuhrCampusOnline

# Connect – gefragter als die VK...? ;-)

**Umfrage: VK - DINI AG E-Learning -**

Zusammenfassung: 6 Teilnehmende, 1 Kommentar

hat diese Umfrage erstellt.

März 2010				
	Do 18	Mo 22		Di 23
	14:00 - 15:30	09:00 - 10:30	14:00 - 15:30	09:00 - 10:
		OK	OK	
(wenn Adobe Connect)		OK	OK	
(bitte Adobe Connect)		OK	OK	OK
(Adobe Connect)		OK	OK	
(egal VC ist mit VPN mobil)				OK

(wenn  
Adobe Connect)

---

(bitte  
Adobe Connect)

---

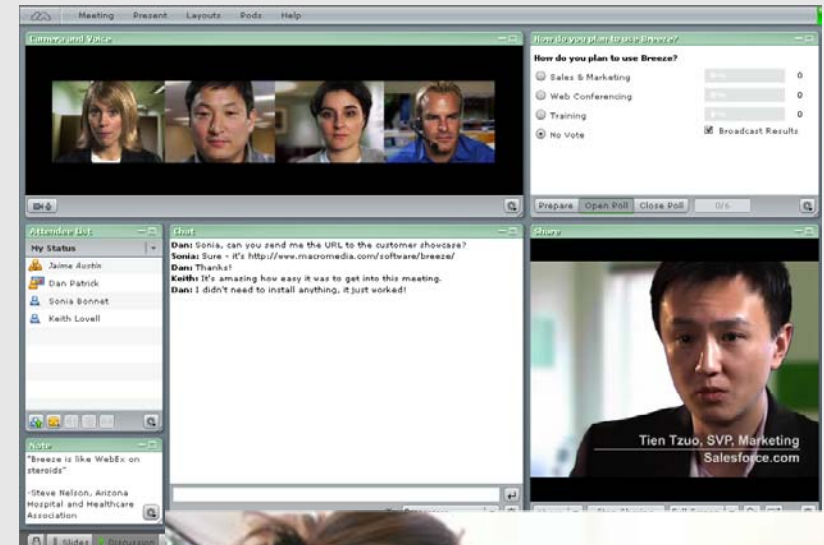
(Adobe Connect)

# Was ist Connect und warum Connect?



# Die Funktionen von Connect

- Audio/ Video Multipoint-Konferenzen
- Shared Whiteboard
- Application und Desktop Sharing
- Archiv für Powerpoint Präsentationen
- Text-Chat
- Umfragetool
- Break-Out-Rooms
- Aufzeichnung von Konferenzen



## Was ist Connect und warum Connect?

**Hardware:** Die Installation erfolgte auf einem Server in Rack-Bauweise der Firma Hewlett-Packard (HP Proliant DL 360) mit zwei Xeon-Prozessoren 3,4 GHz und 4 GB RAM. Die Systemplatte (80 GB) wurde ergänzt um ein Disk-Array (HP StorageWorks Modular Smart Array) mit insgesamt 8 x 147 GB. Zur Erhöhung der Ausfallsicherheit werden diese Platten als RAID-6-Array (2 Festplatten Redundanz) betrieben; somit liegt deren Kapazität zusammen netto bei ca. 880 GB. Ergänzend werden regelmäßig externe Backups erzeugt (Software HP Openview Storage Data Protector), wobei einmal pro Woche eine Vollkonserve, an den übrigen Tagen eine Veränderungskonserve erzeugt wird.

**Vernetzung:** Die Maschine verfügt über zwei Gigabit-Adapter, wird aber zurzeit nur an zwei 100 Mbit-Leitungen (Produktion + Backup) betrieben.

**Software:** Als Betriebssystem kommt MS Windows Server 2003 SE SP2 zur Verwendung; Updates werden durch den hauseigenen SUS-Service (MS Software Update Service) jeweils vollautomatisch eingefahren. Zur Unterstützung von Connect wurde der MS SQL Server 2005 SP2 installiert. Connect wird zurzeit in der Version 7.0 Update 3 betrieben.

# Planung, Durchführung und Nachbereitung

## Zusammenstellung der Inhalte



## Ankündigung der Veranstaltung



## Durchführung der Veranstaltung



## Nachbereitung



- Einfache Erstellung von Vertriebs- und Marketing-Präsentationen
- Aufzeichnung von Begleitkommentaren zu PowerPoint-Folien
- Einbetten von Videos mit Stellungnahmen
- Einrichtung interaktiver Umfragen



- Einrichtung der Online-Anmeldung
- Versand von Einladungs-Mails
- Einbetten von Branding-Elementen in die Seminar-Oberfläche
- Auswahl der Kommunikationsfunktionen



- Betreuung größerer Teilnehmerzahlen
- Interaktion per VoIP und Chat
- Erfassung von Feedback durch Umfragen und Abstimmungen



- Aufzeichnung der Seminaraktivitäten
- Nachbearbeitung der Aufzeichnung für die Wiedergabe
- Veröffentlichung der Wiedergabe-URL
- Versand von E-Mail-Dankschreiben



# Szenarien

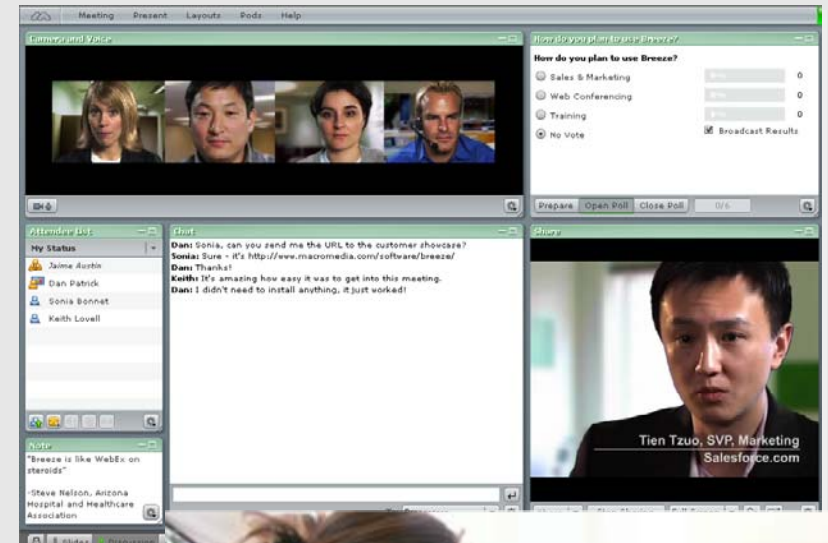
- standortübergreifende Lehrveranstaltungen:  
  Online-Vorlesungen/ -Seminare
- Vortrag eines Gastreferenten / Expertenchat
- standortübergreifende studentische Gruppenarbeiten
- Teamsitzungen
- eSprechstunden
- speziellere Szenarien
  - Konferenzen mit stark formalem Charakter,  
  z.B. Bewerbungsgespräche oder Prüfungen
  - Live-Einspielung eines Referenten bei einer Tagung

## Erfahrungen aus einem RCO-Projektbericht

Adobe Connect wurde eingesetzt für die Online-Tutorien. Jeder Tutor bot jede Woche zu einem festen Termin eine Connect-Sitzung an, in der sich seine Tutanten einwählen konnten und, je nach technischer Ausstattung, im Gespräch oder Chat Fragen klären und Themen diskutieren konnte. Besonders hilfreich hat sich die Möglichkeit erwiesen, Bildschirmhalte verfügbar zu machen. So konnten Beispielaufgaben gemeinsam besprochen und vorgeführt werden, ohne technischen Extra-Aufwand zu betreiben. Der technische Umgang mit Connect lief dabei zunächst meist reibungslos und unkompliziert. Gegen Ende des Semesters traten allerdings wiederholt Fälle auf, bei denen die Tonübertragung verschiedener beteiligter Studenten zum Tutor immer wieder sekundenlang abbrach (die Verbindung des Tutors zu den Studenten blieb bestehen). In diesen Fällen wurde auf die Chat-Funktion von Connect gewechselt, was die weitere Arbeit deutlich verlangsamte. Eine mögliche Ursache des Problems war nicht auszumachen.

# Perspektiven

- stärkere Nutzung der Möglichkeiten in Forschung, Lehre und Weiterbildung
- Breitere und tiefere Verwendung im hochschulübergreifenden Kontext
- Mobile Lösungen



TRAVEL IS A LUXURY.  
COMMUNICATION IS NOT.

