

C3 Café Elchkeller



Der Elchkeller im UG am Schneiderberg 50 verfügt über viele gemütliche Tische, Sofas und über einen großen 16er-Gruppentisch.

	★★★☆☆	42 dB
	★★★☆☆	vorhanden
	★★★★★	sehr gut
	★★★★★	< 1 Gehminute
	★★☆☆☆	i.d.R. Mo. - Do.

C4 Café Moritz



Das Moritz auf dem Sportcampus am Moritzwinkel verfügt über viele gemütliche Sitzcken.

	★★★★★	35 dB
	☆☆☆☆☆	keine vorhanden
	★★★★★	sehr gut
	★★★★★	< 1 Gehminute
	★★★★★	Mo. - So.

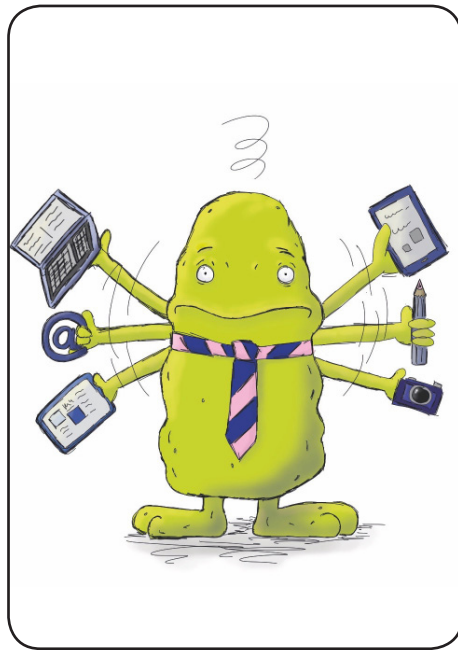
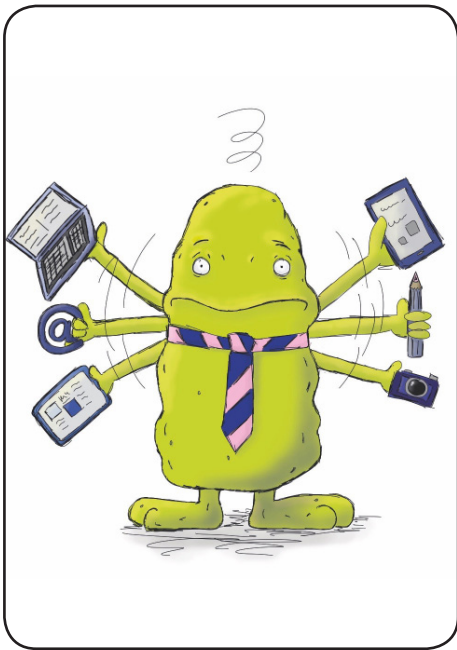
Spielanleitung

1. Spielvariante: „Stechen“

Die Karten werden reihum verteilt, der Spieler links vom Geber beginnt. Er darf immer nur von der vordersten Karte eine Kategorie benennen. Der Spieler mit dem höheren oder niedrigeren Wert – je nach Kategorie und Vereinbarung – gewinnt und erhält die unterlegene Spielkarte. Sieger ist, wer am Ende alle Spielkarten auf der Hand hält.

2. Spielvariante: „klassisches Quartett“

Ziel ist es, Karten bestimmter Kategorien (z.B. A1 bis A4) zu sammeln und abzulegen. Spieler 1 fragt einen beliebigen Mitspieler nach einer bestimmten Karte, z.B. „A3?“ Hat Spieler 2 die gesuchte Karte, so muss er diese herausgeben. Spieler 1 ist weiterhin dran. Hat Spieler 2 die gesuchte Karte nicht, so ist er an der Reihe. Sieger ist, wer bis zum Spielende die meisten Quartette sammelt. Das Spiel ist beendet, sobald ein Spieler keine Karten mehr auf der Hand hält.



studip.uni-hannover.de/melt

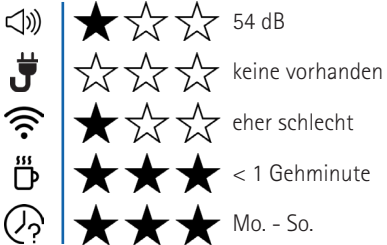


Studentische Arbeitsplätze -
das MELT-Quartett zum
Monatsthema Juni 2017

E1 Bank Conti-Würfel



Der Garten hinter dem Conti-Würfel verfügt über vier Bänke, die Platz für je fünf Personen bieten.



B2 1. OG Conti-Würfel



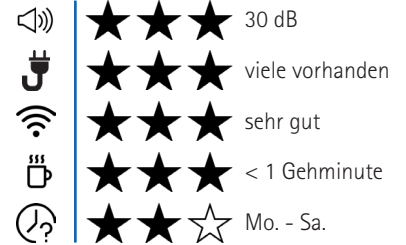
Das 1. OG des Conti-Würfels verfügt über acht Gruppentische für je vier Personen.



B1 Keller Conti-Hochhaus



Der Keller des Conti-Hochhauses verfügt über zwei große Gruppentische für bis zu acht Personen und über neun Viertische.



C1 Café T



Das Café T im sechsten Stock des Conti-Hochhauses verfügt über einen Gruppentisch und über zwei gemütlich Sitzgruppen.



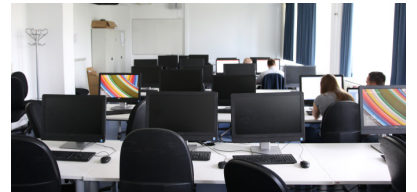
B3 WiWi-Gebäude



Das WiWi-Gebäude am Conti-Campus verfügt im zweiten und vierten Stock über mehrere Gruppentische für je vier bis sechs Personen.



B4 ITS-Pool



Der ITS-Pool im zweiten Stock des WiWi-Gebäudes am Conti-Campus verfügt über 24 Computer-Einzelplätze.



C2 Café hanOMacke



Das Café hanOMacke am Conti-Campus verfügt über mehrere großzügige Gruppentische und über einige Sofaecken.



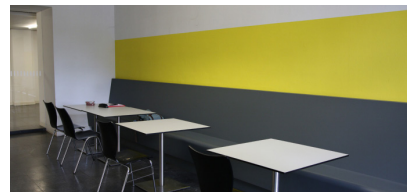
A1 Rote Bänke



Das Erdgeschoss im Hauptgebäude verfügt über 24 Gruppentische für je vier bis sechs Personen.

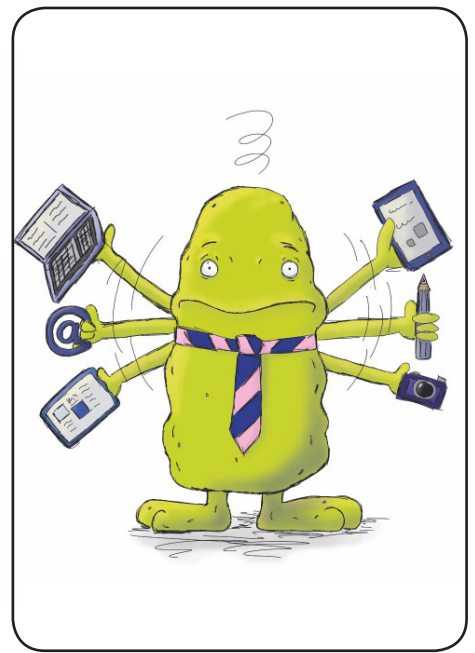
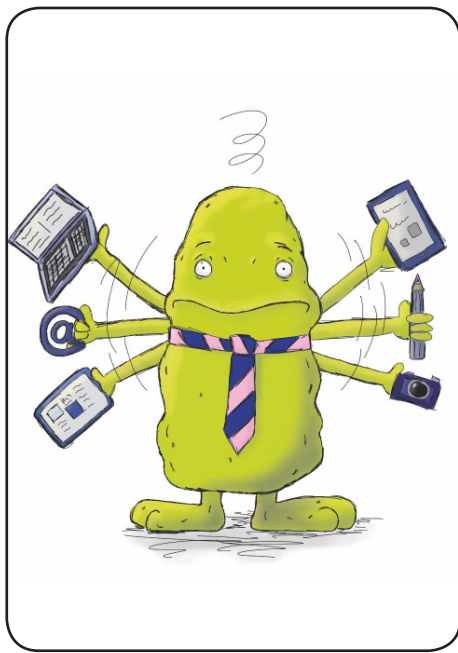
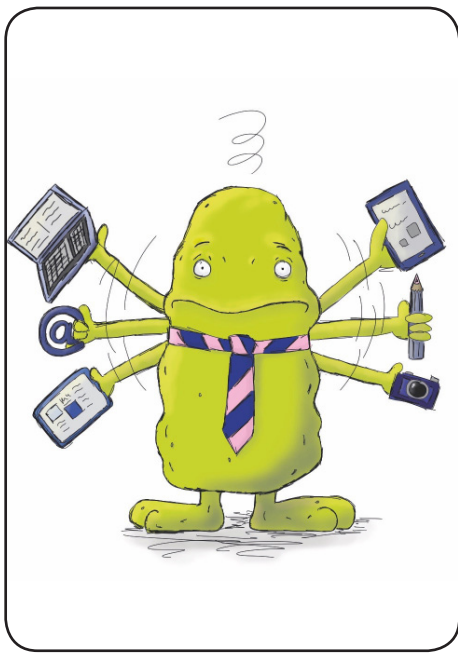
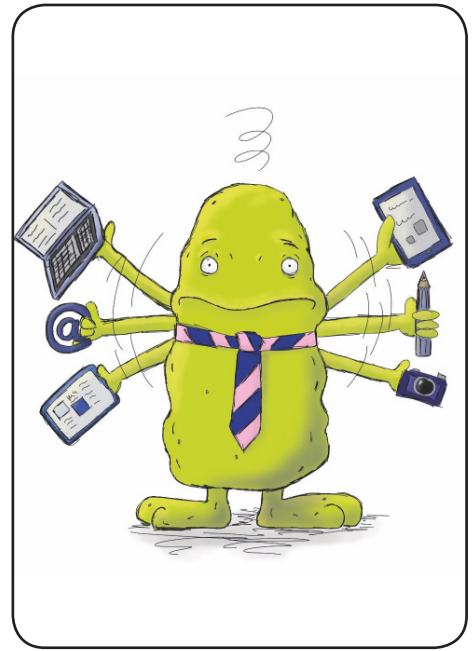
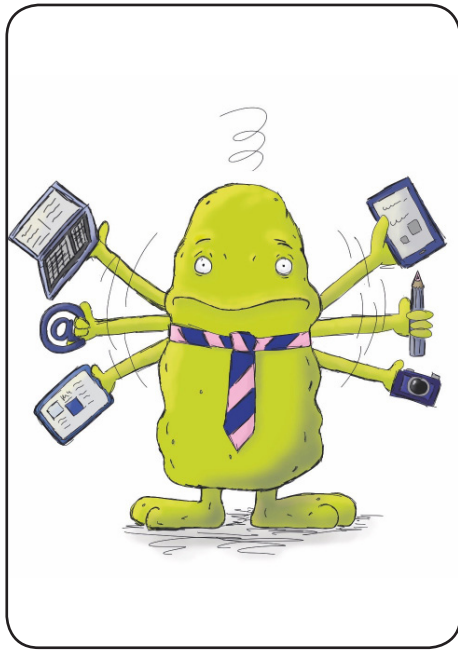
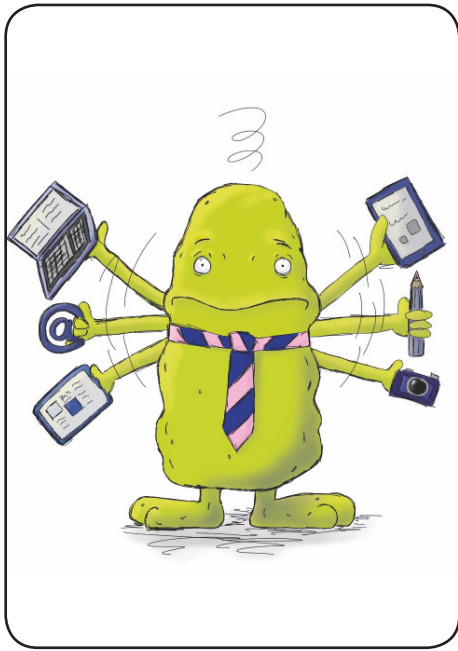
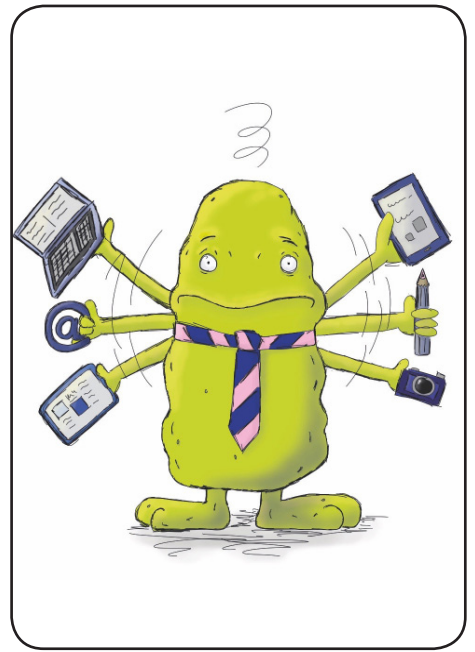
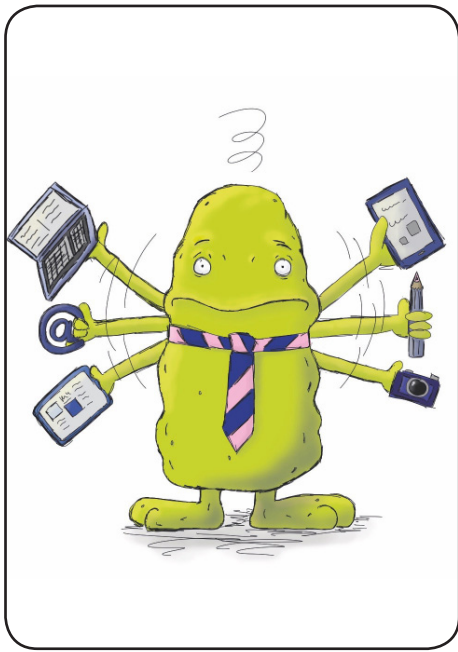
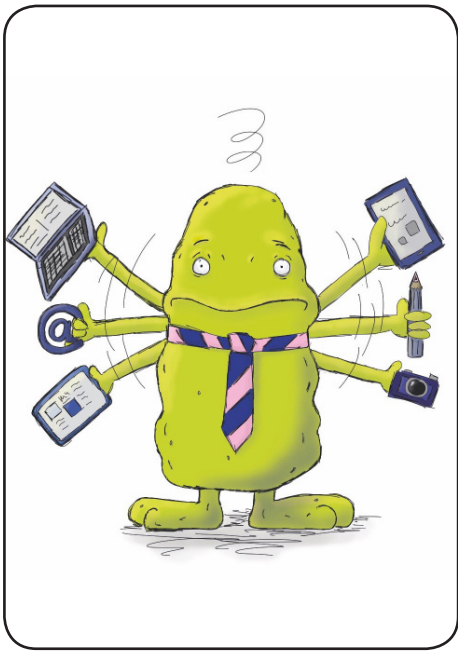


A2 Neben Sprengelstube



Die Arbeitsbereiche neben der Sprengelstube im Hauptgebäude verfügen über mehrere Gruppentische für je zwei bis vier Personen.





E2 Außenplätze Mensa



Die Außenplätze in der Kellerebene vor der Hauptmensa verfügen über 12 Gruppentische für je sechs Personen und über zwei 12er Tische.

- 🔊 ☆☆☆ 60 dB
- 🔌 ☆☆☆ keine vorhanden
- 📶 ★★☆☆ ausreichend
- ☕ ★★★ < 1 Gehminute
- 🕒 ★★★ immer zugänglich

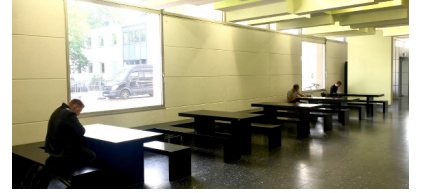
E3 Dresdner Bank



Die Dresdner Bank im Chemie-Gebäude in der Callinstraße verfügt über einen Gruppentisch für vier bis sechs Personen.

- 🔊 ★☆☆ 50 dB
- 🔌 ★☆☆ wenig vorhanden
- 📶 ★★★ sehr gut
- ☕ ★★★ < 5 Gehminuten
- 🕒 ★★★ Mo. - Fr.

D1 EG Hochhaus Appelstr



Der Arbeitsbereich im EG des Hochhauses Appelstraße 9 verfügt über fünf Gruppentische für je sechs Personen.

- 🔊 ★☆☆ 50 dB
- 🔌 ★★★ viele vorhanden
- 📶 ★★★ sehr gut
- ☕ ★★★ < 1 Gehminute
- 🕒 ★★★ Mo. - Fr.

D2 Zeichensaal



Der Zeichensaal im OG der Herrenhäuser Str 2 verfügt über fünf großzügige Gruppentische und über fünf separate Gruppenräume.

- 🔊 ★★★ 24 dB
- 🔌 ★★★ viele vorhanden
- 📶 ★★★ sehr gut
- ☕ ★☆☆ < 10 Gehminuten
- 🕒 ★★★ Mo. - Fr.

D3 Plätze vor B011



Der Arbeitsbereich vor dem Hörsaal B011 in der Herrenhäuser Str 2 verfügt über drei Gruppentisch für je acht Personen.

- 🔊 ★☆☆ 50 dB
- 🔌 ★★★ viele vorhanden
- 📶 ★★★ sehr gut
- ☕ ★★★ < 1 Gehminute
- 🕒 ★★★ Mo. - Fr.

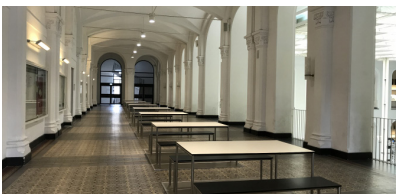
E4 Picknicktisch



Der Garten zwischen den Gebäuden der Herrenhäuser Str verfügt über einen Gruppentisch im Grünen für vier bis sechs Personen.

- 🔊 ★★☆☆ 40 dB
- 🔌 ☆☆☆ keine vorhanden
- 📶 ★★☆☆ ausreichend
- ☕ ★☆☆ < 10 Gehminuten
- 🕒 ★★★ Mo. - Fr.

A3 1. OG Lichthof



Das 1. OG im Lichthof des Hauptgebäudes verfügt über acht Gruppentische für je vier Personen.

- 🔊 ★★☆☆ 48 dB
- 🔌 ☆☆☆ keine vorhanden
- 📶 ★★★ sehr gut
- ☕ ★★★ < 5 Gehminuten
- 🕒 ★★★ Mo. - So.

D4 Foyer Architektur



Die Eingangshalle des Architektur-Gebäudes, Herrenhäuser Str 8 verfügt über Sitzelemente, die nach Bedarf gruppiert werden können.

- 🔊 ★★☆☆ 45 dB
- 🔌 ★☆☆ wenig vorhanden
- 📶 ★★★ ausreichend
- ☕ ★★★ < 1 Gehminute
- 🕒 ★★★ Mo. - Fr.

A4 Lernraum Lodyweg



Der Lernraum im Lodyweg verfügt über acht Gruppentisch für bis zu acht Personen und über vier separate Gruppenräume.

- 🔊 ★☆☆ 50 dB
- 🔌 ★★★ viele vorhanden
- 📶 ★★★ sehr gut
- ☕ ★★★ < 1 Gehminute
- 🕒 ★★★ Mo. - Fr.

