



Ein studentisches Netzwerk über  
Uni- und Städtegrenzen hinaus

# Studenten in ganz Deutschland blicken weit

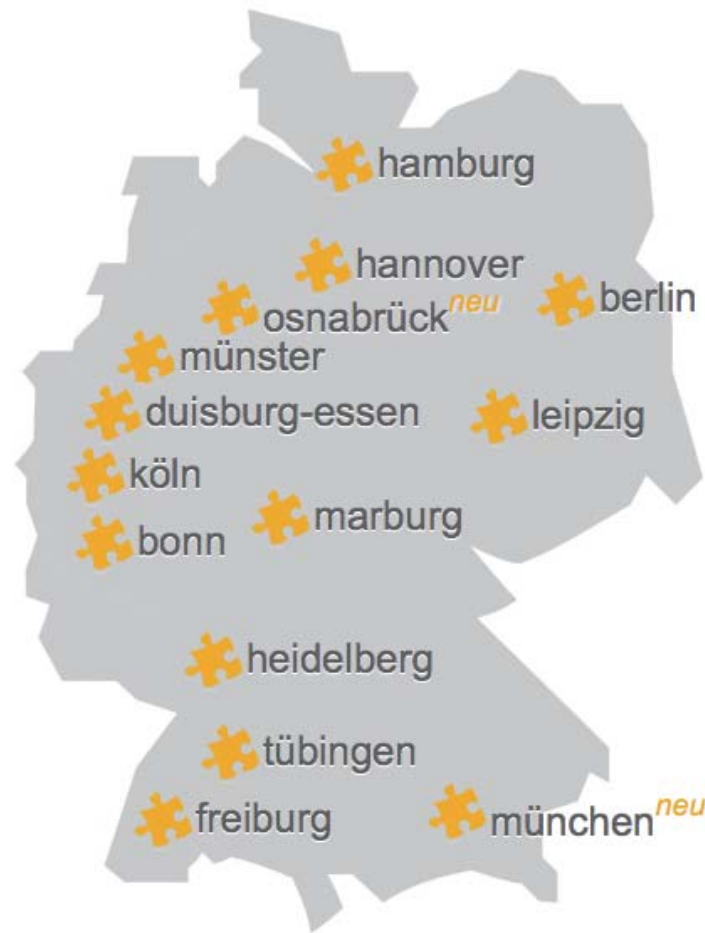
**weitblick e.V.** ist eine Studenteninitiative, die sich für einen weltweit gerechten Zugang zu Bildung engagiert. Gleichzeitig möchten wir den akademischen Nachwuchs für verantwortungsbewusstes Handeln und Denken sensibilisieren.


Hast auch Du Lust **weitblick e.V.** in Deiner Stadt zu gründen, dann sende uns eine Mail an [kontakt@weitblicker.org](mailto:kontakt@weitblicker.org). Wir unterstützen Euch bei der Gründung gerne.



Weitere Informationen:

[Impressum](#)  
[Kontakt](#)  
[FAQ](#)



  
weitblick bei Twitter



# Vermitteln

Wir unterstützen  
Studenten und Freiwillige  
in dem Vorhaben...



...neue Länder und  
Kulturen kennenzulernen.

# Fördern

Gründungsziel:

5 Grundschulen in 5 Jahren im westafrikanischen Benin

2008:  
Gründung  
von  
weitblick



2010:  
2. Schule in  
Kpogodou



2012:  
Nächstes  
Bauprojekt  
bereits  
finanziert



2009:  
Erste Schule  
in  
Midangbé



2011:  
Schule in  
Tossouhoué  
im Bau





# Bilden



Ob beim Besuch der Moschee oder beim Zeitzeugengespräch – weitblicker interessieren sich für die Welt um sie herum

Podiumsdiskussionen mit weitblick - über den Tellerrand hinaus



# Mit Wachstum gehen Herausforderungen einher

## Hoher Koordinationsbedarf

- ⊙ Corporate Design
- ⊙ Unterstützung bei Vereinsgründungen in neuen Städten
- ⊙ städteübergreifender Wissenstransfer

## Öffentliches Auftreten gewinnt an Bedeutung

- ⊙ ursprüngliche Homepage wird unseren Anforderungen nicht mehr gerecht
- ⊙ Umfrage zeigt: Internetpräsenz spielt bei der Entscheidung für einen Verein eine bedeutende Rolle
- ⊙ Anforderungen für die Homepage: **Aktualität** und **Attraktivität**

# Unsere Konsequenz: Fortschritt

Engagement eines professionellen Programmierers zur Erstellung einer Homepage, die

- einen seriösen und jung-dynamischen Eindruck vermittelt
- leicht zu bedienen und zu pflegen ist
- neue Funktionen beinhaltet

Bundesseite mit intuitivem Zugriff auf die Homepages der einzelnen Städte

- Kalenderfunktion
- Einbindung des Blog
- Fotoalben

ÜBER 8500 € ZAHNGOLDSPENDE



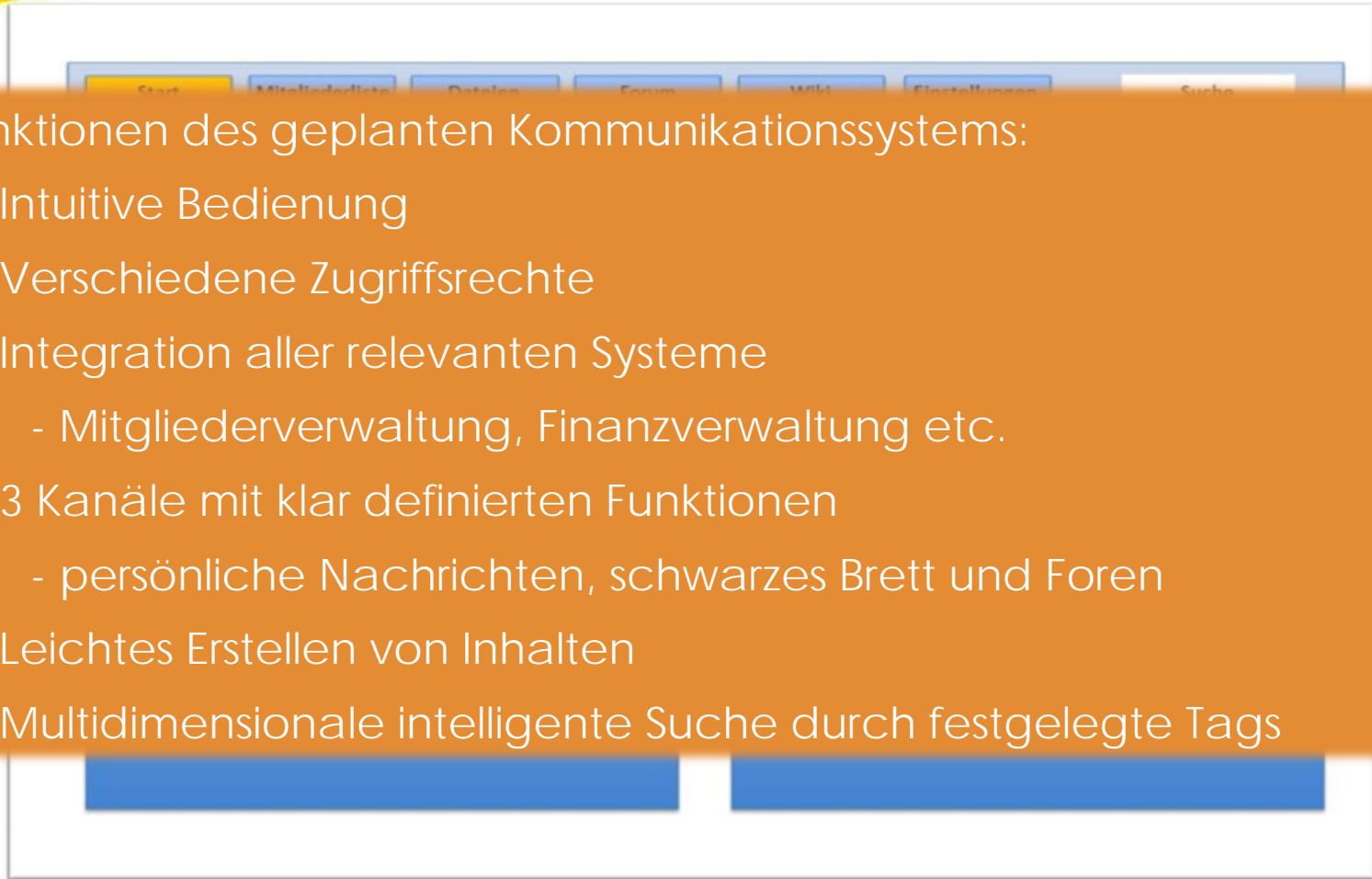
# Konzept für die interne Kommunikation – Unser Gehirn

- ⊙ Planung, Handlung,  
Ausführung, Vernetzung  
– die zentrale Exekutive
- ⊙ Von Mitglied zu Mitglied,  
stadtintern oder  
bundesweit –  
Kommunikation
- ⊙ Aufnahme,  
Verarbeitung,  
Speicherung & Abruf –  
das Gedächtnis





# Konzept für die interne Kommunikation – Unser Gehirn bekommt ein Gesicht



Funktionen des geplanten Kommunikationssystems:

- ⊙ Intuitive Bedienung
- ⊙ Verschiedene Zugriffsrechte
- ⊙ Integration aller relevanten Systeme
  - Mitgliederverwaltung, Finanzverwaltung etc.
- ⊙ 3 Kanäle mit klar definierten Funktionen
  - persönliche Nachrichten, schwarzes Brett und Foren
- ⊙ Leichtes Erstellen von Inhalten
- ⊙ Multidimensionale intelligente Suche durch festgelegte Tags

# Ausblick

Wir würden uns freuen, Sie mit unserer Arbeit überzeugt zu haben!





**Vielen Dank für Ihre Aufmerksamkeit!**

Studenteninitiative weitblick e.V.  
Universitätsstraße 14-16  
48143 Münster  
E-Mail: [kontakt@weitblicker.org](mailto:kontakt@weitblicker.org)



[www.weitblicker.org](http://www.weitblicker.org)