

Aufbau einer verteilten virtuellen Forschungs- und
Kommunikationsumgebung für den Bilddiskurs in der
Kunstgeschichte

Aufbau einer verteilten virtuellen Forschungs- und Kommunikationsumgebung für den Bilddiskurs in der Kunstgeschichte

PD Dr. Martin Warnke
Leuphana Universität Lüneburg

Aufbau einer verteilten virtuellen Forschungs- und Kommunikationsumgebung für den Bilddiskurs in der Kunstgeschichte

PD Dr. Martin Warnke
Leuphana Universität Lüneburg
Projekt »Meta-Image«

Aufbau einer verteilten virtuellen Forschungs- und Kommunikationsumgebung für den Bilddiskurs in der Kunstgeschichte

PD Dr. Martin Warnke
Leuphana Universität Lüneburg

Projekt »Meta-Image«

Leuphana Universität Lüneburg · Universität zu Köln ·
Humboldt-Universität zu Berlin

Das Ziel

Das Ziel

① integrative Cyberinfrastruktur für die

Das Ziel

- ① integrative Cyberinfrastruktur für die
- ② kunsthistorische Forschungsarbeit

Das Ziel

- ① integrative Cyberinfrastructure für die
- ② kunsthistorische Forschungsarbeit
- ③ direkt am Bild

Das Mittel

Das Mittel

Zusammenführung bestehender bewährter Lösungen
und Plattformen:

Das Mittel

Zusammenführung bestehender bewährter Lösungen
und Plattformen:

HyperImage und prometheus

»kunsthistorische Forschungsarbeit«



»kunsthistorische Forschungsarbeit«

Projektpartner Universität zu Köln:



»kunsthistorische Forschungsarbeit«

Projektpartner Universität zu Köln:

prometheus – Das verteilte digitale Bildarchiv für
Forschung und Lehre



»kunsthistorische Forschungsarbeit«

Projektpartner Universität zu Köln:

prometheus – Das verteilte digitale Bildarchiv für
Forschung und Lehre

Zusammenschluss von 46 Datenbanken in DE, AT, CH

»kunsthistorische Forschungsarbeit«

Projektpartner Universität zu Köln:

prometheus – Das verteilte digitale Bildarchiv für
Forschung und Lehre

Zusammenschluss von 46 Datenbanken in DE, AT, CH

über 550.000 Bilder (April 2008)



»kunsthistorische Forschungsarbeit«

Projektpartner Universität zu Köln:

prometheus – Das verteilte digitale Bildarchiv für
Forschung und Lehre

Zusammenschluss von 46 Datenbanken in DE, AT, CH

über 550.000 Bilder (April 2008)

etabliertes Zentrum für die kunsthistorische Forschung

»kunsthistorische Forschungsarbeit«

Projektpartner Universität zu Köln:

prometheus – Das verteilte digitale Bildarchiv für
Forschung und Lehre

Zusammenschluss von 46 Datenbanken in DE, AT, CH

über 550.000 Bilder (April 2008)

etabliertes Zentrum für die kunsthistorische Forschung

Lizenzmodell

»kunsthistorische Forschungsarbeit«



»kunsthistorische Forschungsarbeit«

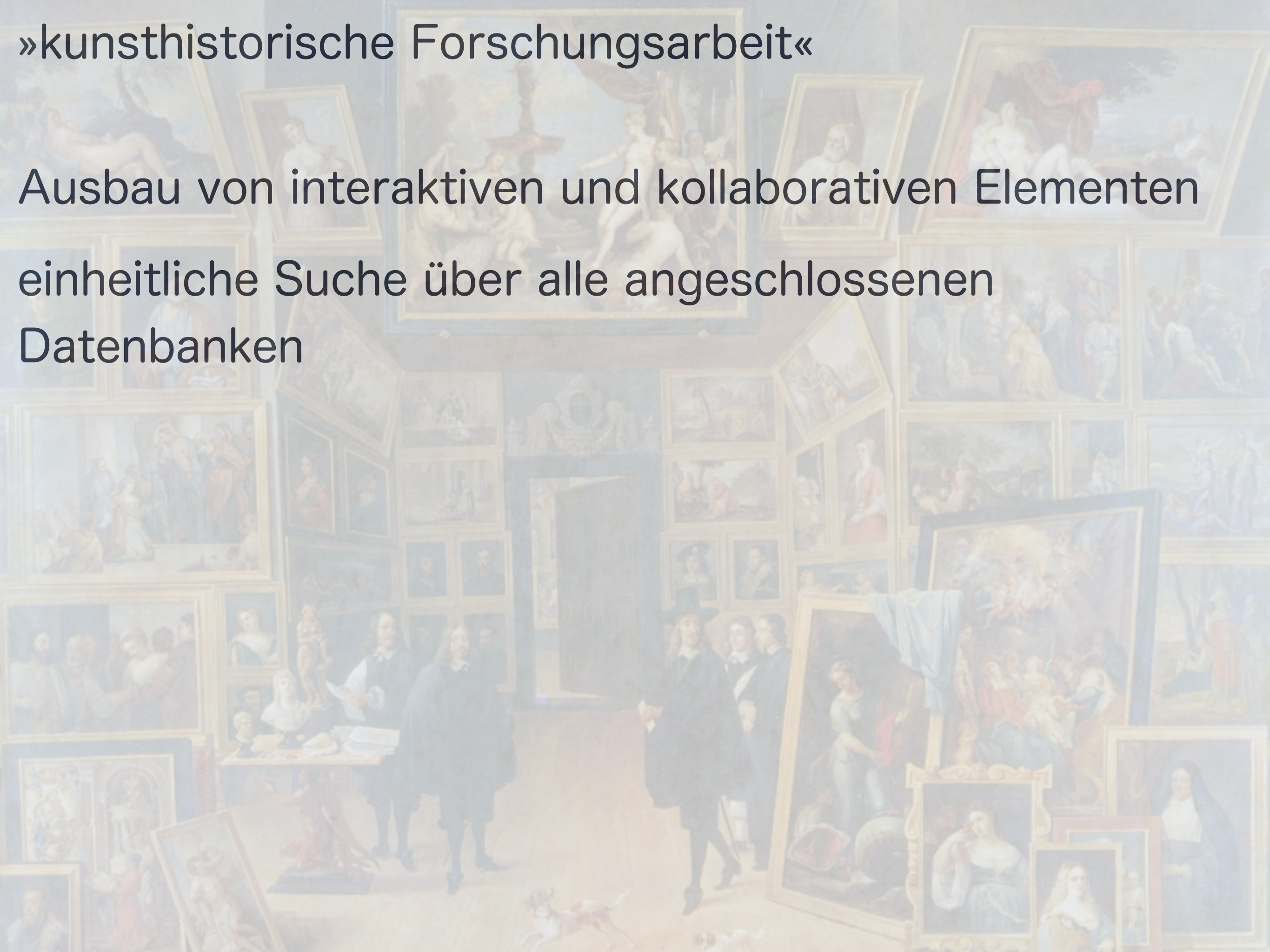
Ausbau von interaktiven und kollaborativen Elementen



»kunsthistorische Forschungsarbeit«

Ausbau von interaktiven und kollaborativen Elementen

einheitliche Suche über alle angeschlossenen
Datenbanken

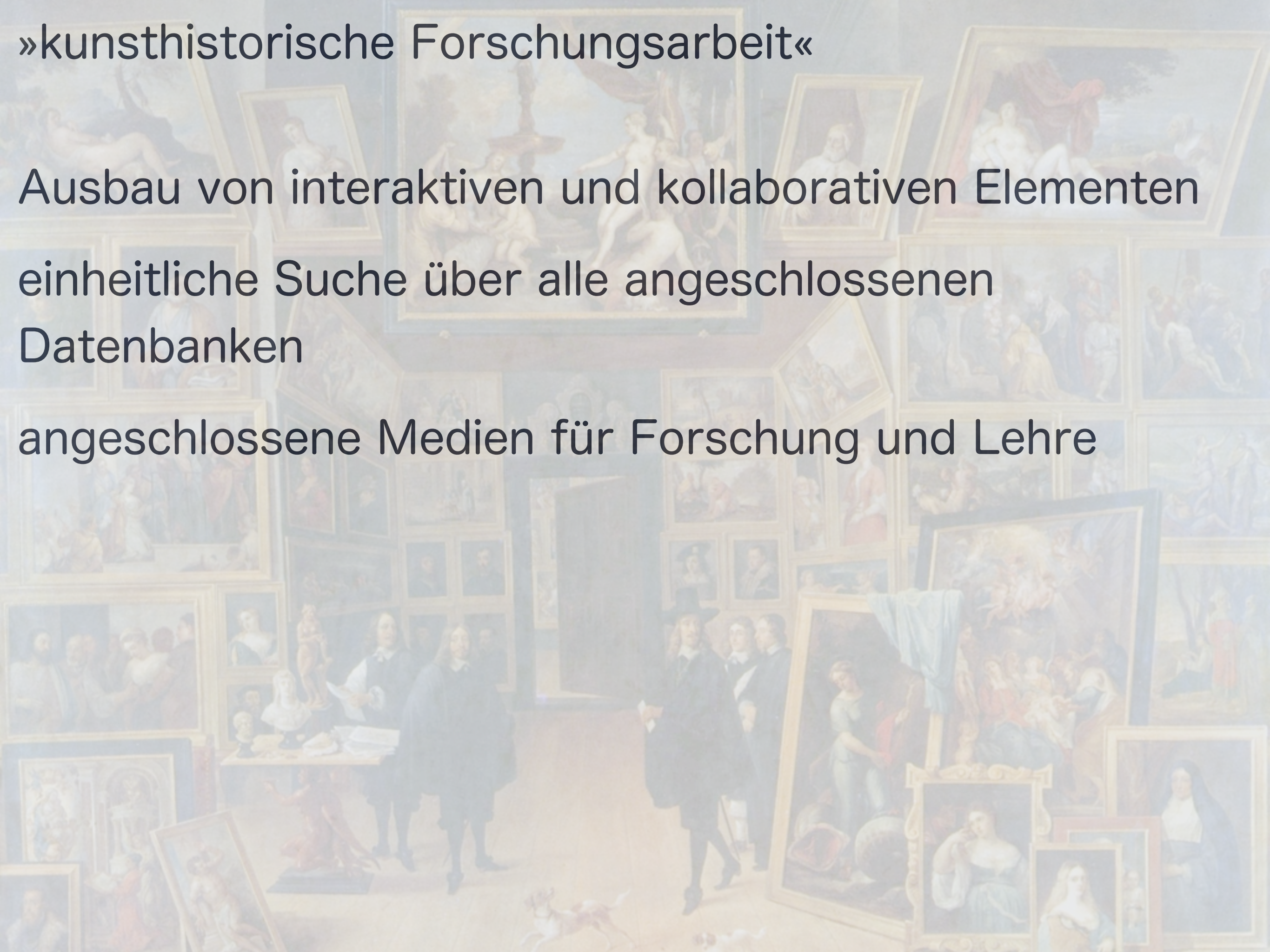


»kunsthistorische Forschungsarbeit«

Ausbau von interaktiven und kollaborativen Elementen

einheitliche Suche über alle angeschlossenen
Datenbanken

angeschlossene Medien für Forschung und Lehre



»kunsthistorische Forschungsarbeit«



»kunsthistorische Forschungsarbeit«

die Suche



Ausgewählte Datenbanken [[Auswahl ändern](#)]





Arachne
 Architekturmuseum
 Architekturzeichnungen
 Archiv gta
 ArtPlus
 ArteMIS

Treffer 161 - 170 von 547 | Seite 17 von 55

sortieren nach: [Relevanz](#) - [Künstler](#) - [Titel](#) - [Standort](#) - [Bildnachweis](#) - [Quelldatenbank](#) | anzeigen als: | Treffer pro Seite:

17: [Ausstellungs...](#) - [Schäfflinemann...](#)

Alle Bilder auswählen | Speichere die Bilder in:

<input type="checkbox"/> <input type="button" value="+"/> <input type="button" value="↓"/> <input type="button" value="↻"/> <input type="button" value="⊕"/>		<p>Künstler SCHAD, Christian</p> <p>Titel Der Traum des Dompteurs</p> <p>Standort Aschaffenburg, Schlossmuseum</p> <p>Datierung 1963</p> <p>Bildnachweis Ausstellungskatalog: Christian Schad. Die späxte Jahre 1942-1982, Aschaffenburg 1994, S. 132.</p> <p>Bildrecht <input type="checkbox"/> Werk: Foto:</p> <p>Datenbank Diathek online, Technische Universität Dresden, Institut für Kunstgeschichte <input type="button" value="🏠"/> <input type="button" value="✉️"/> <input type="button" value="ℹ️"/></p>
<input type="checkbox"/> <input type="button" value="+"/> <input type="button" value="↓"/> <input type="button" value="↻"/> <input type="button" value="⊕"/>		<p>Künstler SCHAD, Christian</p> <p>Titel Traum I</p> <p>Standort Privabesitz</p> <p>Datierung 1950</p> <p>Bildnachweis Ausstellungskatalog: Christian Schad. Die späxte Jahre 1942-1982, Aschaffenburg 1994, S. 98.</p> <p>Bildrecht <input type="checkbox"/> Werk: Foto:</p> <p>Datenbank Diathek online, Technische Universität Dresden, Institut für Kunstgeschichte <input type="button" value="🏠"/> <input type="button" value="✉️"/> <input type="button" value="ℹ️"/></p>
<input type="checkbox"/> <input type="button" value="+"/> <input type="button" value="↓"/> <input type="button" value="↻"/> <input type="button" value="⊕"/>		<p>Künstler DALI, Salvador</p> <p>Titel Traum, verursacht durch den Flug einer Biene</p> <p>Standort Madrid, Sammlung Thyssen-Bornemisza</p> <p>Datierung 1944</p> <p>Bildnachweis</p> <p>Bildrecht <input type="checkbox"/> Werk: Foto:</p> <p>Datenbank Diathek online, Technische Universität Dresden, Institut für Kunstgeschichte <input type="button" value="🏠"/> <input type="button" value="✉️"/> <input type="button" value="ℹ️"/></p>
<input type="checkbox"/> <input type="button" value="+"/> <input type="button" value="↓"/>		<p>Künstler KAHLO, Frida</p> <p>Titel Der Traum</p> <p>Standort New York, Sammlung S. und N. Ertegun</p> <p>Datierung 1940</p> <p>Bildnachweis Kettenmann, Andrea: Frida Kahlo, KÄ¶ln, London, ... 1999, S. 57.</p>

»kunsthistorische Forschungsarbeit«



»kunsthistorische Forschungsarbeit«

die Arbeitsmappe





Liste | Erstellen

Bearbeiten | Verwalten | Löschen

Titel: Picasso

Beschreibung:

Schlagwörter: picasso, kubismus, porträt, pablo, dora, braque

sortieren nach: **Künstler** - Titel - Standort - Bildnachweis - Quelldatenbank | anzeigen als:

Neue Präsentation

<p>Pablo Picasso (Maler) 1881 - 1973</p>	<p>Pablo Picasso (Maler) 1881 - 1973</p>	<p>Pablo Picasso (Maler) 1881 - 1973</p>	<p>Pablo Picasso (Maler) 1881 - 1973</p>	<p>Pablo Picasso (Maler) 1881 - 1973</p>	<p>Pablo Picasso (Maler) 1881 - 1973</p>
<p>Pablo Picasso (Maler) 1881 - 1973</p>	<p>Pablo Picasso (Maler) 1881 - 1973</p>	<p>Pablo Picasso (Maler) 1881 - 1973</p>	<p>Pablo Picasso (Radierer) 1881 - 1973</p>	<p>Pablo Picasso (Zeichner) 1881 - 1973</p>	<p>Pablo Picasso (Zeichner) 1881 - 1973</p>
<p>Pablo Picasso (Maler) 1881 - 1973</p>	<p>Pablo Picasso (Maler) 1881 - 1973</p>	<p>Pablo Picasso (Maler) 1881 - 1973</p>	<p>Pablo Picasso (Maler) 1881 - 1973</p>	<p>Pablo Picasso (Maler) 1881 - 1973</p>	<p>Pablo Picasso (Maler) 1881 - 1973</p>

»kunsthistorische Forschungsarbeit«



»kunsthistorische Forschungsarbeit«

Medien für Forschung und Lehre



»kunsthistorische Forschungsarbeit«

Medien für Forschung und Lehre

offline-Mappen



»kunsthistorische Forschungsarbeit«

Medien für Forschung und Lehre

offline-Mappen

»editor & projektor«



»kunsthistorische Forschungsarbeit«

Medien für Forschung und Lehre

offline-Mappen

»editor & projektor«

...



»kunsthistorische Forschungsarbeit«

Medien für Forschung und Lehre

offline-Mappen

»editor & projektor«

...

Meta-Image



»integrative Cyberinfrastruktur«

»integrative Cyberinfrastruktur«

netzbasierte Arbeitsumgebung »HyperImage«

»integrative Cyberinfrastructure«

netzbasierte Arbeitsumgebung »HyperImage«

(bmbf 2006-2009)

»integrative Cyberinfrastructure«

netzbasierte Arbeitsumgebung »HyperImage«

(bmbf 2006-2009)

Client-Server-System und HI-Editor von der Humboldt-Universität zu Berlin, Computer- und Medienservice

»integrative Cyberinfrastructure«

netzbasierende Arbeitsumgebung »HyperImage«

(bmbf 2006-2009)

Client-Server-System und HI-Editor von der Humboldt-Universität zu Berlin, Computer- und Medienservice

HI-Reader von der Leuphana Universität Lüneburg,
Rechen- und Medienzentrum

»integrative Cyberinfrastructure«

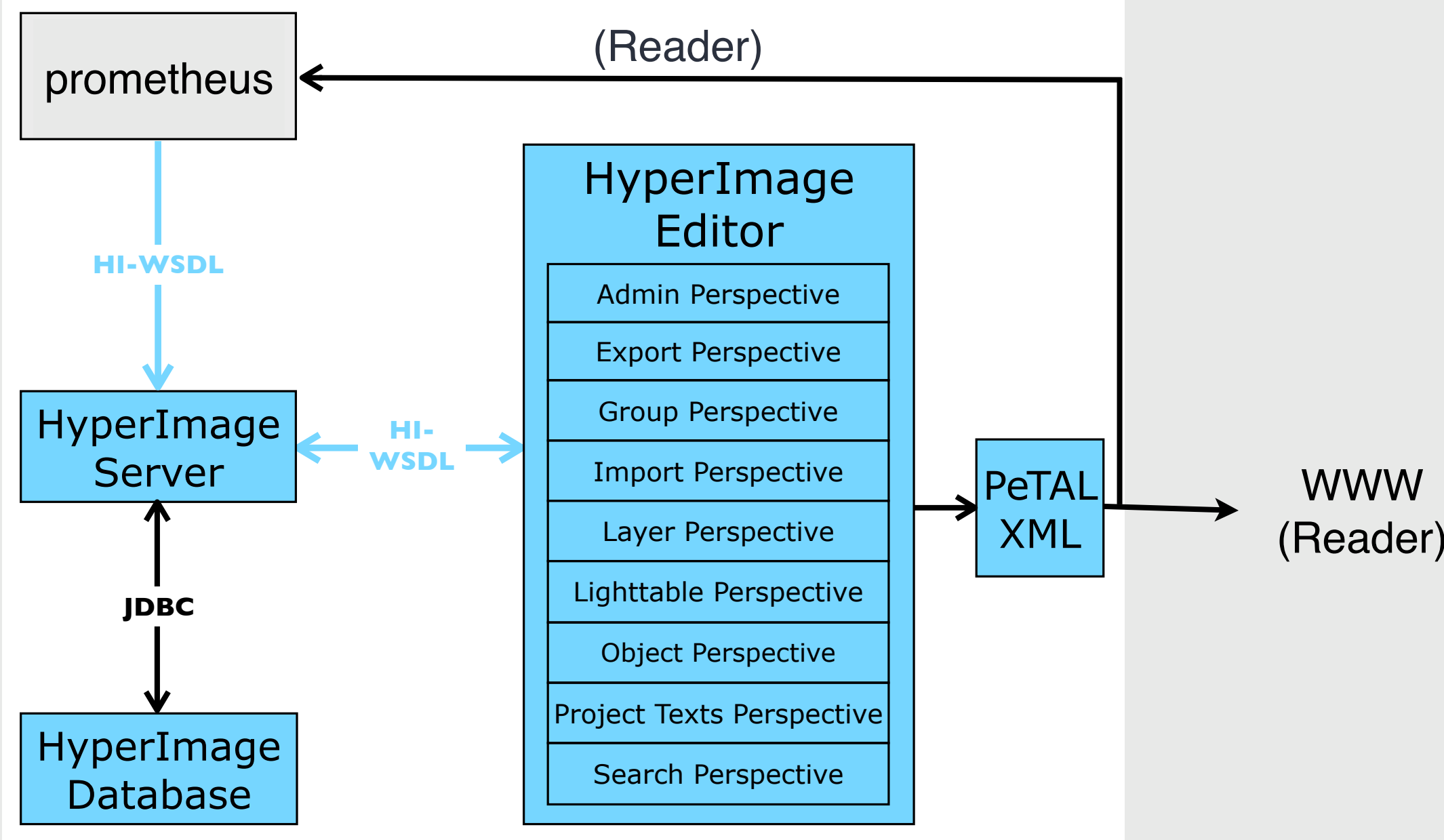
netzbasierende Arbeitsumgebung »HyperImage«

(bmbf 2006-2009)

Client-Server-System und HI-Editor von der Humboldt-Universität zu Berlin, Computer- und Medienservice

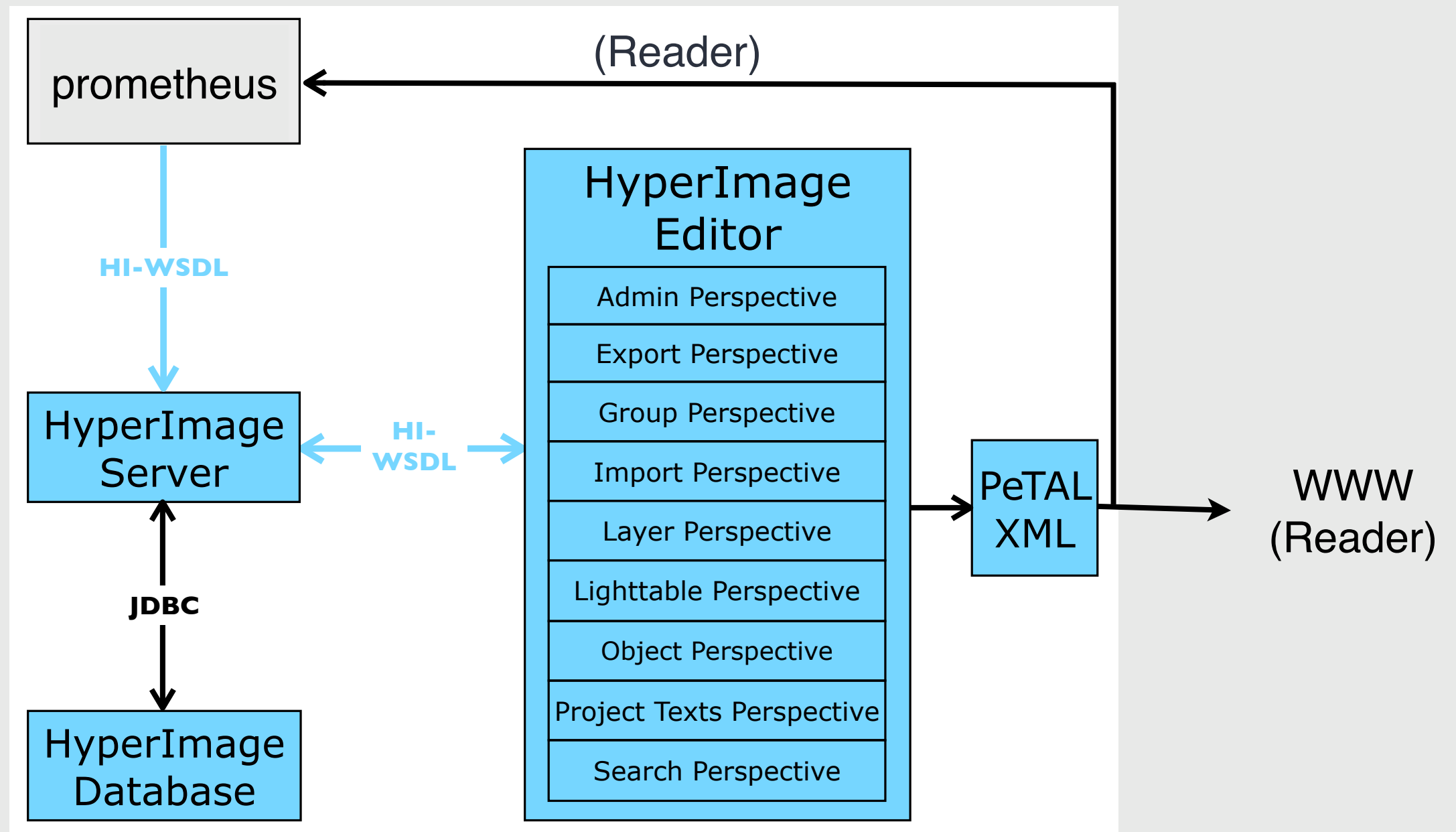
HI-Reader von der Leuphana Universität Lüneburg,
Rechen- und Medienzentrum

»integrative Cyberinfrastructure«



»integrative Cyberinfrastruktur«

netzbasierende Arbeitsumgebung »HyperImage«, Client-Server-System und Editor



»direkt am Bild«

»direkt am Bild«

HyperImage-Editor

»direkt am Bild«

HyperImage-Editor

Verknüpfung zweier Bilddetails


Gruppenbrowser ("GOETHE")

Gruppen

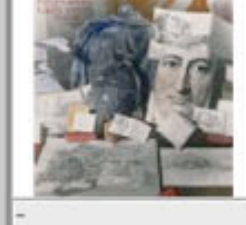
- Import
- Materialtypen
- Zeichnungen
- Fotoleinwände
- Fotos
- gedruckte Texte
- handschriftliche Texte
- Objekte
- nicht vorhanden
- test1
- Texte
- Klötzchen
- GOETHE**
- Papierkorb

Inhalt


Objekt (eine Ansicht)



Objekt (eine Ansicht)



Objekt (eine Ansicht)



3 Elemente

Gruppe Eigenschaften

Eigenschaften

- Gruppe sichtbar im HI-Reader

Metadaten

Sprache: Deutsch

Titel


GOETHE

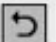

Anmerkung

B

i

U



  ID: G25074

Ebenen Editor (V25080)

Ebenen

- Layer (L25186)

Bereiche zeichnen

- Gewählte Ebene: L25186
Ebene des Polygons auswählen
- Neues Polygon...**
 - Freie Form
 - Rechteck
 - keine Polygone in Bibliothek
- Polygon kopieren
- Polygon einfügen
- Polygon in Bibliothek legen
- Polygone der Ebene zurücksetzen
- Alle Polygone zurücksetzen
- Polygon löschen

Zoom: 29 %

Ebenen-Eigenschaften

Eigenschaften

Linkziel

Kein Link vorhanden!

Ziehen Sie Elemente hierher, um sie mit der Ebene zu verknüpfen.

Farbe

Eigene...

Farbe in Bibliothek legen

Deckkraft

49 %

Metadaten

Sprache: Deutsch

Titel

Ebene (L25186)

Anmerkung

B

i

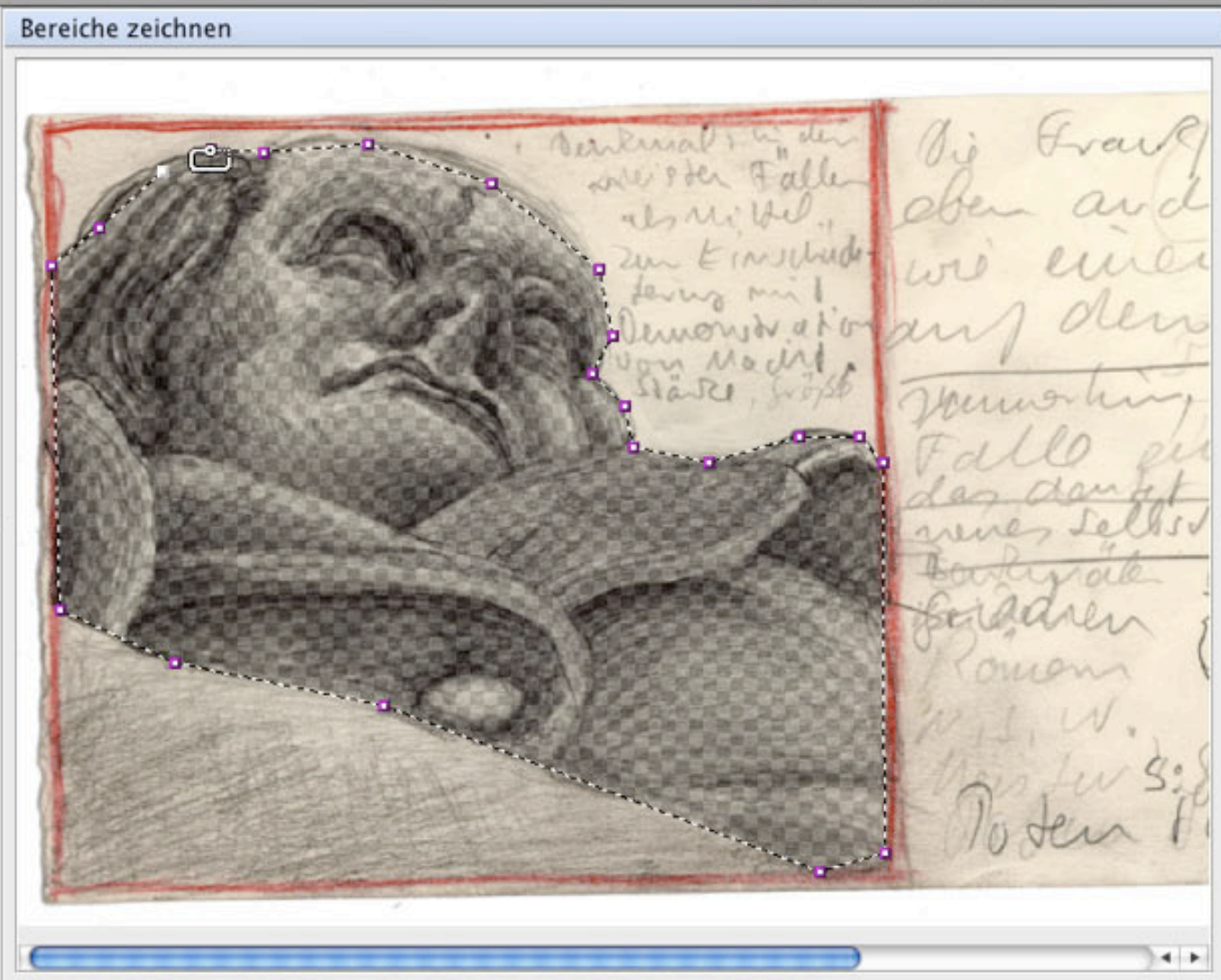
U

ID: L25186

Ebenen Editor (V25080)

Ebenen

- Layer (L25186)



Ebenen-Eigenschaften

Eigenschaften

Linkziel

Kein Link vorhanden!

Ziehen Sie Elemente hierher, um sie mit der Ebene zu verknüpfen.

Farbe

Eigene...

Farbe in Bibliothek legen

Deckkraft

49 %

Metadaten

Sprache: Deutsch

Titel

Ebene (L25186)

Anmerkung

B

i

U

ID: L25186

Ebenen Editor (V25080)

- Ebenen
- Layer (L25186)

Bereiche zeichnen



Zoom: 29 %

Ebenen-Eigenschaften

Eigenschaften

Linkziel

Kein Link vorhanden!

Ziehen Sie Elemente hierher, um sie mit der Ebene zu verknüpfen.

Farbe

Eigene...

Farbe in Bibliothek legen

Deckkraft

49 %

Metadaten

Sprache: Deutsch

Titel

Ebene (L25186)

Anmerkung

B

i

U

ID: L25186

Ebenen Editor (V25080)

Ebenen

- Layer (L25186)



Ebenen-Eigenschaften

Eigenschaften

Linkziel

Kein Link vorhanden!

Ziehen Sie Elemente hierher, um sie mit der Ebene zu verknüpfen.

Farbe

Eigene...

Farbe in Bibliothek legen

Deckkraft

49 %

Metadaten

Sprache: Deutsch

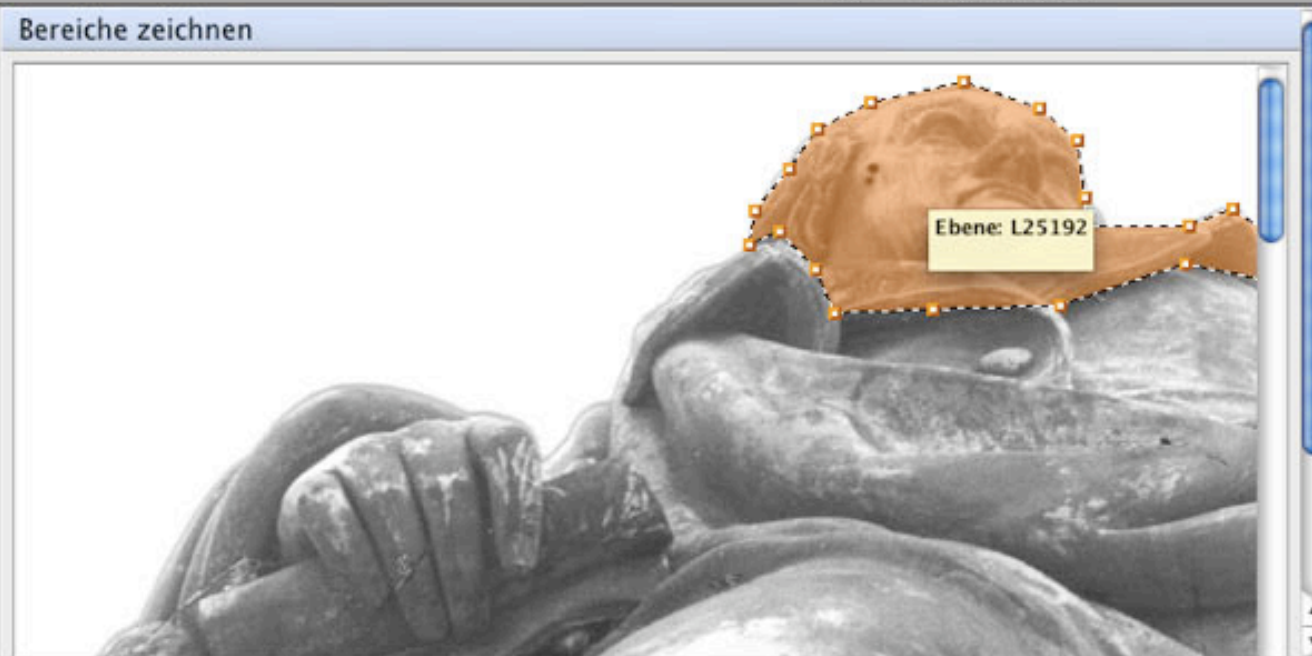
Titel

Ebene (L25186)

Ebenen Editor (V25078)

Ebenen

- Layer (L25192)



Ebenen-Eigenschaften

Eigenschaften

Linkziel

Kein Link vorhanden!

Ziehen Sie Elemente hierher, um sie mit der Ebene zu verknüpfen.

Farbe

1 (255, 102, 0)

Farbe in Bibliothek legen

Deckkraft

49 %

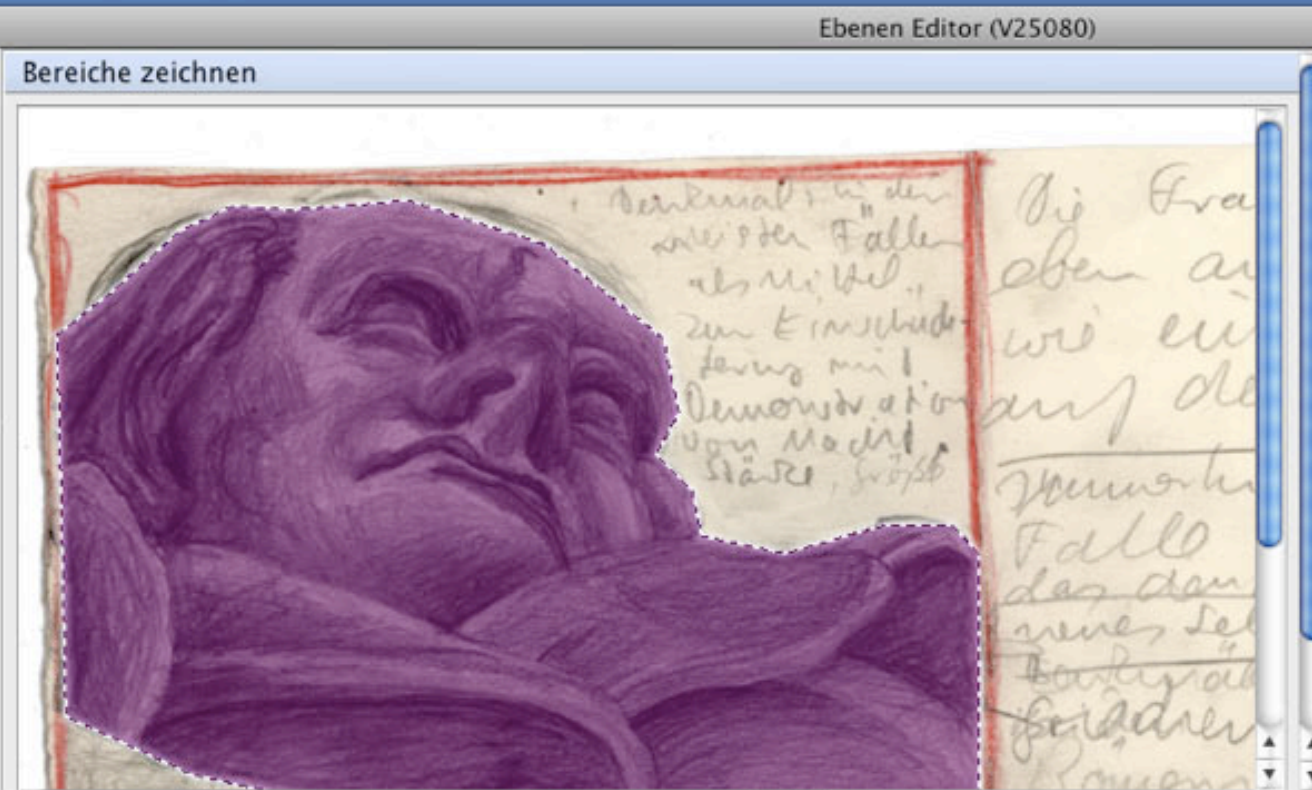
Metadaten

Sprache: (n. A.)

Titel

Ebenen

- Layer (L25186)



Ebenen-Eigenschaften

Eigenschaften

Linkziel

Kein Link vorhanden!

Ziehen Sie Elemente hierher, um sie mit der Ebene zu verknüpfen.

Farbe

Eigene...

Farbe in Bibliothek legen

Deckkraft

49 %

Metadaten

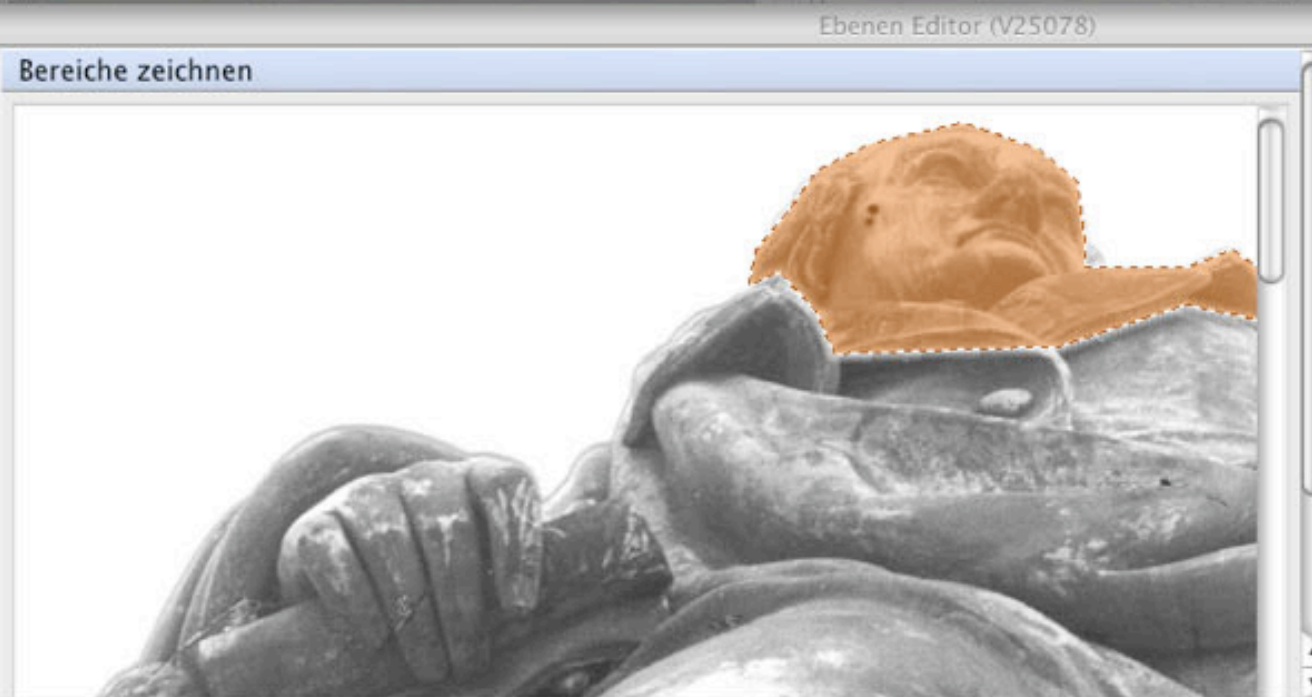
Sprache: Deutsch

Titel

Ebene (L25186)

Ebenen

- Layer (L25192)



Ebenen-Eigenschaften

Eigenschaften

Linkziel

Kein Link vorhanden!

Ziehen Sie Elemente hierher, um sie mit der Ebene zu verknüpfen.

Farbe

1 (255, 102, 0)

Farbe in Bibliothek legen

Deckkraft

49 %

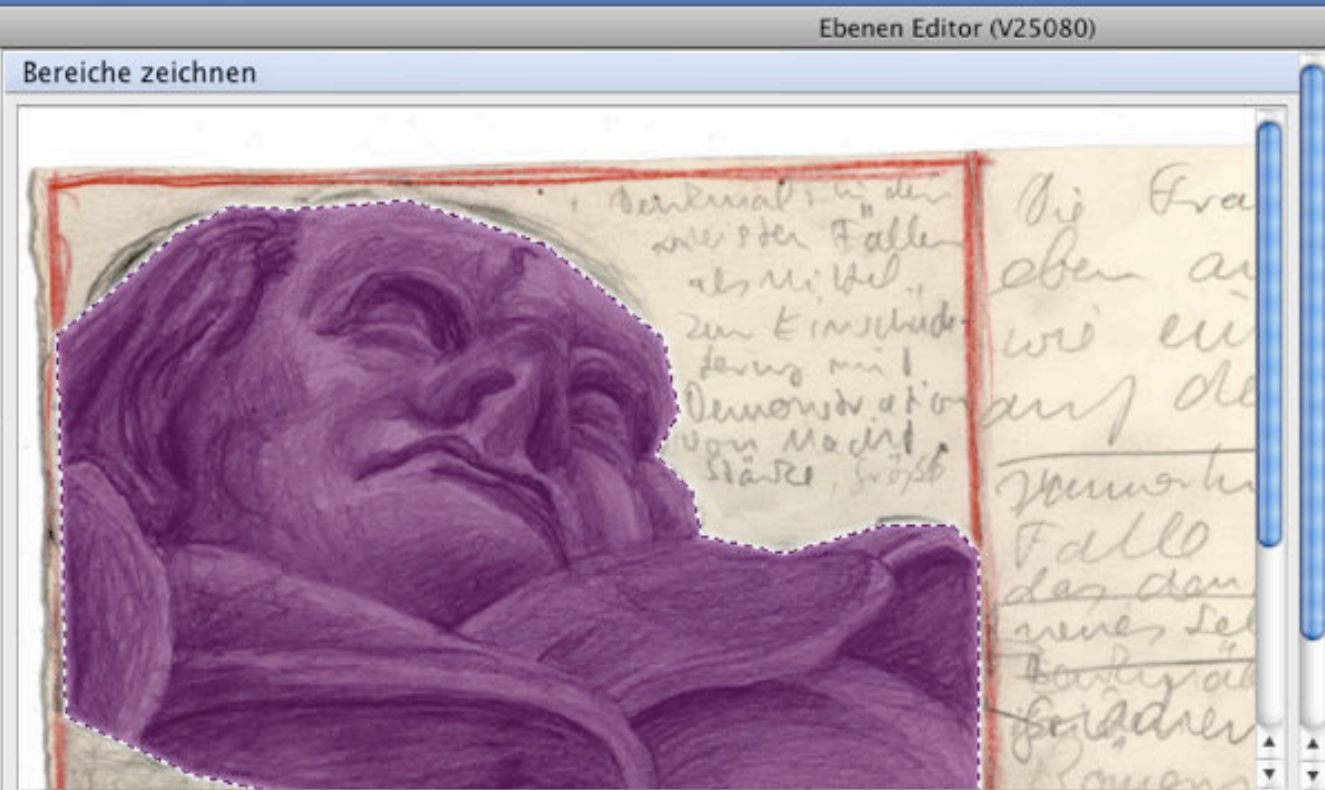
Metadaten

Sprache: (n. A.)

Titel

Ebenen

- Layer (L25186)



Ebenen-Eigenschaften

Eigenschaften

Linkziel: Layer

Farbe: Eigene...

Deckkraft: 49 %

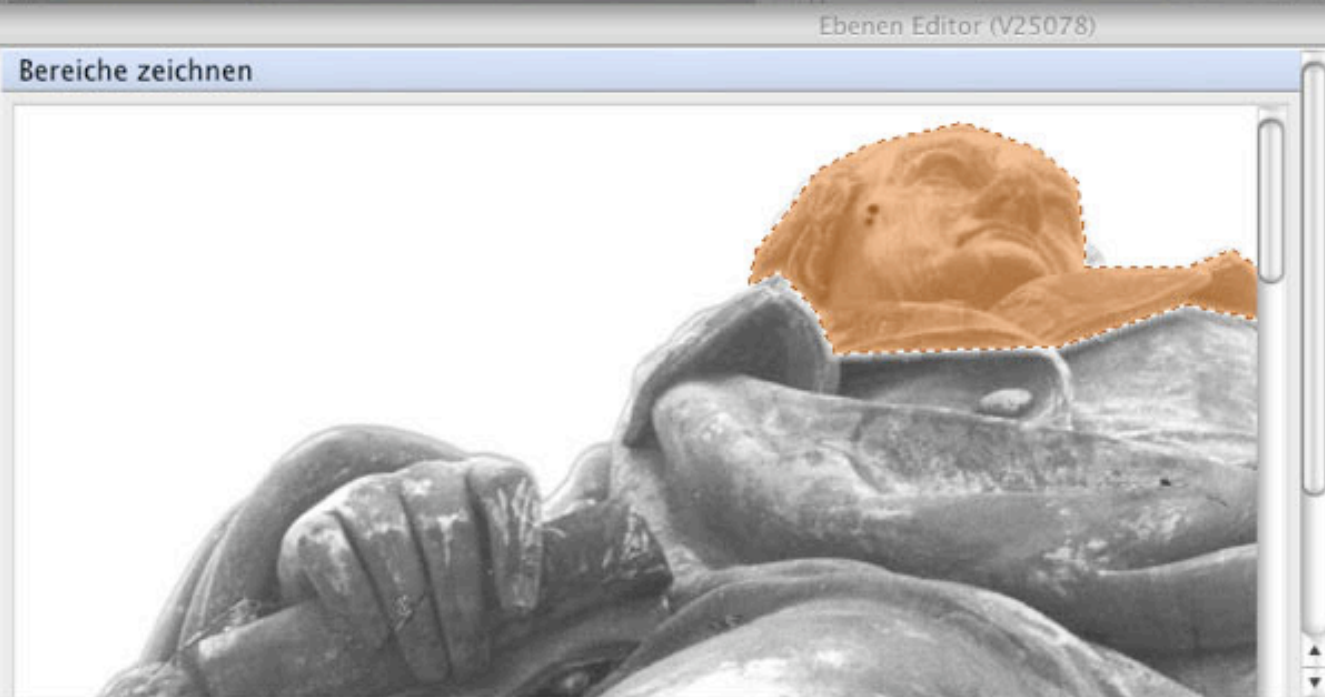
Metadaten

Sprache: Deutsch

Titel: Ebene (L25186)

Ebenen

- Layer (L25192)



Ebenen-Eigenschaften

Eigenschaften

Linkziel: Kein Link vorhanden!

Farbe: 1 (255, 102, 0)

Deckkraft: 49 %

Metadaten

Sprache: (n. A.)

Titel:

»direkt am Bild«

»direkt am Bild«

HyperImage-Reader

»direkt am Bild«

HyperImage-Reader

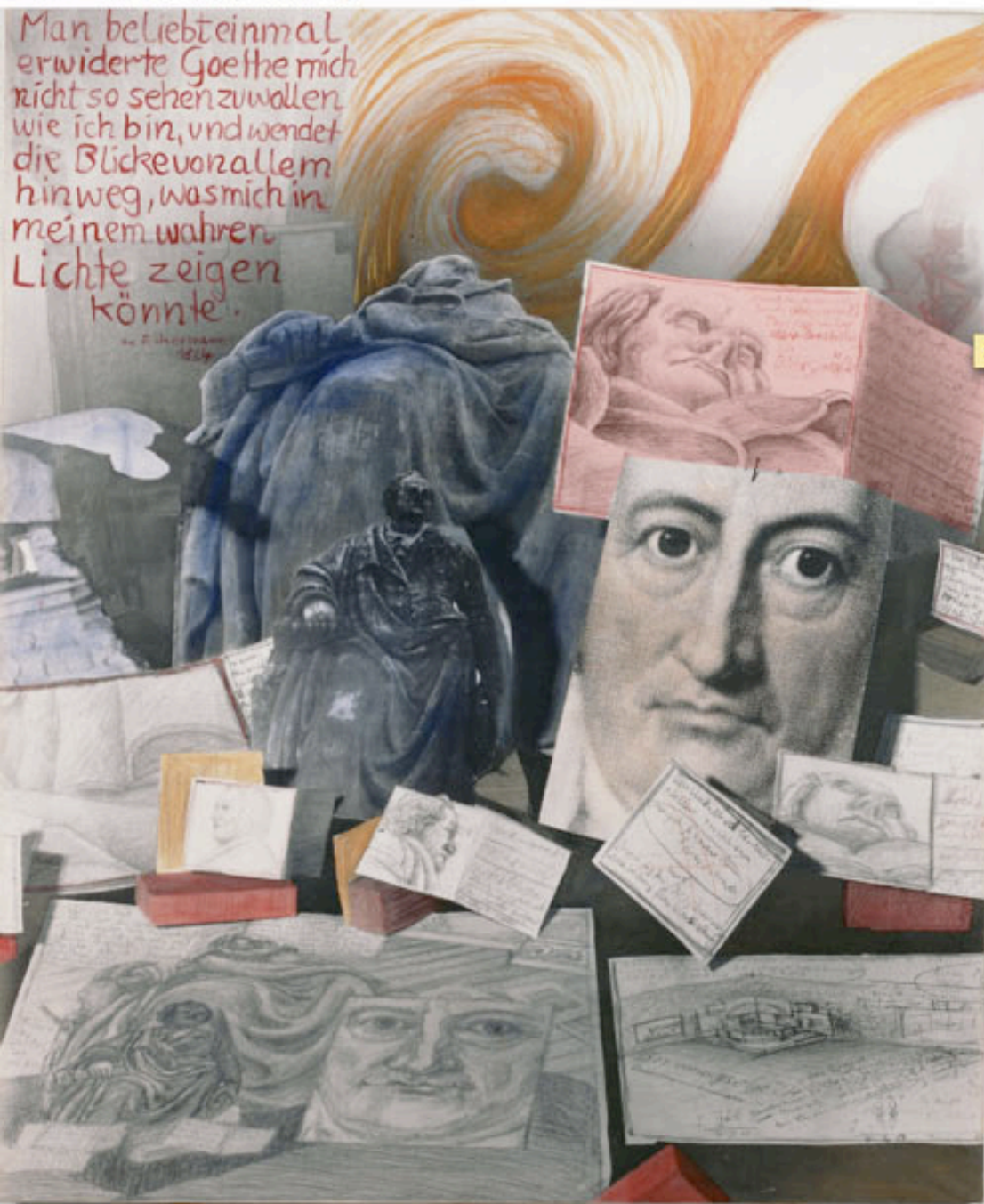
Nachvollzug der Bildverlinkung

Anmerkungen zum Objekt
 Diese Leinwand entstand noch während der Ausstellungszeit des Ensembles im Foyer des Hessischen Rundfunks in Frankfurt a.M., denn sie wird später in der Ausstellung ausgetauscht gegen die auf dieser Aufnahme noch im Vordergrund liegende Leinwand [49_0_82](#), die einen Ausschnitt des Frankfurter Aufbaus zeigt. Vergl. dazu das Foto [49_3_284](#). Vergl. hierzu auch die [Aufbauskizze](#).



Layer L773

Besinnungsobjekte über das Thema Verehrung (1981-82)



Zeichnung vom Goethekopf

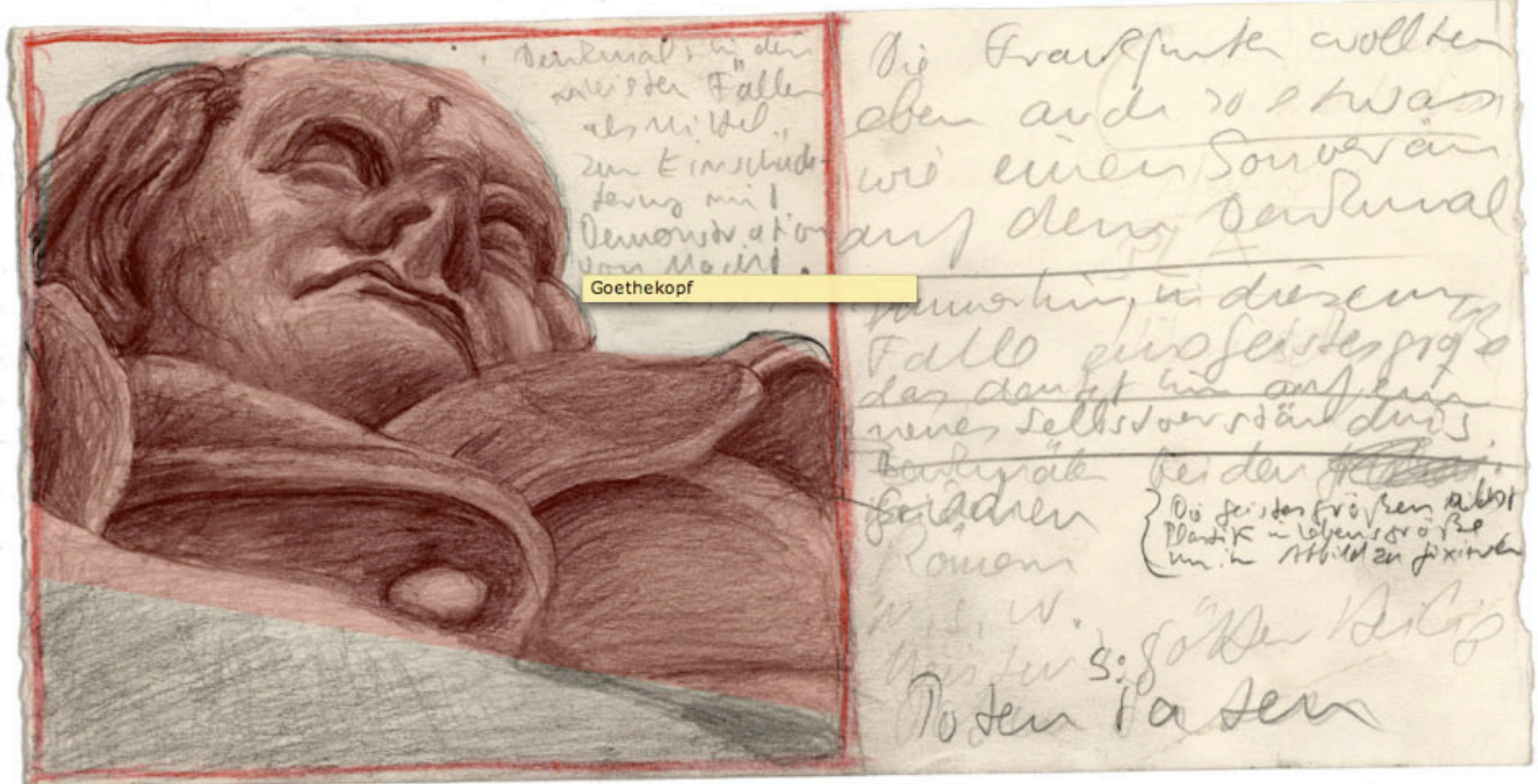
Anmerkungen zum Objekt
 Diese Fotoleinwand zeigt ein Detail der
 auf [49_0_121](#) abgebildeten Situation.
 Auf einer [Themenskizze](#) bezeichnet Anna
 Oppermann sie mit dem Begriff "Denkmal".

Titel
Goethedenkmal Frankfurt - Detail

Person
Anna Oppermann

Zusatzinformation
Maße: 13,2 cm x 26 cm

Material/Technik: Zeichnung



Goethekopf

Anmerkungen zum Objekt
Goethedenkmal in Frankfurt a. Main. 1844 von Ludwig Schwanthaler errichtet.



Layer L1467

»direkt am Bild«

»direkt am Bild«

HyperImage-Reader

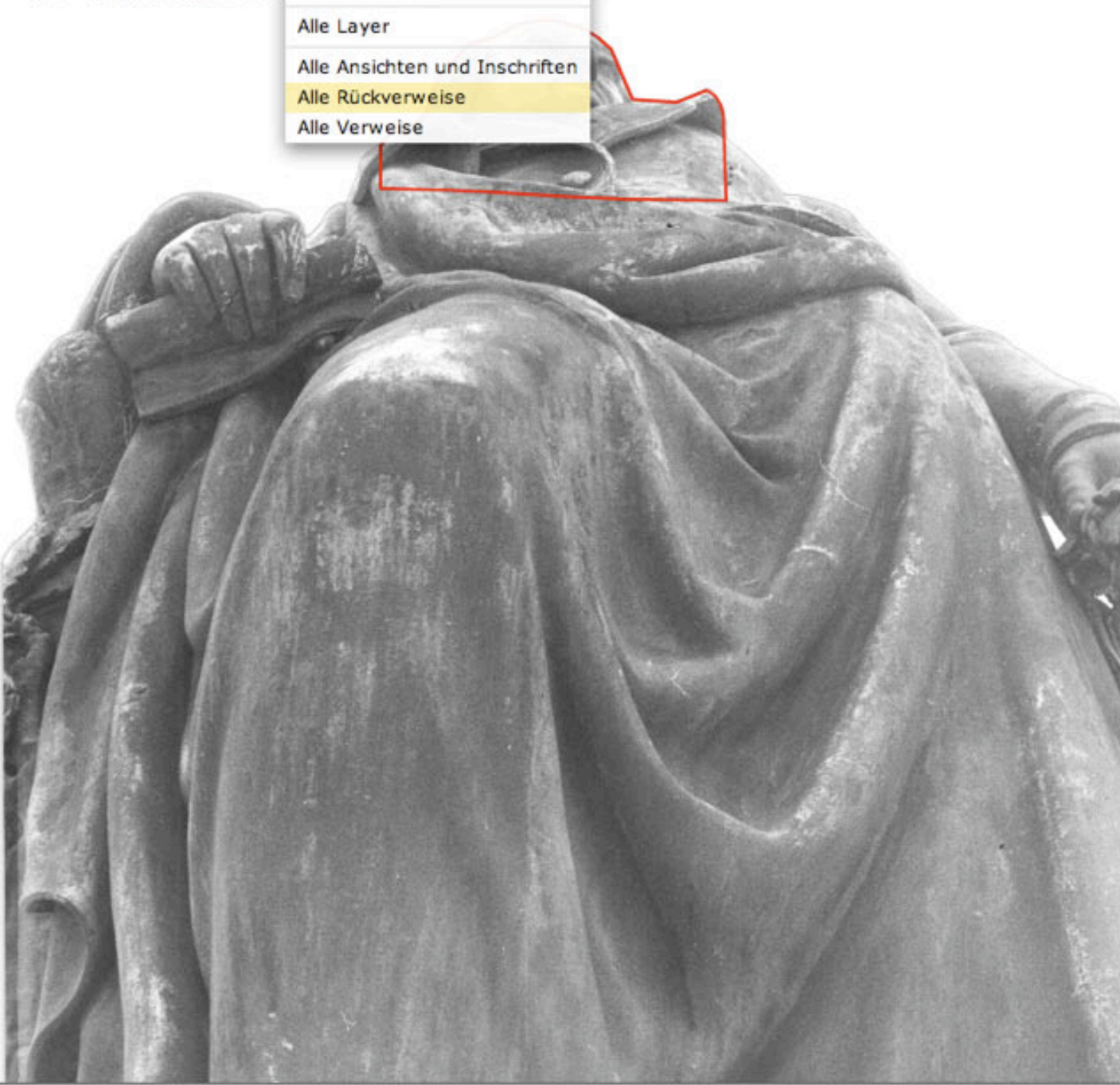
»direkt am Bild«

HyperImage-Reader

Bildindex

- Stichwort
- Alle Layer
- Alle Ansichten und Inschriften
- Alle Rückverweise
- Alle Verweise

Anmerkungen zum Objekt
Goethedenkmal in Frankfurt a. Main. 1844 von Ludwig Schwanthaler errichtet.

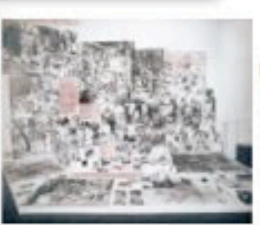
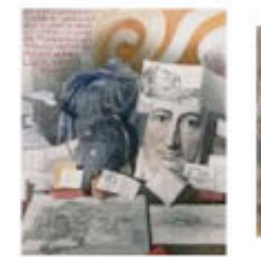


Gruppe
"Goethe-Portraits"
39 Elemente

Gruppe
"Fotos"
15 Elemente



Layer
Layer L721





Anmerkungen zum Objekt
 Auf einer [Themenskizze](#) bezeichnet Anna Oppermann diese Fotoleinwand mit "Detailvergrößerung der Urzelle".

»direkt am Bild«

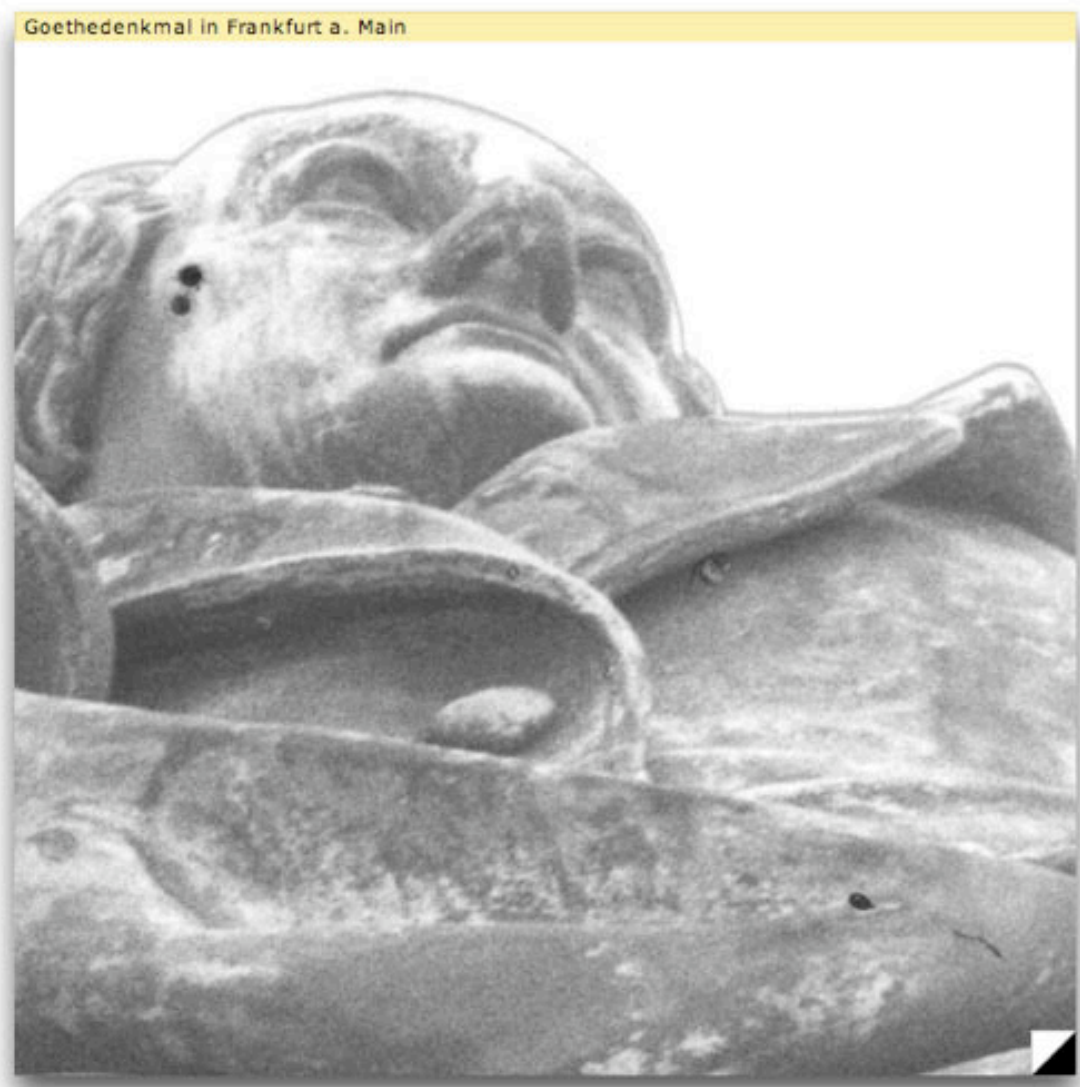
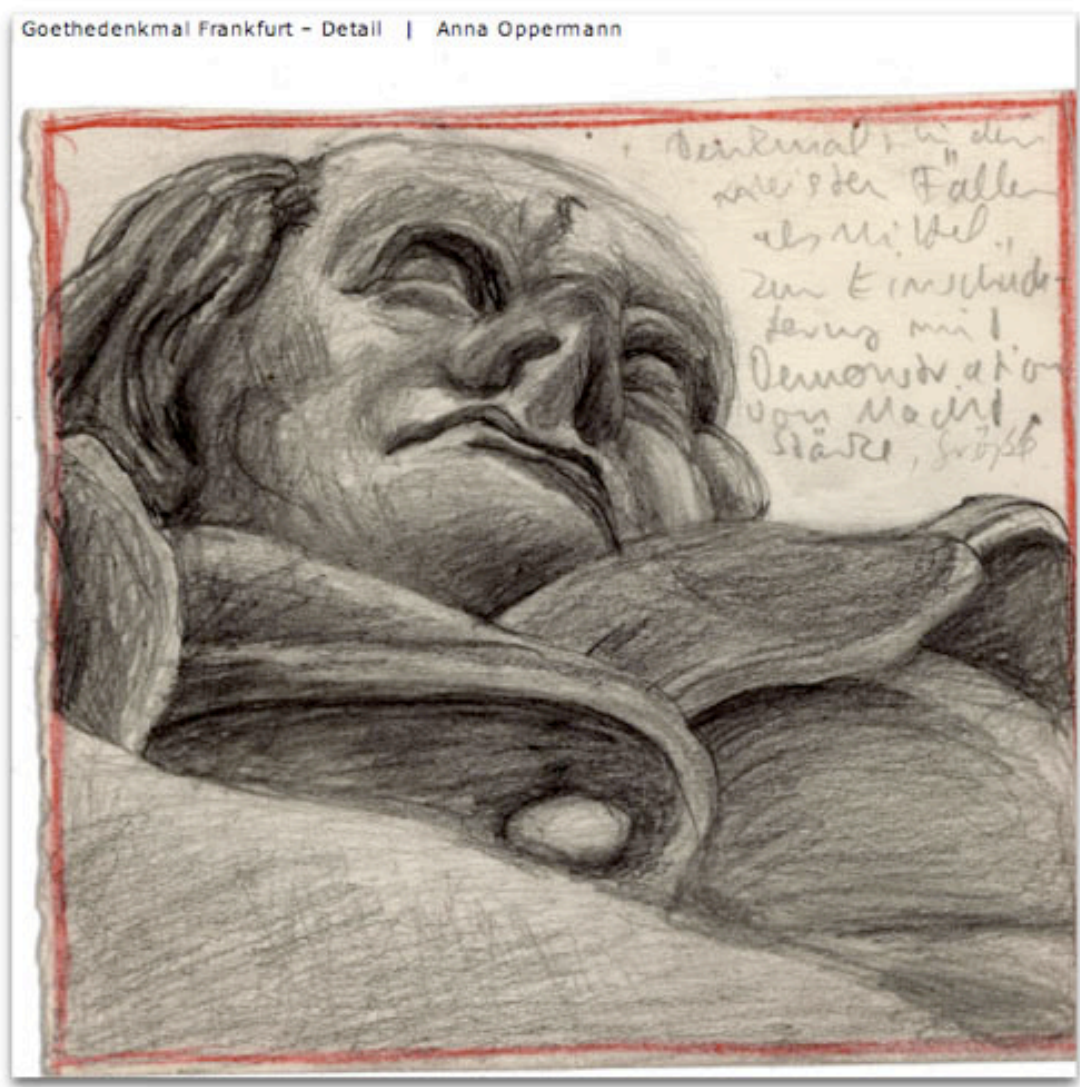
»direkt am Bild«

HyperImage-Reader

»direkt am Bild«

HyperImage-Reader

Lichttisch



Ausblick

Ausblick

Einbau von (ehemals) HyperImage in prometheus

Ausblick

Einbau von (ehemals) HyperImage in prometheus

Einheitliche Nutzer- und Rechteverwaltung

Ausgewählte Datenbanken [Auswahl ändern]

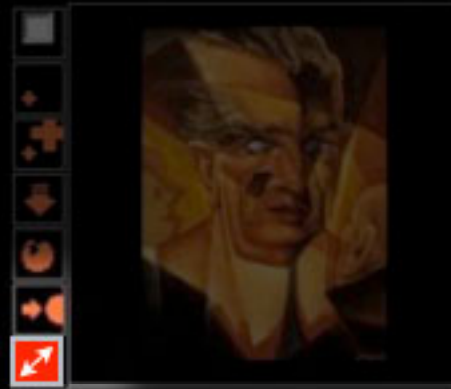
- Arachne
- Architekturmuseum
- Architekturzeichnungen
- Archiv gta
- ArtPlus
- ArteMIS

Treffer 161 - 170 von 547 | Seite 17 von 55

sortieren nach: Relevanz - Künstler - Titel - Standort - **Bildnachweis** - Quelldatenbank | anzeigen als: | Treffer pro Seite:

← 17: Ausstellungs... - Schäfflmann... →

Alle Bilder auswählen | Speichere die Bilder in:



Künstler SCHAD, Christian
Titel Der Traum des Dompteurs
Standort Aschaffenburg, Schlossmuseum
Datierung 1963
Bildnachweis Ausstellungskatalog: Christian Schad. Die späxte Jahre 1942-1982, Aschaffenburg 1994, S. 132.
Bildrecht **Werk:** | **Foto:**
Datenbank Diathek online, Technische Universität Dresden, Institut für Kunstgeschichte



Künstler SCHAD, Christian
Titel Traum I
Standort Privatesitz
Datierung 1950
Bildnachweis Ausstellungskatalog: Christian Schad. Die späxte Jahre 1942-1982, Aschaffenburg 1994, S. 98.
Bildrecht **Werk:** | **Foto:**
Datenbank Diathek online, Technische Universität Dresden, Institut für Kunstgeschichte



Künstler DALI, Salvador
Titel Traum, verursacht durch den Flug einer Biene
Standort Madrid, Sammlung Thyssen-Bornemisza
Datierung 1944
Bildnachweis
Bildrecht **Werk:** | **Foto:**
Datenbank Diathek online, Technische Universität Dresden, Institut für Kunstgeschichte



Künstler KAHLO, Frida
Titel Der Traum
Standort New York, Sammlung S. und N. Ertegun
Datierung 1940
Bildnachweis Kettenmann, Andrea: Frida Kahlo, KÄlln, London, ... 1999, S. 57.



Liste | Erstellen | Bearbeiten | Verwalten | Löschen

Titel: Picasso

Beschreibung:

Schlagwörter: picasso, kubismus, porträt, pablo, dora, braque

sortieren nach: **Künstler** - Titel - Standort - Bildnachweis - Quelldatenbank | anzeigen als:

Neue Präsentation

Pablo Picasso (Maler) 1881 - 1973	Pablo Picasso (Maler) 1881 - 1973	Pablo Picasso (Maler) 1881 - 1973	Pablo Picasso (Maler) 1881 - 1973	Pablo Picasso (Maler) 1881 - 1973	Pablo Picasso (Maler) 1881 - 1973
Pablo Picasso (Maler) 1881 - 1973	Pablo Picasso (Maler) 1881 - 1973	Pablo Picasso (Maler) 1881 - 1973	Pablo Picasso (Radierer) 1881 - 1973	Pablo Picasso (Zeichner) 1881 - 1973	Pablo Picasso (Zeichner) 1881 - 1973

Ausblick

Ausblick

Verlinkung zwischen allen Bildern in prometheus

Ausblick

Verlinkung zwischen allen Bildern in prometheus

Indexierung jeder Bildverlinkung

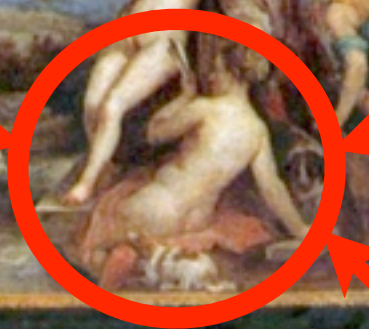
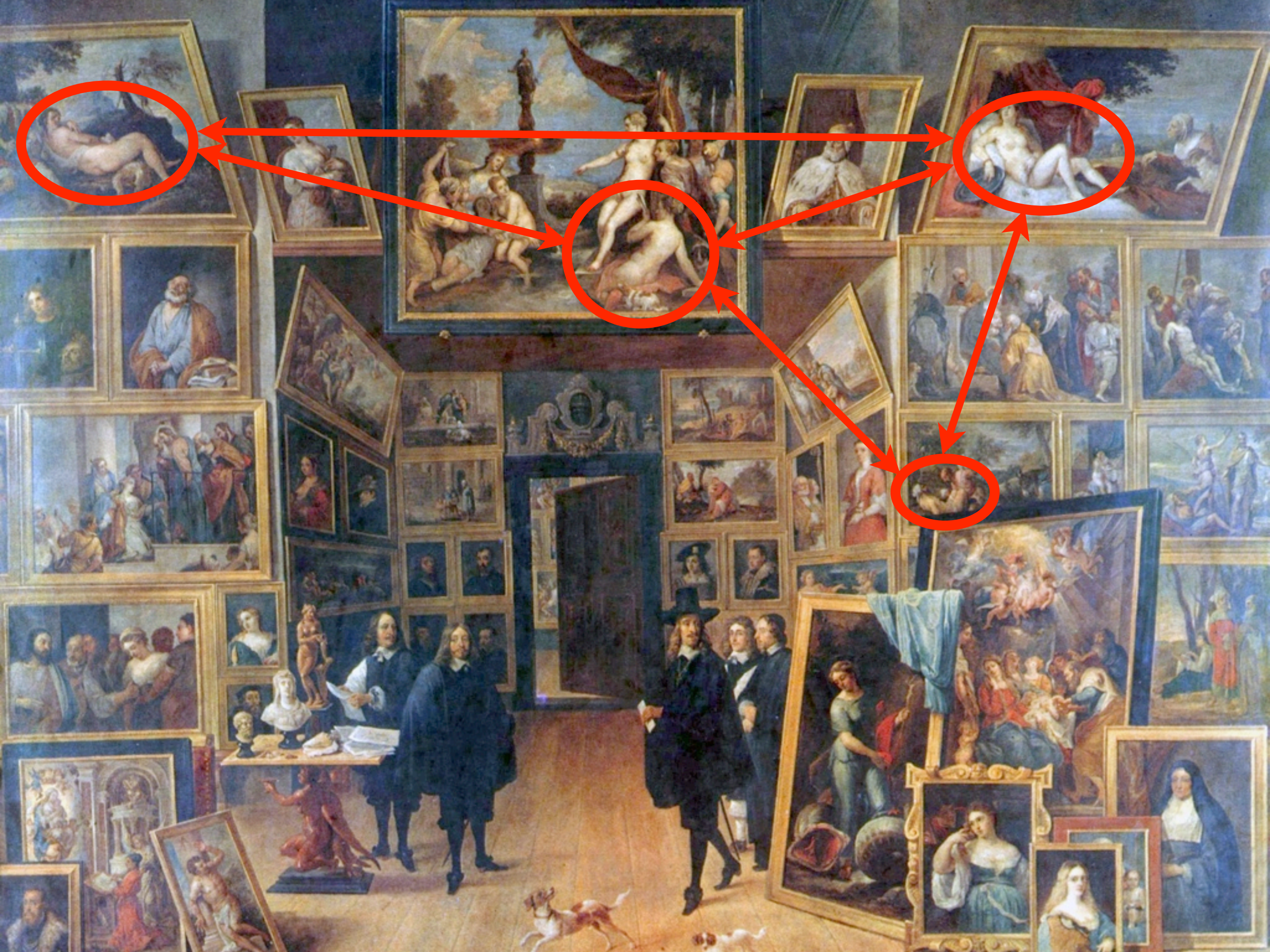
Ausblick

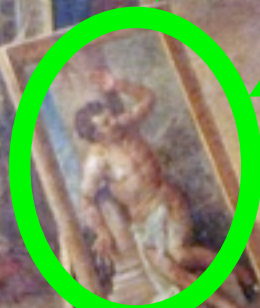
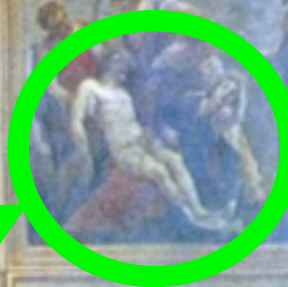
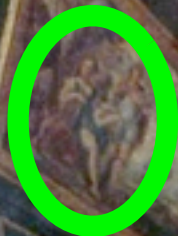
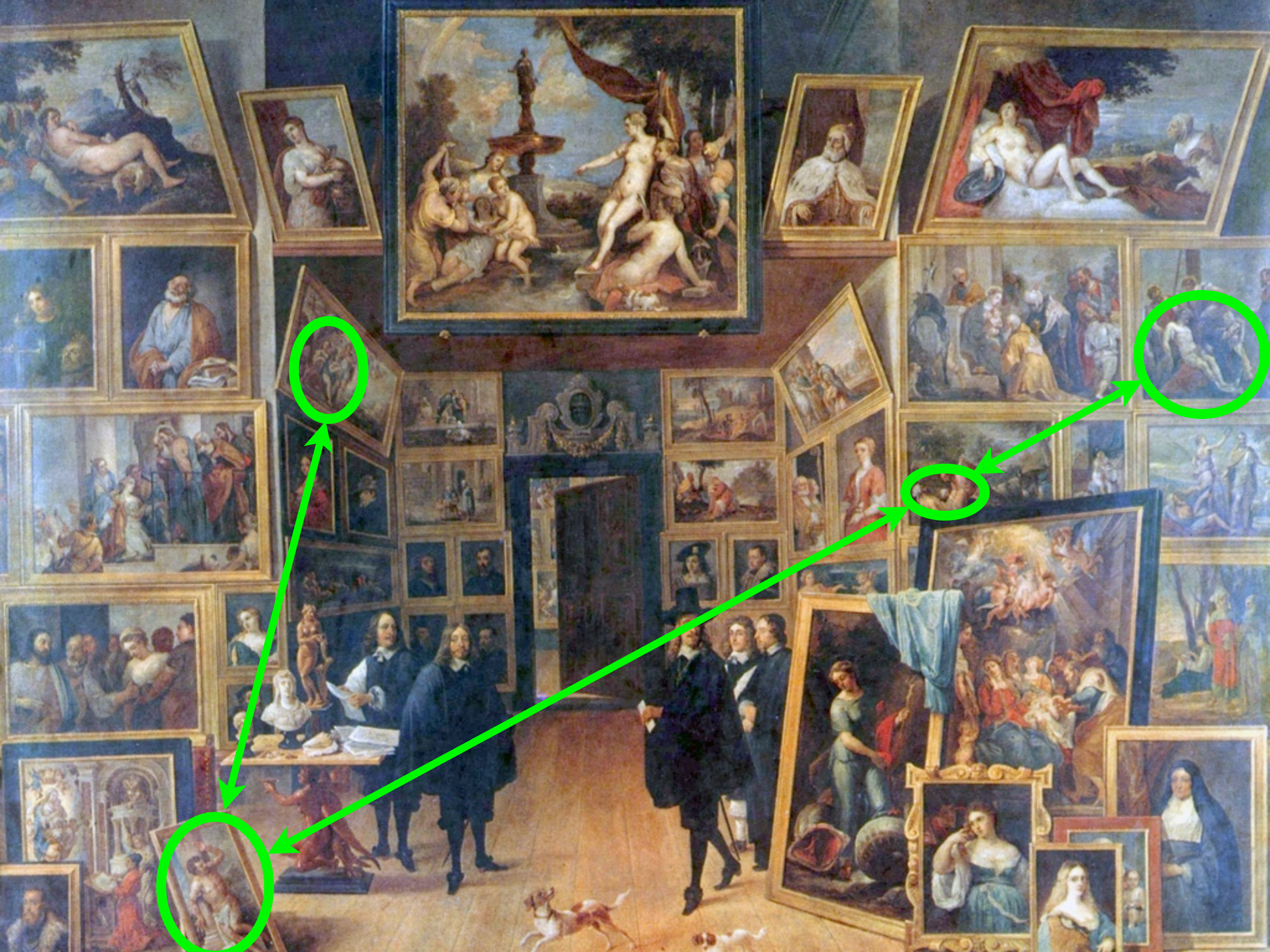
Verlinkung zwischen allen Bildern in prometheus

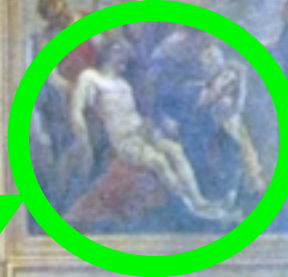
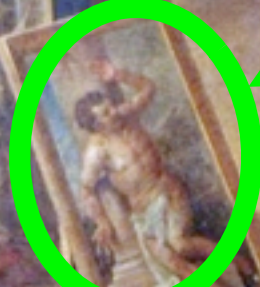
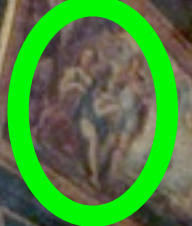
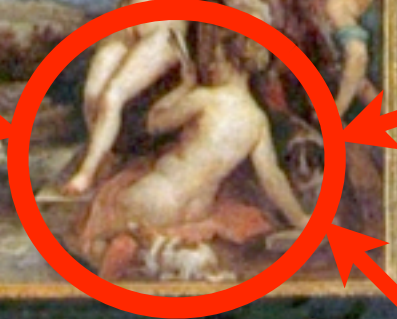
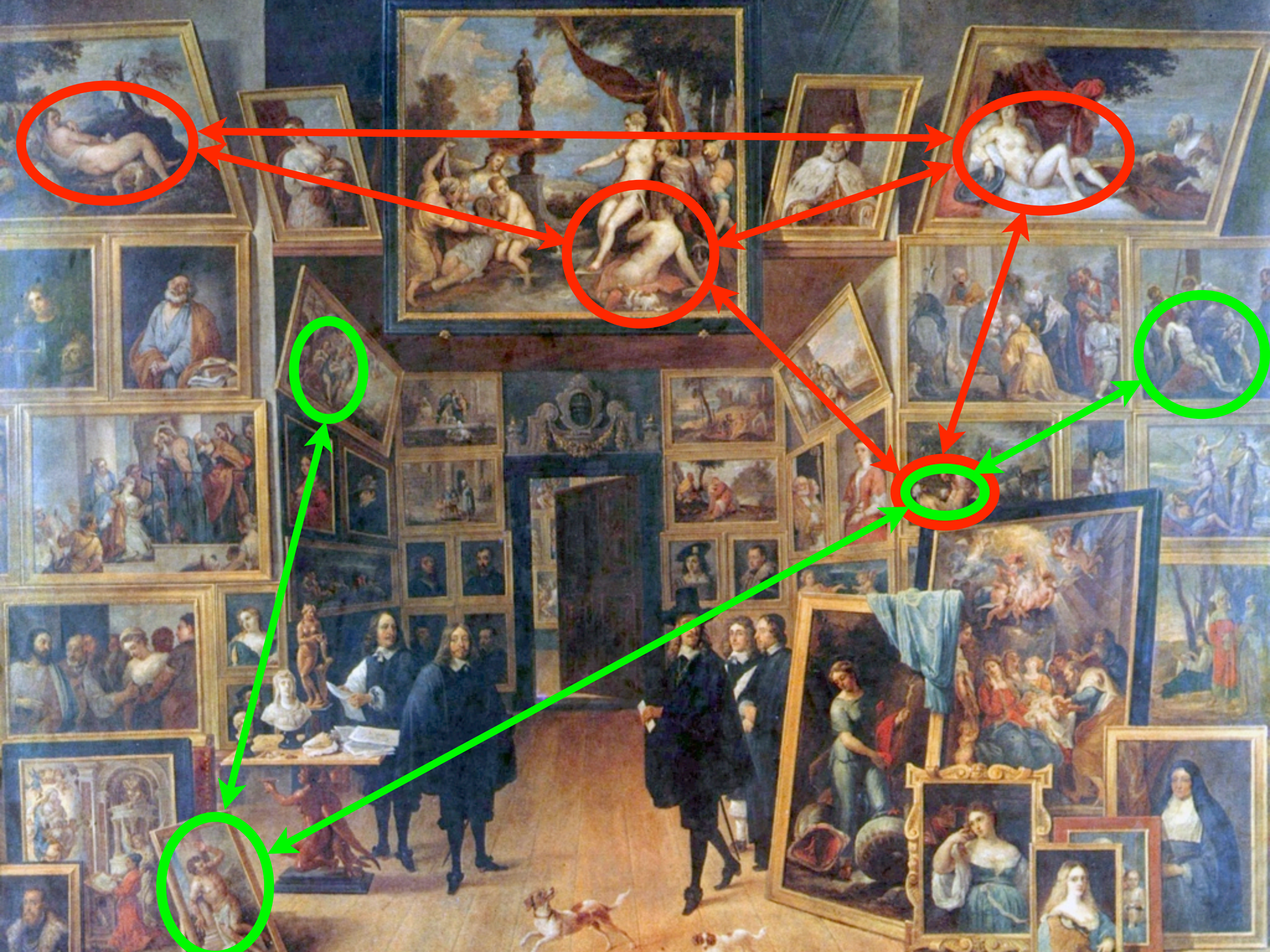
Indexierung jeder Bildverlinkung

Kollaboration (Anklopfen, Anschauen, Verbinden)









Ausblick

Ausblick

Publikation der Bildnetze innerhalb von prometheus

Ausblick

Publikation der Bildnetze innerhalb von prometheus
und im WWW

Ausblick

Publikation der Bildnetze innerhalb von prometheus
und im WWW

->

Ausblick

Publikation der Bildnetze innerhalb von prometheus
und im WWW

->

Meta-Image

Meta-Image löst Probleme:

Meta-Image löst Probleme:

analytischer, dem Detail verpflichteter Umgang mit dem
Bildmaterial

o. lieber Gott

leht in Deil

Meta-Image löst Probleme:

Meta-Image löst Probleme:

analytischer, dem Detail verpflichteter Umgang mit dem
Bildmaterial

Meta-Image löst Probleme:

analytischer, dem Detail verpflichteter Umgang mit dem
Bildmaterial

Verbesserung der Quellenlage

Meta-Image löst Probleme:

analytischer, dem Detail verpflichteter Umgang mit dem
Bildmaterial

Verbesserung der Quellenlage

Vielstimmigkeit der Bildinterpretation

Meta-Image löst Probleme:

analytischer, dem Detail verpflichteter Umgang mit dem
Bildmaterial

Verbesserung der Quellenlage

Vielstimmigkeit der Bildinterpretation

geregeltes Copyright

finis