

Projektbericht:  
Kompetenzzentrum für das Management  
von Geschäftsprozessen und IT-Architektur



Petra Frevert  
(Bielefeld, 23.06.2008)

## Gliederung

- Projektrahmen:  
Geschäftsprozessmanagement an der Universität Bielefeld
  - Ausgangslage
  - Ziele
  - Projektphasen
  - Modellierung von Geschäftsprozessen  
(Methodik und Werkzeuge)
- Aufbau des Bielefelder Kompetenzzentrums
- Ausblick



## Ausgangslage

- **Externe Rahmenbedingungen:**
  - steigender Wettbewerb mit anderen Hochschulen
  - zunehmender Bedarf nach e-Prozessen
  - steigender Kostendruck
- **Interne Rahmenbedingungen:**
  - viele nicht definierte bzw. nicht standardisierte Prozesse innerhalb der Universität
  - kein einheitliches Verfahren zur Darstellung von Geschäftsprozessen
  - große Heterogenität und Komplexität der IT-Anwendungslandschaft
  - mangelnde Vernetzung der IT-Anwendungslandschaft
  - häufig Technologie-Zentrierung statt Prozessorientierung
  - geringes Methoden-KnowHow
  - keine praktischen Erfahrungen im Bereich GPM
  - wenig strukturiertes Vorgehen in Projekten



## Ziele

- Analyse und Darstellung von Geschäftsprozessen in standardisierter Form (universitätsweit)
  - Transparenz bzgl. der aktuellen Prozesslandschaft und -qualität schaffen
  - Harmonisierung der Prozess- und IT-Landschaft (nahtlose Verknüpfung von Geschäftsprozessen und IT  
⇒ integriertes Informationsmanagement)
  - Systematische Darstellung und Fortschreibung der notwendigen IT-Landschaft
  - Sicherung des Prozesswissens  
⇒ Wissensbasis für einen kontinuierlichen Verbesserungsprozess
  - Verbesserung der Zusammenarbeit mit den Fakultäten
  - Verbesserung der Effektivität und Effizienz von Verwaltungsprozessen
- ⇒ **Verwaltungsmodernisierung im Hinblick auf höhere Service- und Kundenorientierung durch gezielte Prozessanalysen und -verbesserungen**



## Projektphasen

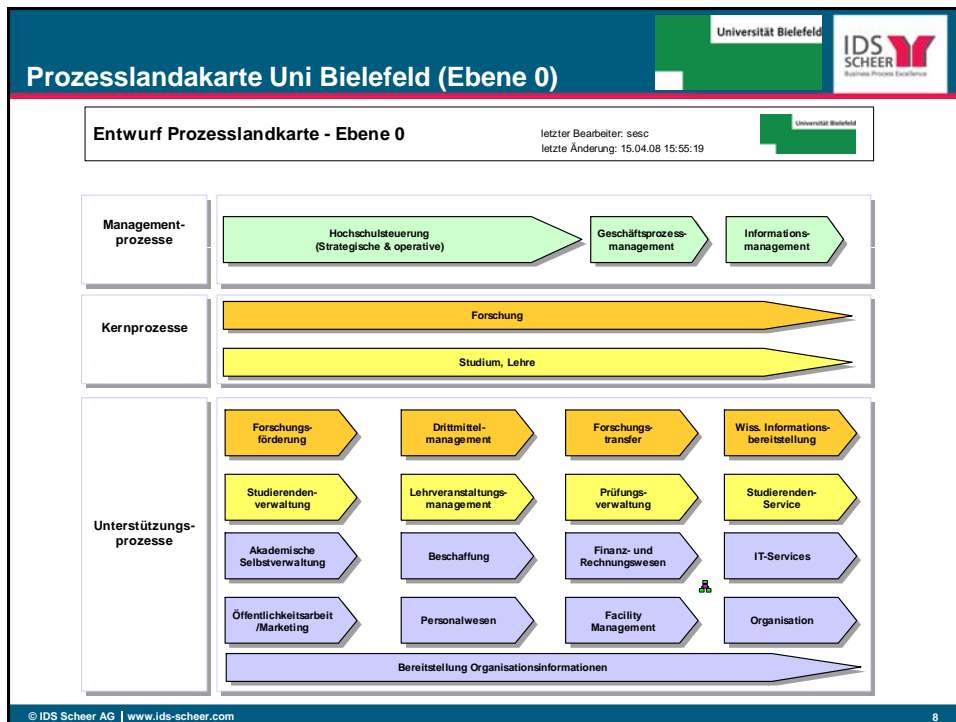
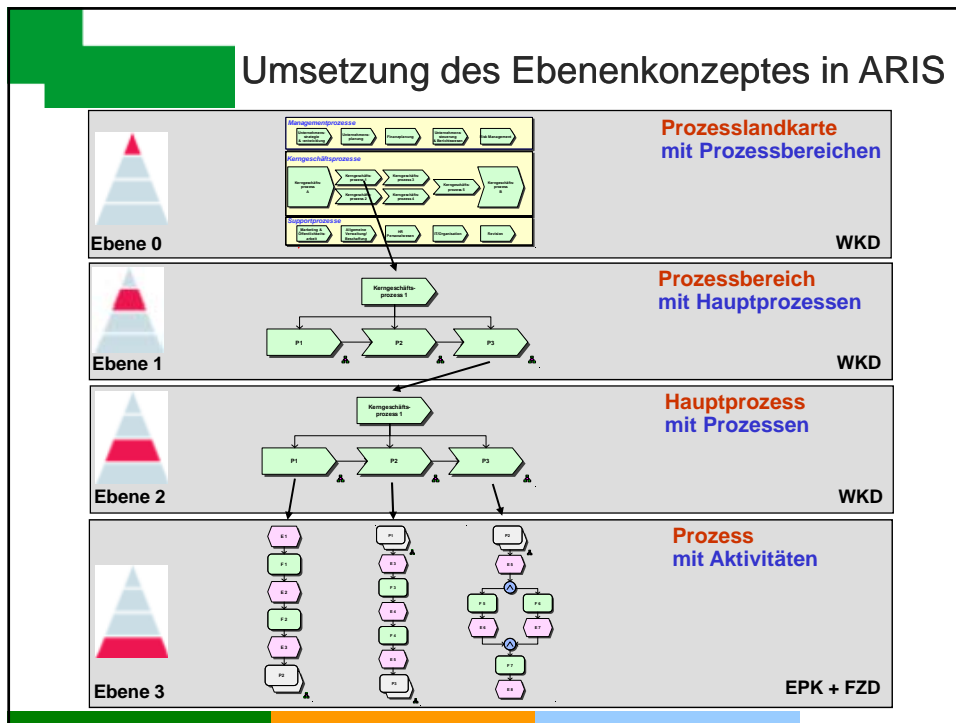
- Explorationsphase → *abgeschlossen*
  - Vorbereitung auf das Projekt, Aufbau von KnowHow, Marktanalyse
  - Inhaltlicher Fokus:  
Analyse und Modellierung der Geschäftsprozesse im Dezernat F
- Systemaufbau → *abgeschlossen*
- Aufbau des Kompetenzzentrums und Entwicklung von Vorgehensmodellen → *zurzeit in Arbeit*
- Prototypischer Einsatz
  - Weiterführung im Dezernat F → *zurzeit in Arbeit*
  - IT-Bebauungsplan für DV-Verfahren von Verwaltung und HRZ
  - Prozessdokumentation Identity Management
  - Dokumentation IT-Sicherheitsmanagement, Verfahrensverzeichnis
  - Facility Management: Schließsystem- und Schlüsselmanagement
- Umfassende Einführung



## Modellierung von Geschäftsprozessen: Das Ebenenkonzept der Uni Bielefeld



# Umsetzung des Ebenenkonzeptes in ARIS



## Prozessbereich Finanz- und Rechnungswesen (Ebene 1)

### Finanz- und Rechnungswesen (Prozessschnittstellen)

letzter Bearbeiter: ses:c  
letzte Änderung: 15.04.08 17:02:17

Universität Bielefeld



## Leistungen des Kompetenzzentrums

- **für die Universität Bielefeld**
  - aktive Begleitung bei GPM-Projekten; Hilfestellungen für alle administrativen Bereiche der Universität Bielefeld
  - Bereichsübergreifende Prozessgestaltung
  - Prozessberatung (für lokale Prozesse)
  - Pflege des Prozesswissens
- **für die Hochschulen in NRW**
  - Beratung beim Aufbau von Geschäftsprozess- und IT-Architekturmanagement
  - Hilfe bei der Auswahl geeigneter Methoden und Werkzeuge
  - Entwicklung von Good-Practice-Beispielen
  - Bereitstellung von Prozess-Referenzmodellen



## Erfolgsfaktoren

- Hard- und Software sind wichtige Voraussetzungen
- Entscheidend sind aber:
  - Der Aufbau entsprechender Kenntnisse und Strukturen
  - Die Entwicklung einfacher und zur Universität passender Vorgehensmodelle
  - Personelle Ressourcen
  - Eine breite Kommunikation in der Universität
  - Eine universitätsweit sichtbare und erfolgreiche Pilotanwendung
- Es geht nicht um ein neues DV-System zur Unterstützung von Verwaltungsprozessen, Sondern um **Werkzeuge** und **Kompetenzerwerb** zum Entwurf und zur Fortschreibung eines **integrierten Informationsmanagement**

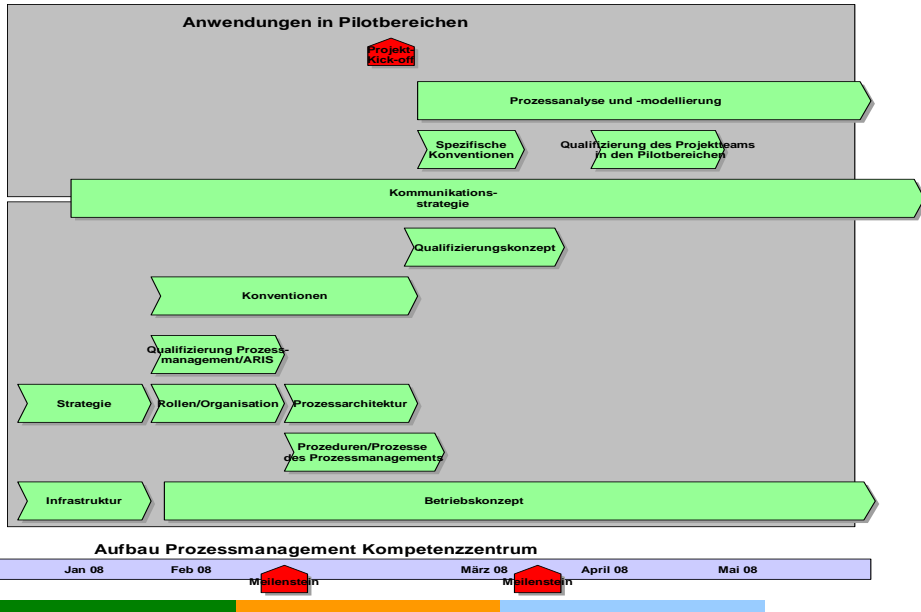


## Vorgehen zum Aufbau des Bielefelder Kompetenzzentrums

- ✓ Strategie
- Rollen/Organisation
- ✓ Konventionen
- ✓ Prozessarchitektur
- ✓ Qualifizierung Prozessmanagement / ARIS
- Betriebskonzept
- Qualifizierungskonzept
- Prozeduren/Prozesse des Prozessmanagements
- ✓ Kommunikationsstrategie
- Ergebnisse:
  - Konzeptdokument
  - Konventionenhandbuch
  - Angepasste Konfiguration der ARIS-Installation



# Vorgehen zum Aufbau des Bielefelder Kompetenzzentrums



<http://www.uni-bielefeld.de/big>

