

CampusNet

Die IT-Strategie für die Bildung der Zukunft

Portalintegration und strukturiertes Informationsmanagement an der Universität Hamburg

DINI-AG Portale, Workshop: Personalisierte Webportale
 Bernd Flickenschild, Thomas Paulat
 5. März 2007

Für die Bildung der Zukunft.



Agenda

- Datenlotsen Informationssysteme GmbH
- CampusNet – Portalintegration
 - Anforderungen
 - Lösung
 - Funktionen
- Identity Management
 - Active Directory-Integration der Uni-Hamburg

FÜR DIE BILDUNG DER ZUKUNFT.



Die Datenlotsen Informationssysteme GmbH

- wurde 1993 in Hamburg gegründet
- beschäftigt heute über 55 hoch qualifizierte IT- Experten
- entwickelt und vertreibt Software-Lösungen für Wissen vermittelnde Organisationen
- ist seit 1999 im Hochschulsektor tätig
- Seit 2003 Fokussierung auf Hochschulen



FÜR DIE BILDUNG DER ZUKUNFT.



Die Referenzen (Auszug)

- Universität Hamburg
- International University Bremen
- Hochschule für Künste Bremen
- AKAD. Die Privat - Hochschulen
- Zeppelin University
- European Business School
- Fachhochschule für Verwaltung und Rechtspflege Berlin



FÜR DIE BILDUNG DER ZUKUNFT.



Die Funktionsbreite von CampusNet



FÜR DIE BILDUNG DER ZUKUNFT.



CampusNet – Portalintegration: Anforderungen

- Einheitliche Oberfläche für CampusNet und weitere Hochschulapplikationen
 - e-Learning
 - Virtuelle Hochschule
 - ...
- Benutzerverwaltung / Single Singn On
- Zentrales Content Management System
- Einfache Integration weiterer Dienste
 - RSS-Feeds
 - Wikis
 - Blogs
 - Foren
 - ...

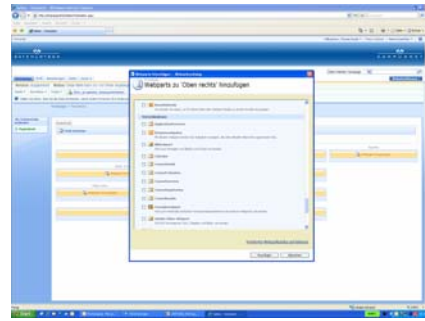
FÜR DIE BILDUNG DER ZUKUNFT.



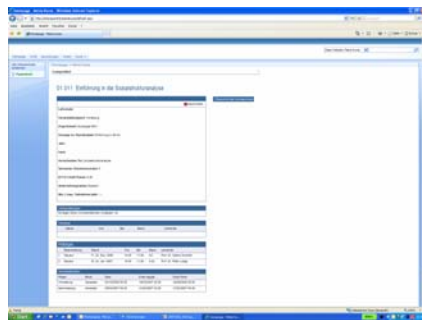
CampusNet – Portalintegration: Lösung

- Eigenentwicklung
- Integration in bestehende Portalösungen
 - Microsoft SharePoint
 - html-Webparts
 - native Webparts / Webservices
 - Nutzen vorhandener Funktionen
 - Zentrales CMS
 - Office-Integration

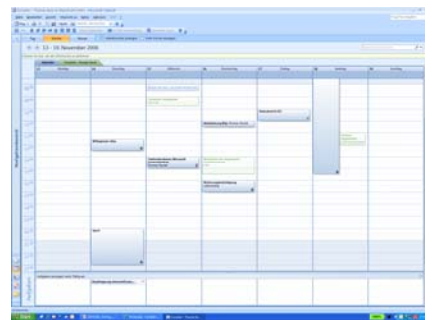
CampusNet – Portalintegration: Webparts



CampusNet – Portalintegration: Webparts

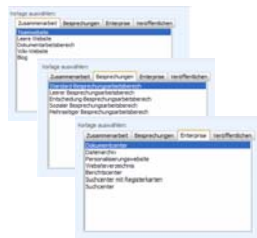


CampusNet – Office Integration

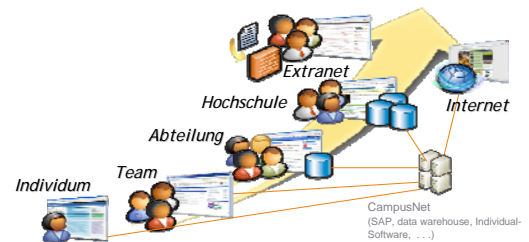


CampusNet – weitere Dienste

- Teamseiten für Arbeitsgruppen, Fachbereiche
- Diskussionen an Veranstaltungen koppeln
- Dokumentencenter
- Workflowunterstützung



Eine Infrastruktur für das Intranet, Extranet und Internet

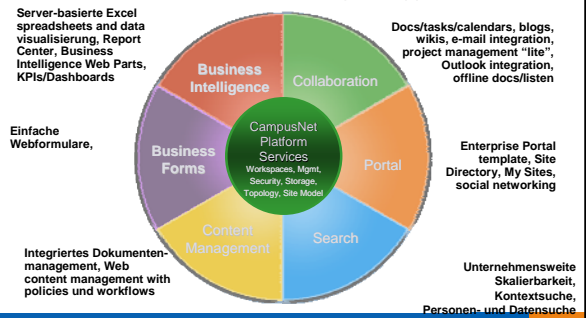


Direkte Lizenzierung

- Bundle von CampusNet mit MS-Produkten
 - Server Betriebssysteme
 - MS SQL-Server
 - Exchange
 - Office
 - Verwaltung
 - Studierende
 - ...
- ... Konditionen!

Warum Sharepoint?

Sämtliche Funktionen für ein Enterprise Application Portal!



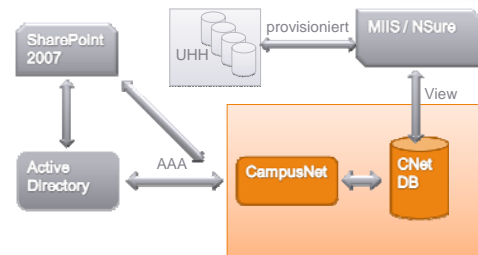
CampusNet an der Universität Hamburg

- Projekt „STiNE“ (Studieninfonetz)
- Projektzeitraum 1 Jahr
- 40.000 Studierende, 690 Professoren, 10.500 Mitarbeiter
- Hoch integriertes System fordert integrierte Infrastruktur
- Anbindung von CampusNet an ActiveDirectory
- Anbindung an das universitäre Identity Management (MIIS u. NSure)
- Geplant: Sharepoint Integration inkl. Groupwareanbindung



CampusNet an der Universität Hamburg

- ActiveDirectory/MIIS Anbindung



CampusNet an der Universität Hamburg

- Ausblick:
 - Einbindung Groupware in Sharepoint / CampusNet
 - Z.B. Publikation von Veranstaltungsterminen in persönlichen Kalender
 - PKI Projekt zur Implementation von SmartCards und Ablösung PIN/TAN
 - Anbindung E-Learning Systeme (WebCT 6.0)
 -



Vielen Dank!

Die in dieser Präsentation dokumentierten Gedanken und Vorschläge sind geistiges Eigentum der Datenlotsen Informationssysteme GmbH und unterliegen den geltenden Urhebergesetzen. Die unautorisierte Nutzung, die ganze oder teilweise Vervielfältigung sowie die Weitergabe an Dritte ist nicht gestattet.