

**HIS** Hochschul  
Informations  
System GmbH



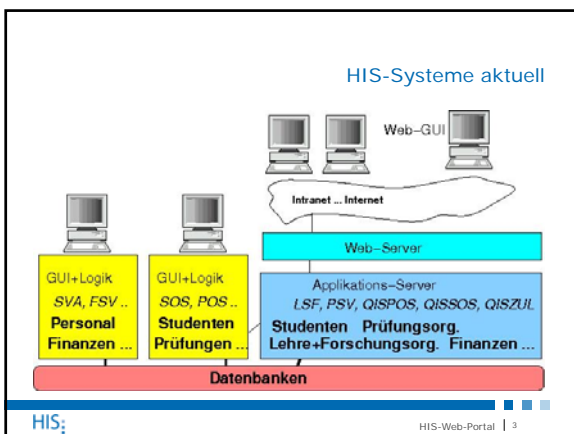
Web-Portalvarianten im HIS-Umfeld

5.3.2007  
Dr. Uwe Hübner

### Begriff "Portal"

- Abgrenzung vom öffentlichen Webauftritt
- personalisierte, rollenbezogene Informationen
- Integration verschiedener Web-Anwendungen

**HIS** | 2




### Was ist in HIS-QIS/LSF integriert?

- Informationsangebote an "alle"
- personalisierte Information
- Studenten-Administration
  - Online-Bewerbung, Rückmelden, Finanzielles ...
  - Änderungen von Adresse, Status, Passworten ...
- Lehr- und Studienplanung
  - persönlich (Belegen .. Noten geben/erfragen)
  - aus Sicht der Fakultät, Hochschule ...


**HIS** | 4

### Anonym nutzbare Funktionen und Login



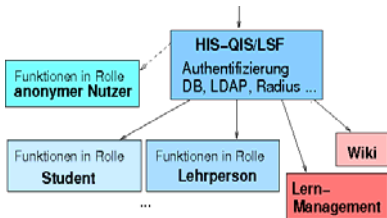
**HIS** | 5

### Funktionen in HIS – Beispiel Raumebelegung



**HIS** | 6

### QIS/LSF als Portal



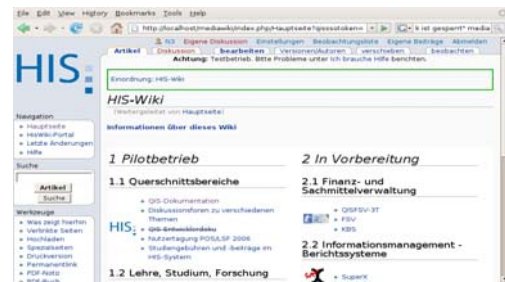
### Integration mit anderen Web-Anwendungen

- Single-Sign-On: Identitäts- und Rolleninformationen werden vom Portal aus an alle Web-Anwendungen (HIS+externe) übergeben
- Identitäten, Rollen und weitere Attribute übergebbar
- Backend-Kopplung per SOA

### SSO-Links



### personalisiertes Wiki als Beispiel



### Fazit

- aktuell: Portal-Konsolidierung (SSO .. Backend) - nicht nur Technik, auch Organisation, Menschen
- Perspektive und Verbreitung der Standards und Rolle der klientenseitigen Integration?
- Details der Portal/Portlet-Techniken in HIS per Community-Prozess

Vielen Dank für Ihre Aufmerksamkeit