

### Information, Selbstbedienung und Studienassistentz

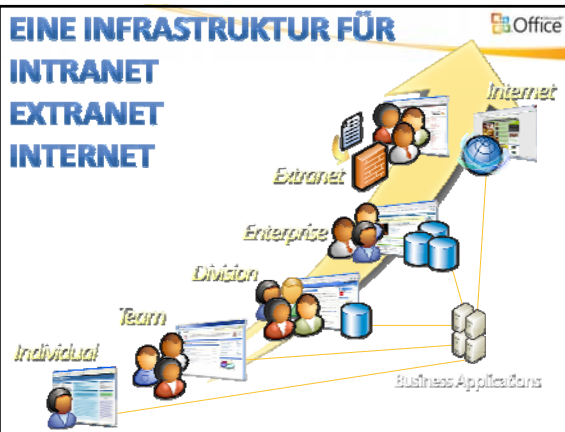
Personalisierte Dienste im Studierendenportal der Universität Karlsruhe (TH)

Daniel Ried  
Karlsruher Integriertes InformationsManagement,  
Universität Karlsruhe (TH)  
Jörg Schanko  
Microsoft Deutschland GmbH

DINI/ZKI-Workshop: Personalisiert Webportale – Empfehlungen, Standards, Anbieter  
5. März 2007, Universität Dortmund

## AGENDA

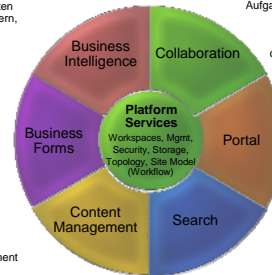
- SharePoint Überblick
- Personalisierung des Portals
- Personalisierung der Portalinhalte



## SHAREPOINT TECHNOLOGIEN

Server-based Excel  
Visualisierung von Daten  
und Excel-Arbeitsblättern,  
Report Center,  
BI Web Parts,  
KPIs/Dashboards

Dokumentenbibliotheken,  
Aufgaben, Kalender, Blogs, Wikis,  
e-mail Integration,  
Projektmanagement "lite",  
Outlook Integration,  
offline Dokumente und Listen



HTML rendering  
engine für InfoPath  
Formulare  
pluggable SSO

Enterprise Portal,  
Site Directory,  
MySites,  
social networking,  
privacy control

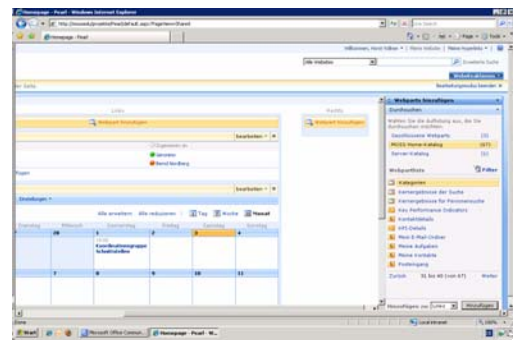
Dokumentenmanagement  
records management,  
Web content management  
Policies, Workflow

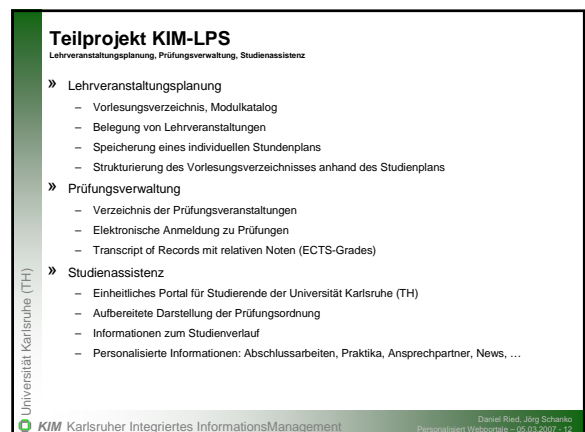
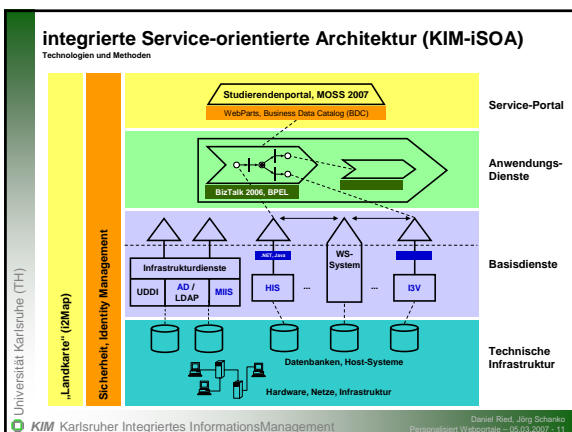
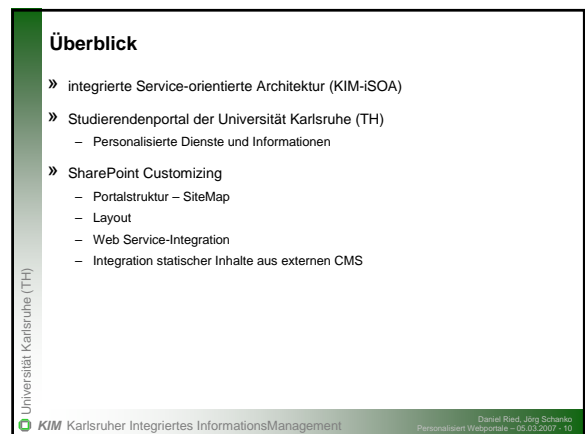
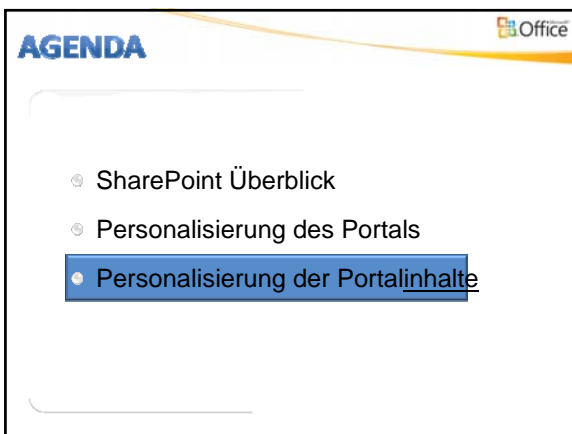
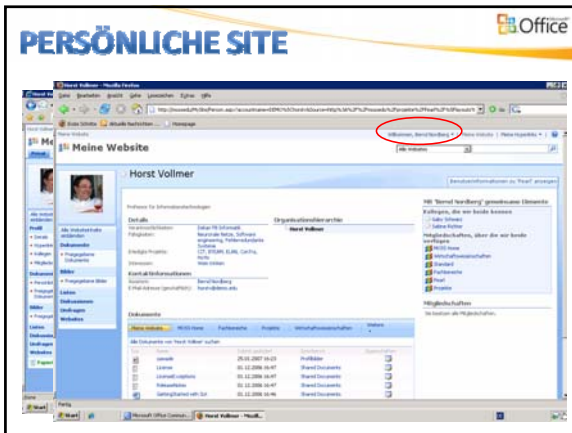
Enterprise scalability,  
Kontextbezogene Relevanz,  
Suche nach Personen  
Indizieren externer Quellen  
Suche in Datenbanken

## AGENDA

- SharePoint Überblick
- Personalisierung des Portals
- Personalisierung der Portalinhalte

## PERSONALISIERUNG





**Studierendenportal: Vorlesungsverzeichnis**

Service-Portal  
Anwendungsdienste  
Basisdienste  
Technische Infrastruktur

Universität Karlsruhe (TH)

Daniel Ried, Jörg Schank  
Personalisiert Webportal – 05.03.2007 - 19

**Studierendenportal: Notenauszug**

Service-Portal  
Anwendungsdienste  
Basisdienste  
Technische Infrastruktur

Universität Karlsruhe (TH)

FAK	Prüfung	Prüfer	Semester	Note	Status	ECTS-Punkte	Von	Bis
1376	Mathematik	19891	3,7	BC	D	1	21.08.1989	
1378	Lineare Algebra	20019	3,3	BC	C	1	28.08.2000	
1388	Technische Zeichnen	20002	2	BB	B	2	22.09.2001	

Daniel Ried, Jörg Schank  
Personalisiert Webportal – 05.03.2007 - 14

**Studierendenportal: Studienfortschritt**

Service-Portal  
Anwendungsdienste  
Basisdienste  
Technische Infrastruktur

Universität Karlsruhe (TH)

Daniel Ried, Jörg Schank  
Personalisiert Webportal – 05.03.2007 - 19

**Studierendenportal: Studien-/Diplomarbeiten**

Service-Portal  
Anwendungsdienste  
Basisdienste  
Technische Infrastruktur

Universität Karlsruhe (TH)

**Erstellung eines Simulationsmodells für Metallschäume**

Daniel Ried, Jörg Schank  
Personalisiert Webportal – 05.03.2007 - 16

**SharePoint Customizing**

Service-Portal  
Anwendungsdienste  
Basisdienste  
Technische Infrastruktur

Universität Karlsruhe (TH)

Daniel Ried, Jörg Schank  
Personalisiert Webportal – 05.03.2007 - 17

**SharePoint Customizing**

Service-Portal  
Anwendungsdienste  
Basisdienste  
Technische Infrastruktur

Universität Karlsruhe (TH)

- » Anpassung des SharePoint-Standard-Layouts an das Corporate Design der Universität Karlsruhe (TH)
- » Konzept der Masterpages und Layout Templates (ASP.NET, MOSS 2007)
  - In einer Masterpage werden Platzhalter definiert → ContentPlaceholder
  - Layout Templates bzw. Portalseiten befüllen die Platzhalter
- » Grafische Unterstützung (Office SharePoint Designer 2007)
- » Erweiterung der ASP.NET- und SharePoint-WebControls
  - Komplexe Menüs, Landmark, BreadCrumb, ...
  - KIM-WebParts

Daniel Ried, Jörg Schank  
Personalisiert Webportal – 05.03.2007 - 18

### SharePoint Customizing

Layout

Masterpage: custom.master      Layout Template: KimLayout\_Page.aspx

Portalseite: <http://.../Pages/Vorlesungsverzeichnis.aspx>

© Universität Karlsruhe (TH)      Daniel Ried, Jörg Schanko  
KIM Karlsruher Integriertes InformationsManagement      Personalisiert Webportale – 05.03.2007 – 19

### SharePoint Customizing

Web Service-Integration

» Unterschiedliche Benutzerinteraktionsszenarien

**einfach: Notenauszug**

```

    graph LR
      A[Daten holen] --> B[Notenauszug anzeigen]
  
```

**komplex: Raumsuche (bzw. allgemeines Suchszenario)**

```

    graph LR
      A[Daten holen] --> B[Formular anzeigen]
      B --> C[Suche ausführen]
      C --> D[Suchergebnis anzeigen]
      D --> E[Detaildaten holen]
      E --> F[Raumdetails anzeigen]
  
```

» KIM-WebPart zur Abwicklung der Benutzerinteraktions-Workflows

- Einheitliche Lösung für alle CRUDS-Web Services und Integrationszenarien
- Lose Kopplung zwischen Geschäftslogik und Portalkomponente

» Windows Workflow Foundation (WF)

- Entwicklung und Konfiguration der Workflows in Visual Studio mit grafischem Designer (Visual Studio Extension für WF)
- WF stellt Workflow-Engine zur Verfügung

© Universität Karlsruhe (TH)      Daniel Ried, Jörg Schanko  
KIM Karlsruher Integriertes InformationsManagement      Personalisiert Webportale – 05.03.2007 – 20

### SharePoint Customizing

Integration statischer Inhalte aus externen CMS

» KIM-WebPart zur Integration statischer Inhalte mit dem Business Data Catalog (BDC)

© Universität Karlsruhe (TH)      Daniel Ried, Jörg Schanko  
KIM Karlsruher Integriertes InformationsManagement      Personalisiert Webportale – 05.03.2007 – 21

### Teilprojekt KIM-IDM

Identity Management

» Mitarbeiterportal

- Einheitliches Portal für Mitarbeiter des Karlsruhe Institute of Technology (KIT)
- Bereitstellung von Informationen durch IDM-Dienste
- Single Sign-On
- Self-Services
- Erreichbarkeitsdienst (zunächst per E-Mail)

© Universität Karlsruhe (TH)      Daniel Ried, Jörg Schanko  
KIM Karlsruher Integriertes InformationsManagement      Personalisiert Webportale – 05.03.2007 – 22

### KIT-Mitarbeiterportal

Demo / Screenshot

© Universität Karlsruhe (TH)      Daniel Ried, Jörg Schanko  
KIM Karlsruher Integriertes InformationsManagement      Personalisiert Webportale – 05.03.2007 – 23

### Fragen, Anmerkungen, ...?

**Vielen Dank für Ihre Aufmerksamkeit!**

**Daniel Ried**  
Karlsruher Integriertes InformationsManagement  
Universität Karlsruhe (TH)  
daniel.ried@kim.uni-karlsruhe.de

**Jörg Schanko**  
Technologieberater Forschung & Lehre  
Microsoft Deutschland GmbH  
joergsc@microsoft.com

© Universität Karlsruhe (TH)      Daniel Ried, Jörg Schanko  
KIM Karlsruher Integriertes InformationsManagement      Personalisiert Webportale – 05.03.2007 – 24

## integrierte Service-orientierte Architektur (iSOA)

