

Einführung eines Mitarbeiterportals in der Fraunhofer Gesellschaft

Enrique Palacios
C9 - Informationsmanagement

26.02.2007 C9 - Informationsmanagement

Die Fraunhofer-Gesellschaft

Die Fraunhofer-Gesellschaft ist die führende Trägerorganisation für Einrichtungen der angewandten Forschung in Europa.



26.02.2007 C9 - Informationsmanagement

Die Fraunhofer-Gesellschaft

Forschung und Entwicklung

- anwendungsorientierte Forschung zum unmittelbaren Nutzen für Unternehmen und zum Vorteil der Gesellschaft
- anwendungsorientierte Grundlagenforschung
- Ressortforschung für das Bundesverteidigungsministerium

Unternehmertum

- Institute arbeiten als Profit-Center
- ein Drittel des Budgets Einnahmen aus Industrieprojekten
- Ausgründungen durch Fraunhofer-Forscher werden gefördert

Vertragspartner/Auftraggeber

- Industrie- und Dienstleistungsunternehmen
- öffentliche Hand

26.02.2007 C9 - Informationsmanagement

Die Fraunhofer-Gesellschaft

jährliches Forschungsvolumen ca. 1,2 Mrd Euro


davon ca. 1 Mrd Euro Vertragsforschung

erwirtschaftet

- zu ca. zwei Drittel aus Erträgen aus
 - Industrieprojekten sowie
 - aus öffentlich finanzierten Forschungsprojekten
- zu ca. einem Drittel von Bund und Ländern für die Vorlauforschung (Problemlösungen, die in fünf oder zehn Jahren für Wirtschaft und Gesellschaft aktuell sein werden)

26.02.2007 C9 - Informationsmanagement

Fraunhofer-Einrichtungen weltweit



26.02.2007 C9 - Informationsmanagement

Die Fraunhofer-Gesellschaft

Standorte in Deutschland

56 Institute an rund 40 Standorten

12 770 Mitarbeiterinnen und Mitarbeiter

- Institute
- Institutsteile, Teilinstitute, Einrichtungen, Arbeitsgruppen, Außenstellen sowie Anwendungszentren



26.02.2007 C9 - Informationsmanagement

Die IT in der Fraunhofer Gesellschaft

- Zentrale IT-Infrastruktur und (Informations-)Dienste

- Mail, Netz
- PKI (Public Key Infrastructure)
- Serverbetrieb, Informationsinfrastruktur
- Publikationssupport, Fachinformationen
- Internet, Intranet
- ERP - "SIGMA"
- ...

26.02.2007

Die IT in der Fraunhofer Gesellschaft

- Instituts-Infrastruktur und (Informations-)Dienste

- Intranet
- Bibliothek
- DMS
- Projektbezogene Dienste und Informationen
- ...

26.02.2007

Die Fraunhofer-Gesellschaft



26.02.2007

Motivation für ein Mitarbeiterportal

- Mitarbeiter in Unternehmen müssen bei ihrer täglichen Arbeit auf eine Vielzahl verschiedener Informationsquellen, organisatorische Prozesse, Anwendungssysteme sowie auf Erfahrungen und Wissen anderer Mitarbeiter zurückgreifen.
- Das derzeit bestehende Fraunhofer Intranet ist vor allem durch statische Inhalte geprägt.
- Es besteht keine Möglichkeit zur Personalisierung der Informationsbereitstellung, die eine bedarfs- und aufgabengerechte Selektion von Informationen erlaubt.

26.02.2007

Vision

Konzentration aller aufgabenrelevanten Informationen und Anwendungen an einem Ort, dem Mitarbeiterportal

26.02.2007

Ziele

- Personalisierung der Inhalte durch personen- und zielgruppengerechte Darstellung.
- Zielgruppe sind alle Mitarbeiter der Fraunhofer-Gesellschaft.
- vereinfachte Informationsverwaltung (Verwendung von Redaktionsprozessen, Einstellen und Verwalten von Inhalten)
- Verbesserung der Informationsdistribution
- Prozessvereinfachung und -beschleunigung

26.02.2007

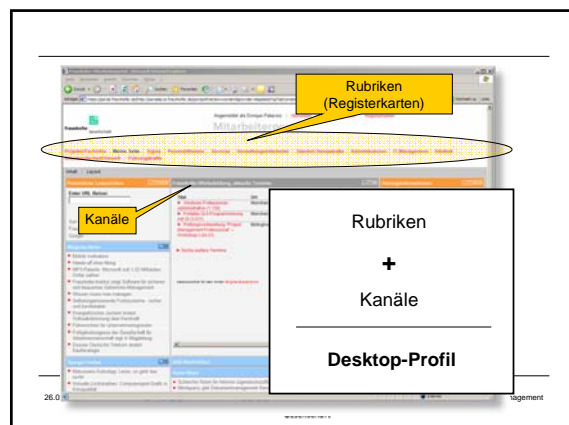
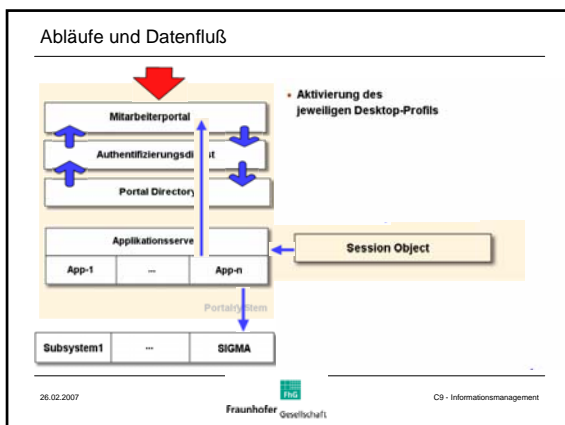
Produktauswahl

Angestrebt wurde ein Portal-System, das gestützt von einem Applikation-Server in der Lage ist, Subsysteme zu integrieren.

	SUN
nächstes Releasewechsel	
Angaben zum Produkt	xxx
Angaben zum Preismodell	xx
Angaben zur Systemtechnik	xxx
Schnittstellen zu DV-Systemen	xxx
Rechenverwaltung und Datensicherheit	xxx
Benutzerfreundlichkeit	xx
Support/Wartung/Schulung	xxx
Workflow-Management	xx
Kooperations-Funktionalität	xxx
Community-Funktionalität	xxx
Chat-Funktionalität	xxx
Suche	xxx
Content-Management	xx
Linkmanagement	
Schnittstellen zu CMS	xxx
Personalisierung	xxx

26.02.2007 Fraunhofer FhG Gesellschaft C9 - Informationsmanagement

- ### Realisierung
- Aufbau einer zentralen Portal-Infrastruktur (Hard- und Software) als Integrationsplattform für Informationen und Anwendungen.
 - Wesentliche Komponente ist ein Authentifizierungssystem auf Basis des Fraunhofer-weiten Verzeichnisdienstes und PKI.
 - Integration der Inhalte des Fraunhofer-internen Informationsangebots aus dem Intranet.
 - Integration ausgewählter externer Informationsangebote
 - Integration der SIGMA- und "eigenen"-Anwendungen
 - (Eigen-)Realisierung des Desktops
 - Entwicklung eigener Anwendungen
- 26.02.2007 Fraunhofer FhG Gesellschaft C9 - Informationsmanagement



- ### SSL-Client-Authentifizierung
- Die Client-Authentifizierung im Portal wird über das Handshake-Protokoll von SSL durchgeführt.**
- Dabei wird der Besitz des private Keys auf Client-Seite überprüft.
 - Darüber hinaus wird die Gültigkeit der Zertifikate anhand der Sperrlisten und Gültigkeitsdatum geprüft.
 - Anhand des Root-Zertifikates der PKI der FhG wird die Überprüfung des Ausstellers durchgeführt.
 - Die Existenz des „Mitarbeiters“ innerhalb der Struktur des Corporate Directory wird mit dem Distinguished Name im Zertifikat verifiziert.
- Es erfolgt auch eine (SSL-)Serverauthentifizierung
- 26.02.2007 Fraunhofer FhG Gesellschaft C9 - Informationsmanagement