

Gesamtinitiative Digitaler Campus: BIS 3.0



Gesamtinitiative Digitaler Campus: BIS 3.0

Agenda

1. Ausgangssituation
2. Vorprojekt
3. Gesamtinitiative
4. Bewertung
5. Ausblick

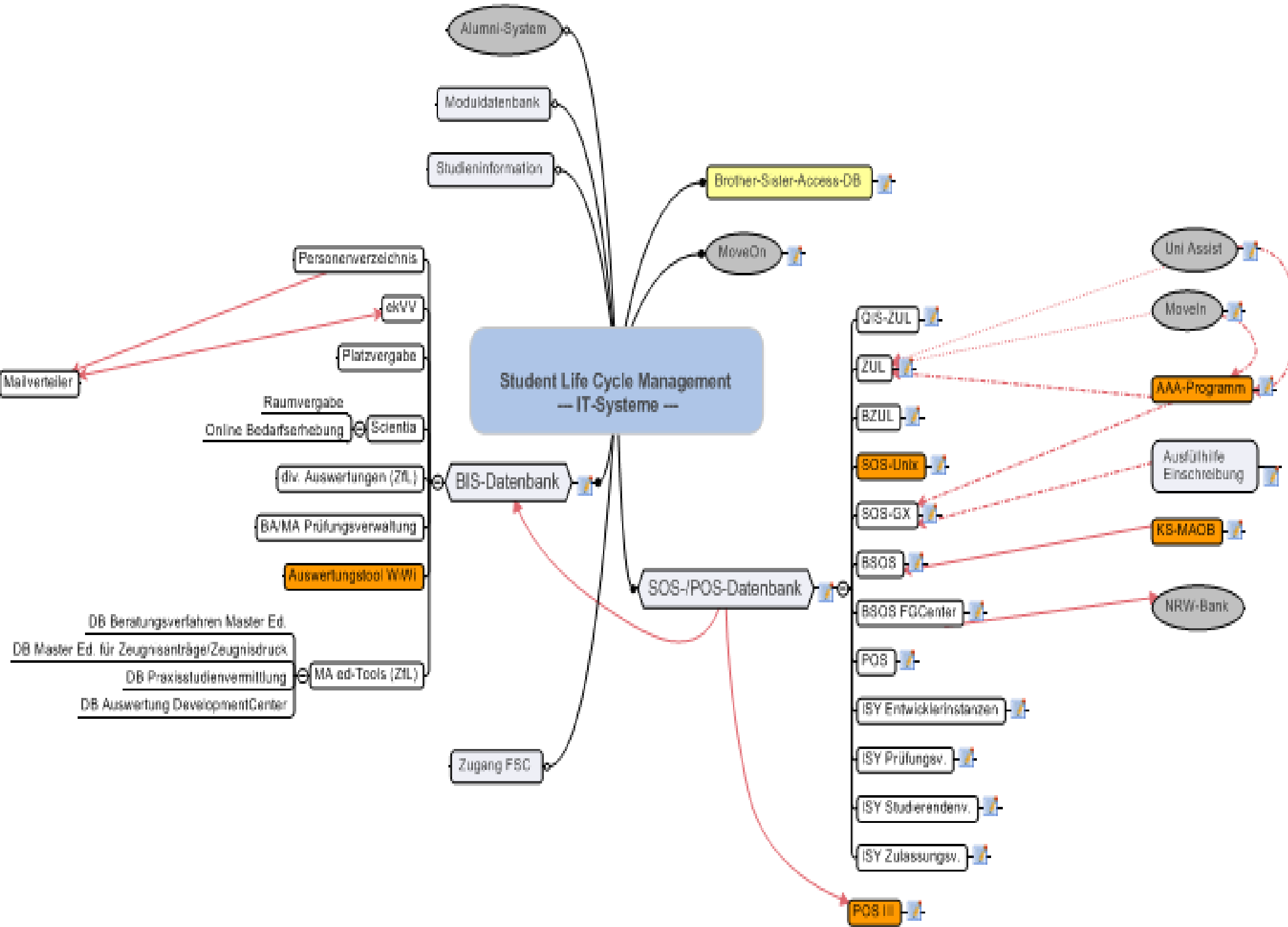
Gesamtinitiative Digitaler Campus: BIS 3.0

Ausgangssituation

Campusmanagement

- heterogene Systemlandschaft
- auslaufende Systeme im Bereich Studierendenverwaltung
- abgängige Systeme für Platzvergabe und Raumverwaltung
- Eigenentwicklungen ohne Entwickler

Student Life Cycle Management — IT-Systeme —



Gesamtinitiative Digitaler Campus: BIS 3.0

Ausgangssituation

Campusmanagement

- heterogene Systemlandschaft
- auslaufende Systeme im Bereich Studierendenverwaltung
- abgängige Systeme für Platzvergabe und Raumverwaltung
- Eigenentwicklungen ohne Entwickler

aber auch:

- ausgeprägte Service-Orientierung des BIS-Teams
- hohe Zufriedenheit mit dem BIS 2.0 (Personal- und Einrichtungsverzeichnis, Mailverteiler, Online-Vorlesungsverzeichnis, Prüfungsverwaltung, Studieninformation)
- aktuell Ausbau der Prüfungsverwaltung und der Studieninformation im BIS 2.0
- Kaum Handlungsbedarf aus Sicht der Fakultäten!

Gesamtinitiative Digitaler Campus: BIS 3.0

Ausgangssituation

eLearning

- konkurrierende Systeme (StudIP, ekVV, Moodle, ILIAS u.a.)
- StudIP als zentral unterstütztes System für eLearning-Szenarien nur bedingt geeignet
- fehlende Anbindung von StudIP an das Online-Vorlesungsverzeichnis (ekVV)

Erfahrungen mit Projekten

- Identity Management
- Umstellung auf kaufmännische Buchführung, SAP-Einführung
- UniCard
- Studienstrukturreform
- Erfahrungen anderer Hochschulen mit Campusmanagementprojekten

Gesamtinitiative Digitaler Campus: BIS 3.0

Vorprojekt

Vorprojekt zur Vorbereitung und Strukturierung der Vorhabens

- Laufzeit: März bis August 2011
- unterstützt durch die Firma myconsult GmbH, Paderborn
- Beteiligung aller Einrichtungen und Akteure, die in der Gesamtinitiative eine zentrale Rolle spielen werden, u.a.
 - Studierendensekretariat
 - OSL-Team
 - Fakultäten (1 Vertreter für 13 Fakultäten), BiSEd (ehem. ZfL)
 - BIS-Team
 - Hochschulrechenzentrum
 - ServiceCenter Medien
 - Vertreter der Hochschulleitung (zukünftige Strategische Leitung)
- Format: Workshops zu den verschiedenen Elementen der Projektplanung

Gesamtinitiative Digitaler Campus: BIS 3.0

Vorprojekt

Themen der Workshops

- Vision für die Gesamtinitiative
- Zielplanung
- Umfeld- und Stakeholderanalyse
- Risiken und Chancen
- Kommunikation, Stakeholdermanagement
- Projektorganisation
- Phasenplanung und Aufwandschätzung für die einzelnen Projekte

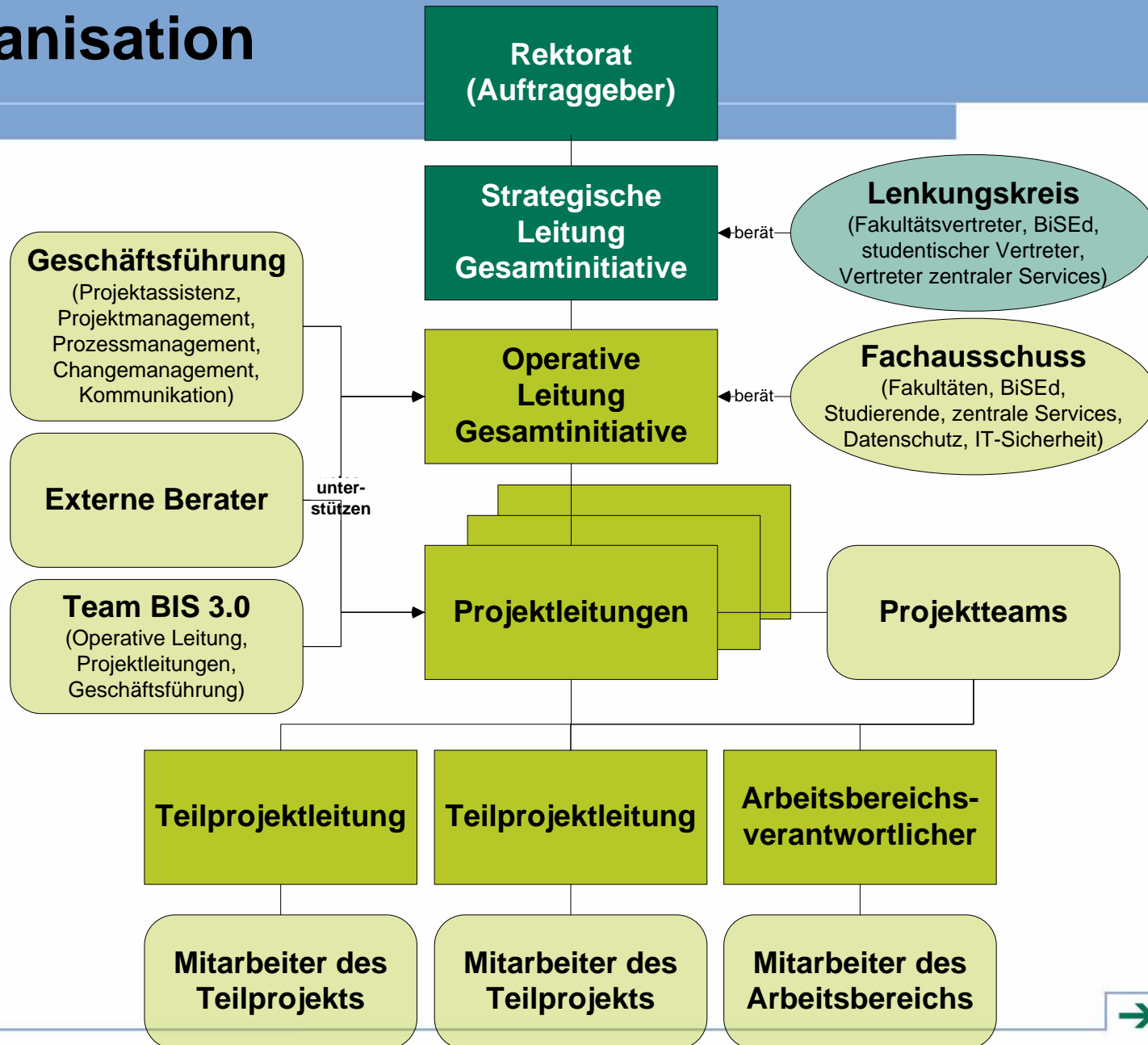
Ergebnisse

- Vision und Ziele der Gesamtinitiative
- Organisation und Struktur der Gesamtinitiative
- Projekthandbuch
- Projektsteckbriefe mit Projektzielen und Aufwandschätzungen
- Budgetplanung
- Entscheidungsvorlage für das Rektorat

... BIS 3.0 ist in den Köpfen

Gesamtinitiative Digitaler Campus: BIS 3.0

Organisation



Rektorat

Kanzler

Prorektor für Qualitätsentwicklung

Prorektorin für Lehre und Studium

Prorektor für Forschung, ...

Prorektorin für Internationales ...

Prorektor für Finanzangelegenheiten ...

Rektor

ständige Vertreterin des Kanzlers

Team Organisation von Studium und Lehre (OSL)

Servicebereich Beratung für Studium, Lehre und Karriere (SL_K5)

CIO

Zentrale Serviceeinrichtungen

Hochschulrechenzentrum (HRZ)

Universitätsbibliothek (UB)

Service Center Medien (SCM)

...

Personalräte

AStA

Fachschaften

Zentrale wissenschaftliche Einrichtungen

BiEd (Bielefelder School of Education)

...

Fakultäten

Fakultät für Biologie

Fakultät für Chemie

Fakultät für Erziehungswissenschaft

Fakultät für Geschichtswiss., Philosophie und Theologie

Fakultät für Gesundheitswissenschaften

Fakultät für Physik

Fakultät für Linguistik und Literaturwissenschaft

Fakultät für Mathematik

Fakultät für Psychologie und Sportwissenschaft

Fakultät für Rechtswissenschaft

Fakultät für Soziologie

Technische Fakultät

Fakultät für Wirtschaftswissenschaften

Zentrale Universitätsverwaltung

Dezernat I
Planung und Controlling

Dezernat II
Akad. u. stud. Angelegenheiten, Justizariat

Dezernat III
Personalangelegenheiten

Dezernat FM
Facility Management

Dezernat F
Finanzmanagement, Beschaffung

Dezernat FFT
Forschungsförderung & Transfer

Dezernat IT/Orga

Auftraggeber

Lenkungsausschuss

berät

Projektleitung

berät

Projektbüro
(Projektassistenz, Projektmanagement, Prozessmanagement, Changemanagement, Kommunikation)

unterstützt

Externe Berater

unterstützen

Sounding Board
(4 Fakultätsvertreter, je 1 Vertreter BiEd, AStA, HRZ, UB, Dezernat II)

Fachausschuss
(Fakultäten, BiEd, Studierende, zentrale Services, Datenschutz, IT-Sicherheit)

Leitung Teilprojekt 1

Leitung Teilprojekt 2

Leitung Teilprojekt 3

Leitung Teilprojekt 4

Mitarbeiter Teilprojekt 1

Mitarbeiter Teilprojekt 2

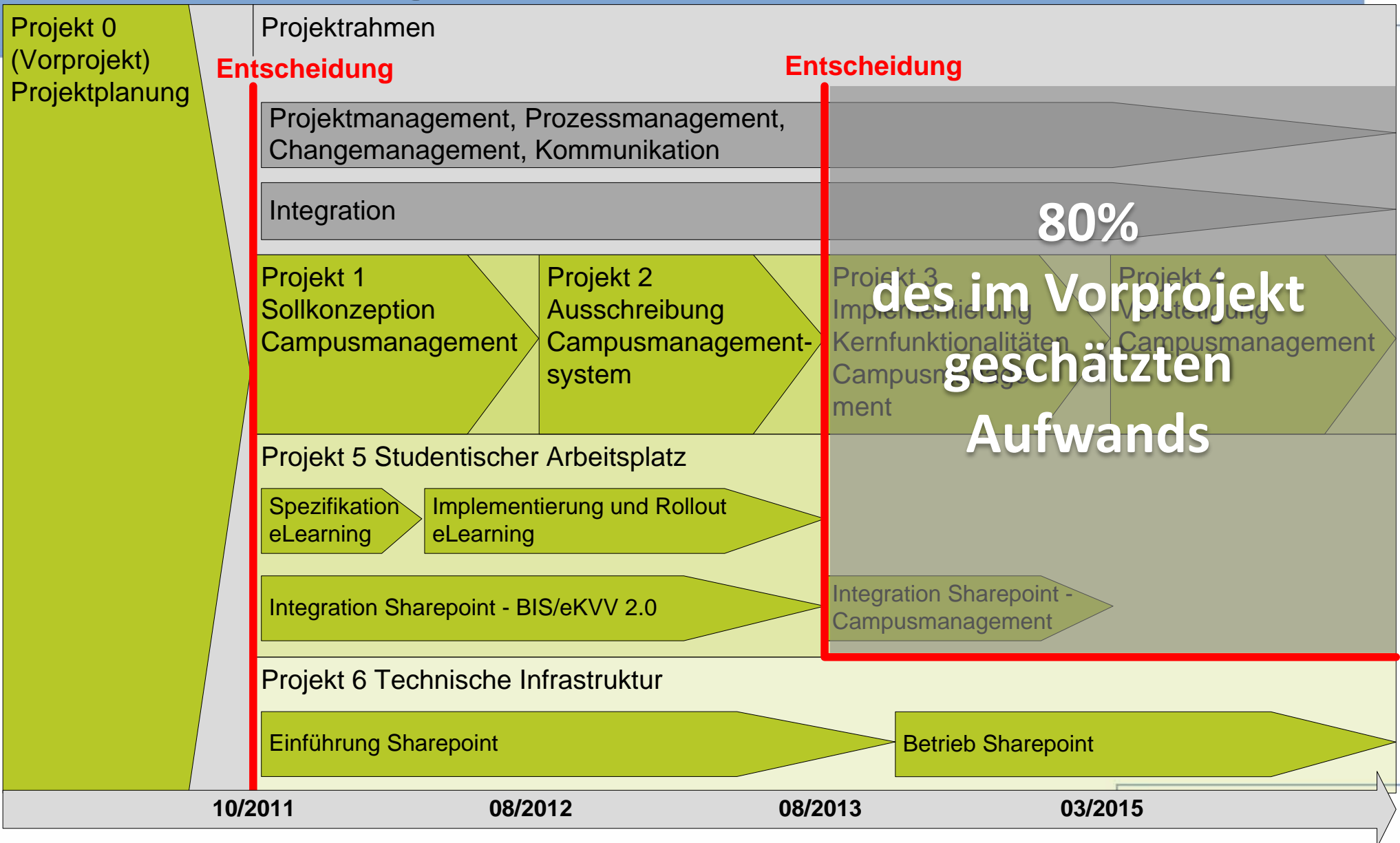
Mitarbeiter Teilprojekt 3

Mitarbeiter Teilprojekt 4

Projekt Digitaler Campus

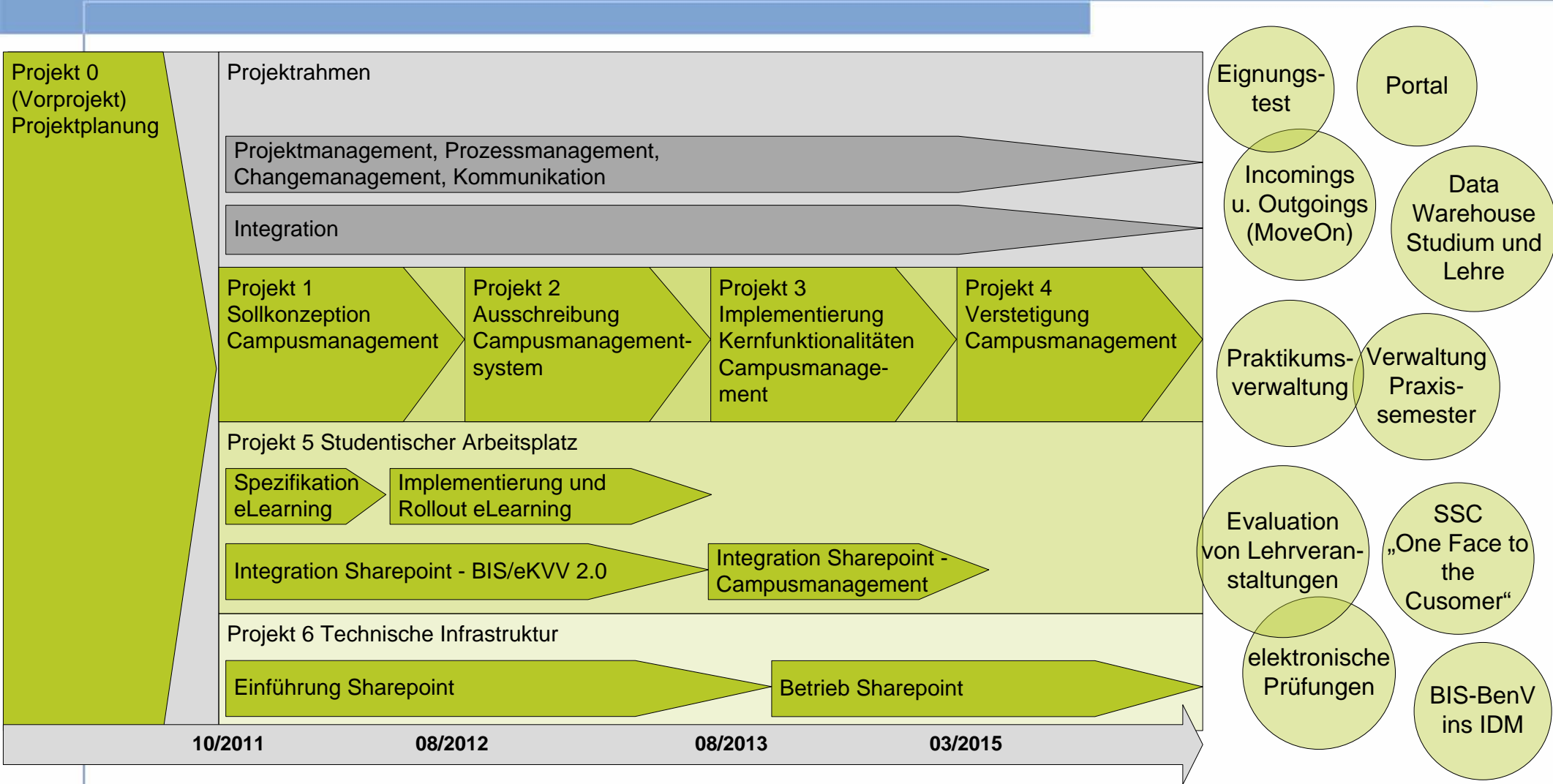
Gesamtinitiative Digitaler Campus: BIS 3.0

Strukturierung



Gesamtinitiative Digitaler Campus: BIS 3.0

Strukturierung



Gesamtinitiative Digitaler Campus: BIS 3.0

Bewertung

Vorprojekt BIS 3.0

- sehr gute, belastbare Entscheidungsgrundlage für das Rektorat
- transparente Projektplanung als Voraussetzung für Beteiligung und Akzeptanz
- Voraussetzung für die aktive Unterstützung der Gesamtinitiative durch die Hochschulleitung (Kick-off-Veranstaltung, „Mittagsgespräch des Kanzlers“)
- Voraussetzung für die zielorientierte Steuerung durch die Strategische Leitung (= Lenkungsausschuss)

Vorprojekten im Allgemeinen

- Nach Scheuring (in Gessler 2011, S. 718) hängt der Projekterfolg zu 50 % an einer guten Projektvorbereitung. Ein Vorprojekt ist also immer eine gute Investition – nicht nur bei Großprojekten.
- Wichtig ist, dass die Vorprojekte ergebnisoffen sind. Auch ein (noch) nicht durchgeführtes Projekt kann eine gute Investition sein.

Gesamtinitiative Digitaler Campus: BIS 3.0

Ausblick

Projektstart → Projektende!

Mindestens so wichtig wie ein guter Projektstart ist, dass Projekte auch beendet werden!

- Beispiel Projekt 4 der Gesamtinitiative
- Beispiel BIS-Projekt

Multiprojektmanagement oder Projektportfoliomanagement

- Projektmanagementleitfaden als Grundlage für ein gemeinsames Projektverständnis
- einheitliche Projektdefinition
- Bewertung und Priorisierung von Projekten vor dem Hintergrund der gesamten Projektlandschaft
- Transparenter Status der einzelnen Projekte

Vielen Dank für Ihre Aufmerksamkeit!